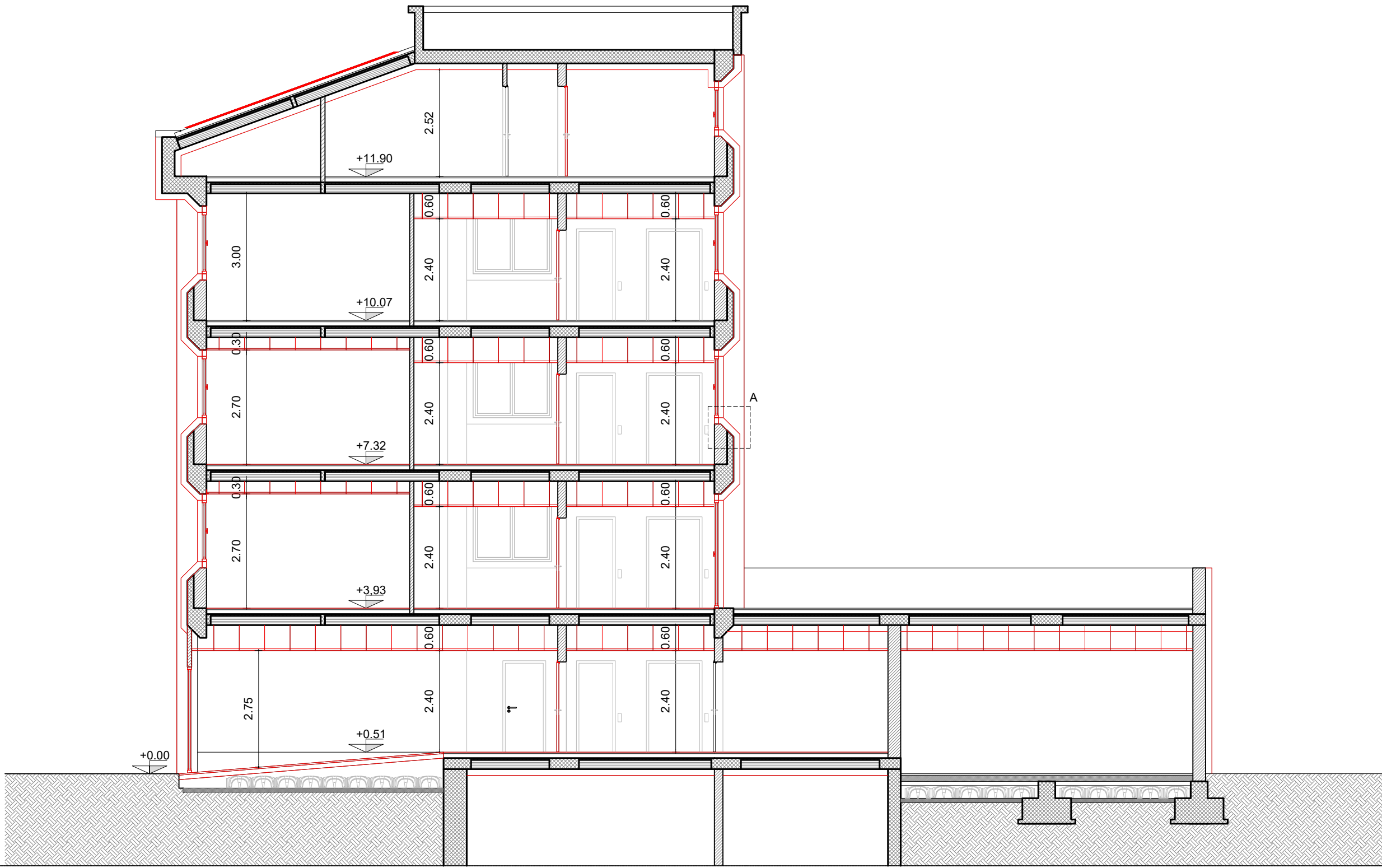




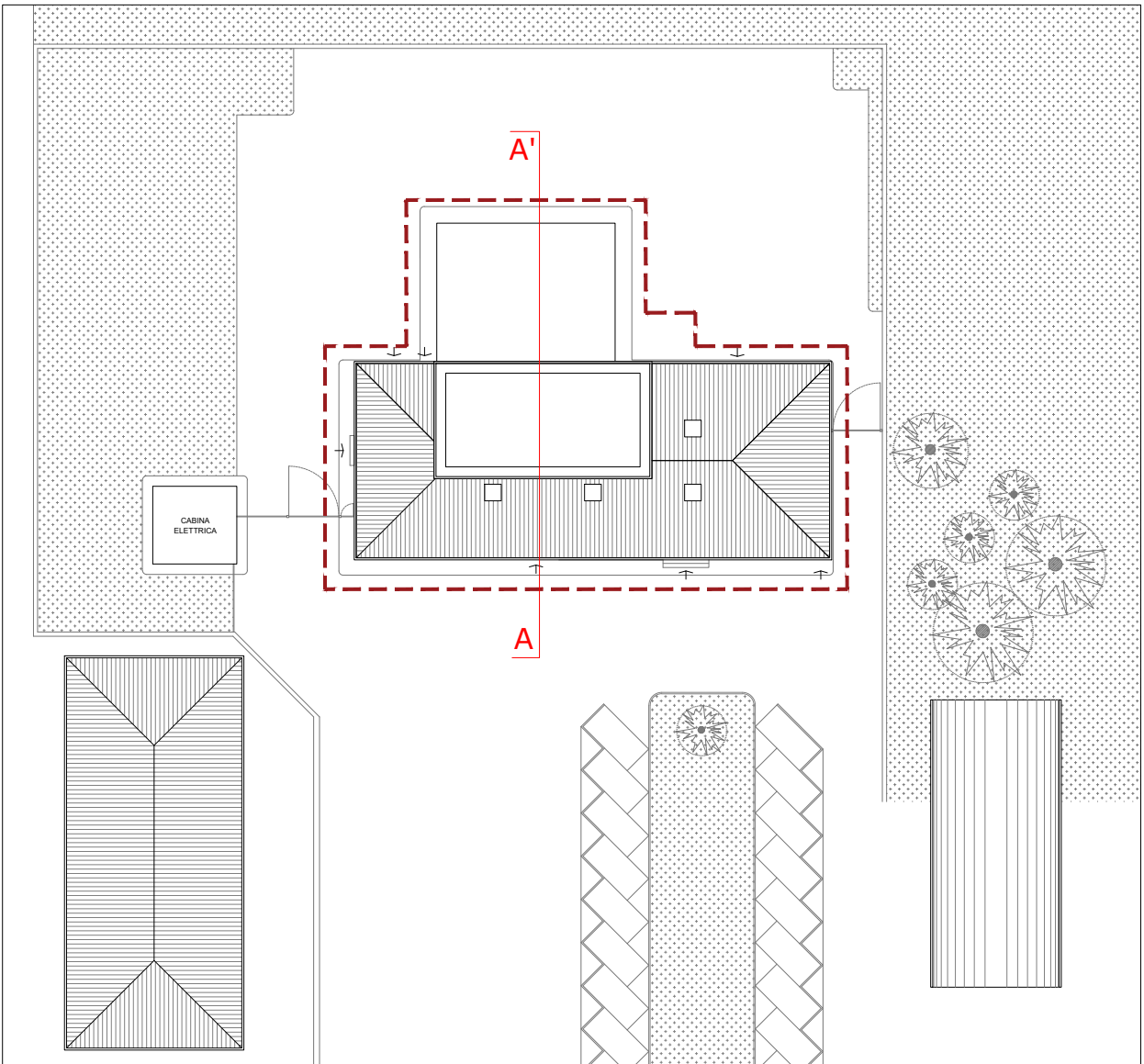
SEZIONE A - A'



SEZIONE A - A'

LEGENDA

-  AREA OGGETTO D'INTERVENTO
-  COSTRUZIONI



KEYPLAN

scala 1:500



**AZIENDA SANITARIA LOCALE ASLCN2  
POLIAMBULATORIO di CORTEMILIA**  
Corso Divisioni Alpine n.115 Cortemilia (CN)

**RIQUALIFICAZIONE ENERGETICA E ADEGUAMENTO  
FUNZIONALE AI FINI DELLA REALIZZAZIONE DELLA CASA DI  
COMUNITA' DI CORTEMILIA - CIG: Z7D3A68C89**



STAZIONE APPALTANTE



IL DIRETTORE GENERALE: Dott. Massimo Veglio  
IL DIRETTORE AMMINISTRATIVO: Dott. Claudio Monti  
IL DIRETTORE SANITARIO: Dott.ssa Laura Marinaro  
IL R.U.P.: Geom. Fabrizio Anselma

SOCIETA' DI PROGETTAZIONE



**ESI.PRO S.r.l. - Società d'ingegneria** Il Direttore Tecnico Ing. Edoardo Ciardiello  
Via Maria Vittoria 2, 10123 Torino (TO)  
tel. 011/5178173 mail: info@esiprosl.it  
www.esiprosl.it

**PROGETTO DI FATTIBILITA' TECNICA ECONOMICA**

**ARCHITETTURA**  
**SEZIONE A - STATO DI PROGETTO E COSTRUZIONI**

ELABORATO:	dis21	SCALA:	1:100	DATA:	LUGLIO 2023
FILE:	2210_pfte_dis21_sdp.costr.sez_R0	REV:	00		