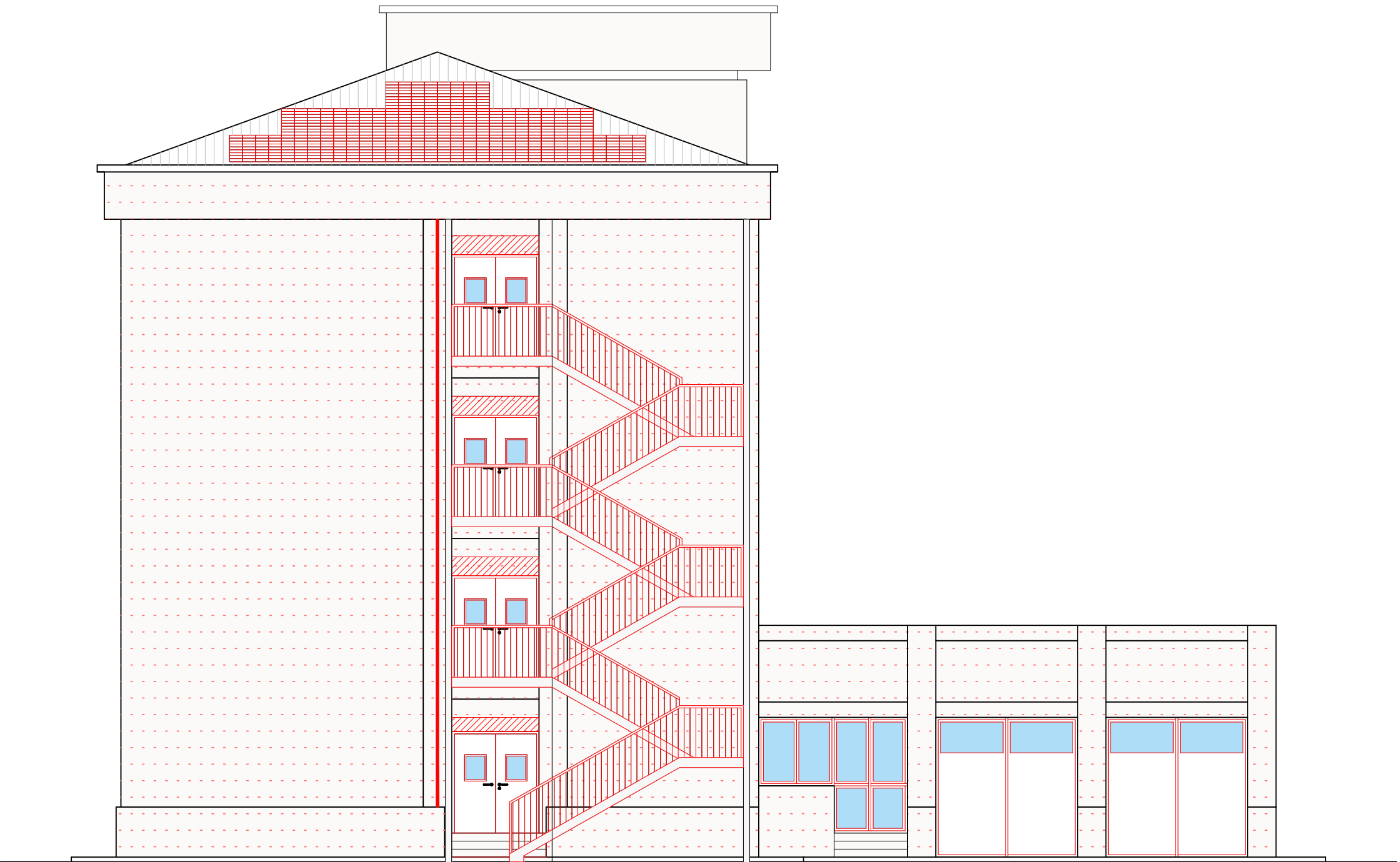


PROSPETTO SUD - OVEST



PROSPETTO SUD - EST



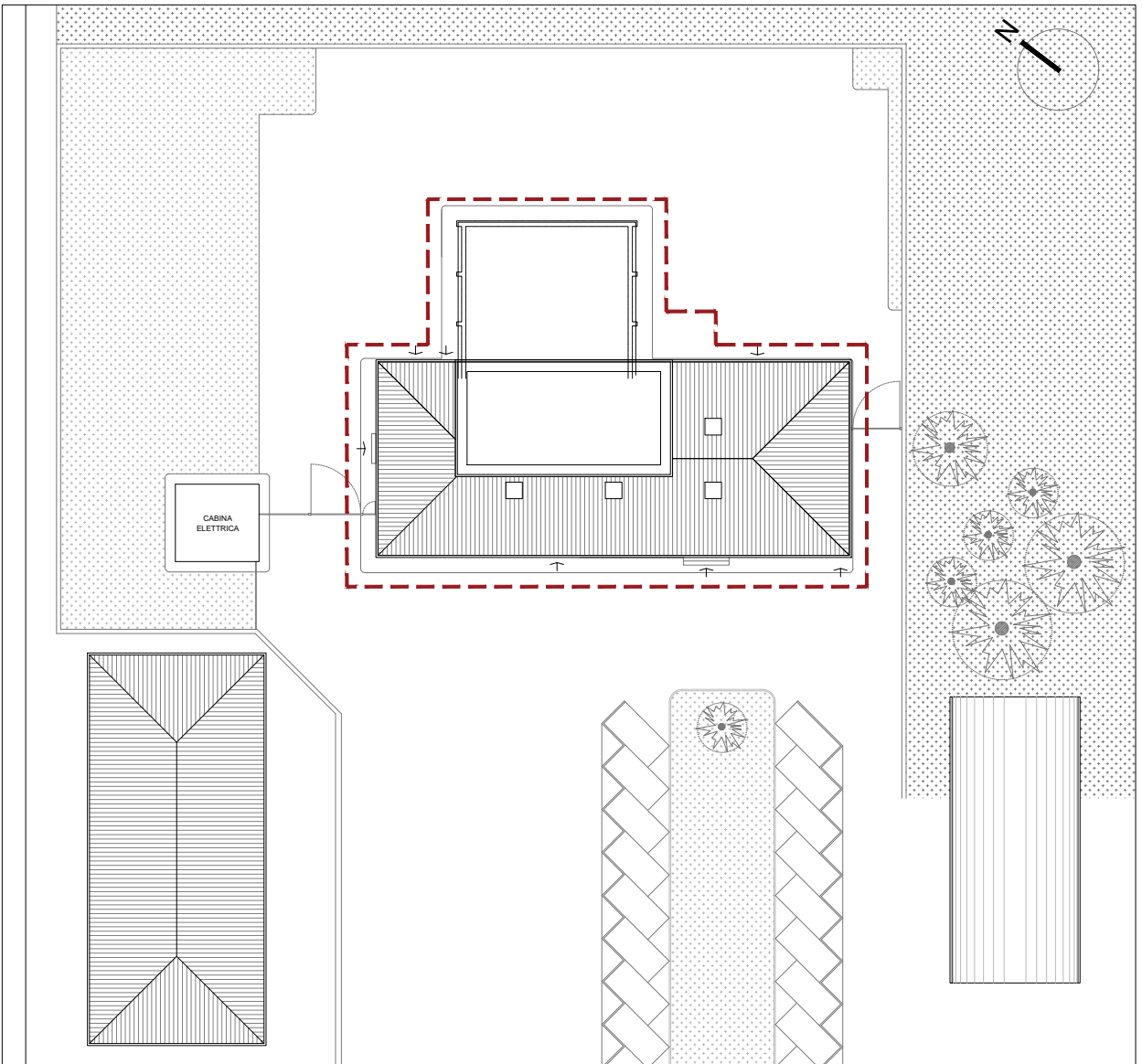
PROSPETTO NORD - EST



PROSPETTO NORD- OVEST

LEGENDA

- AREA OGGETTO D'INTERVENTO
- COSTRUITO
- CAPPOTTO ESTERNO
- FALDE IMPIEGABILI PER L'INSTALLAZIONE DEI PANNELLI FOTOVOLTAICI





**REGIONE PIEMONTE**

**AZIENDA SANITARIA LOCALE ASLCN2**  
**POLIAMBULATORIO di CORTEMILIA**  
Corso Divisioni Alpine n.115 Cortemilia (CN)

**RIQUALIFICAZIONE ENERGETICA E ADEGUAMENTO FUNZIONALE AI FINI DELLA REALIZZAZIONE DELLA CASA DI COMUNITA' DI CORTEMILIA - CIG: Z7D3A68C89**



**STAZIONE APPALTANTE**



**ASL CN2**

IL DIRETTORE GENERALE: Dott. Massimo Veglio  
IL DIRETTORE AMMINISTRATIVO: Dott. Claudio Monti  
IL DIRETTORE SANITARIO: Dott.ssa Laura Marinaro  
IL R.U.P.: Geom. Fabrizio Anselma

**SOCIETA' DI PROGETTAZIONE**



**ESIPRO S.r.l. - Società d'ingegneria**  
Via Maria Vittoria 2, 10123 Torino (TO)  
tel. 011/5178173 mail: info@esiprosl.it  
www.esiprosl.it

Il Direttore Tecnico Ing. Edoardo Ciardiello

**PROGETTO DI FATTIBILITA' TECNICA ECONOMICA**

**ARCHITETTURA**  
**Costruzioni - Prospetti**

ELABORATO:	dis18	SCALA:	1:100	DATA:	LUGLIO 2023
FILE:	2210_pfte_dis18_costr.pro_R0	REV:	00		