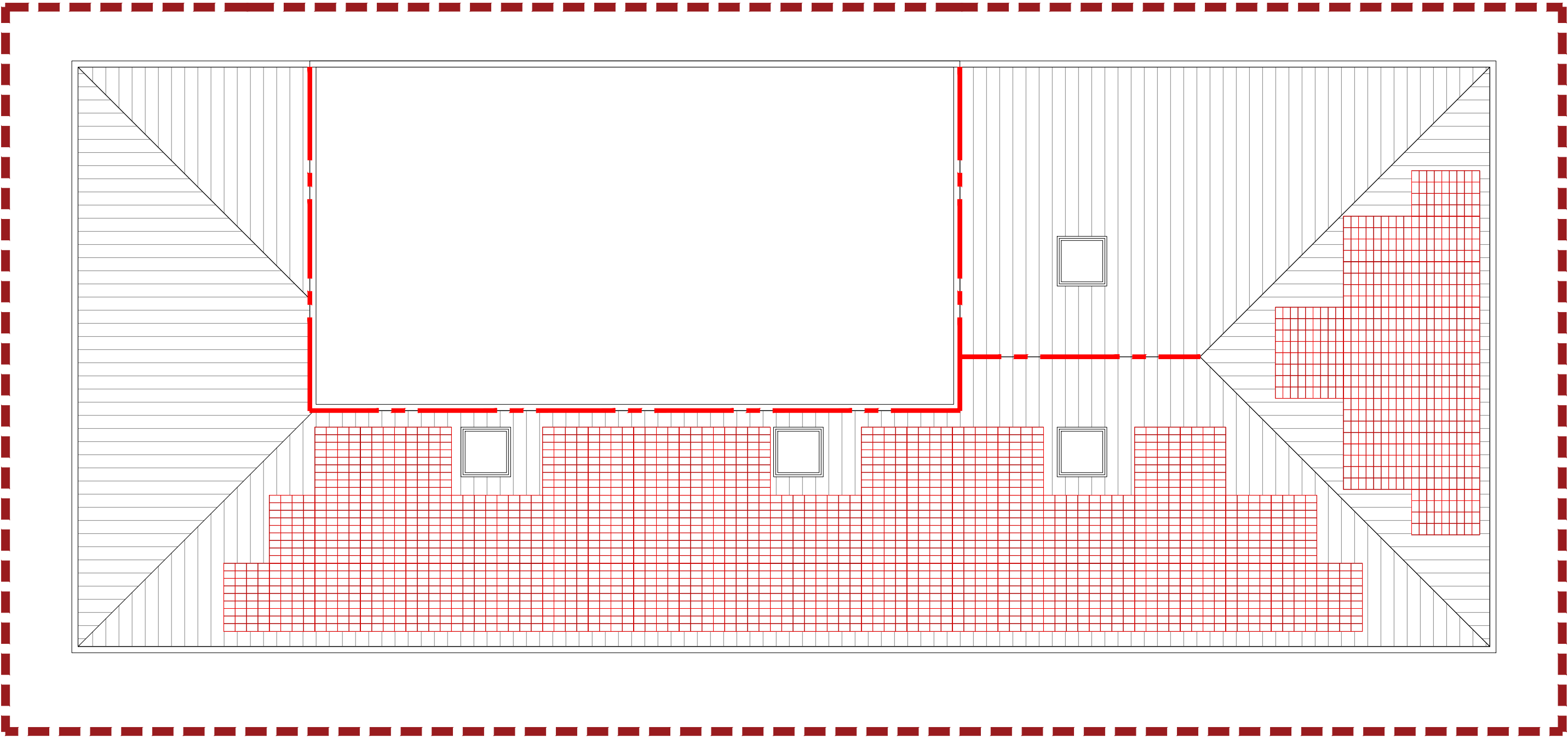
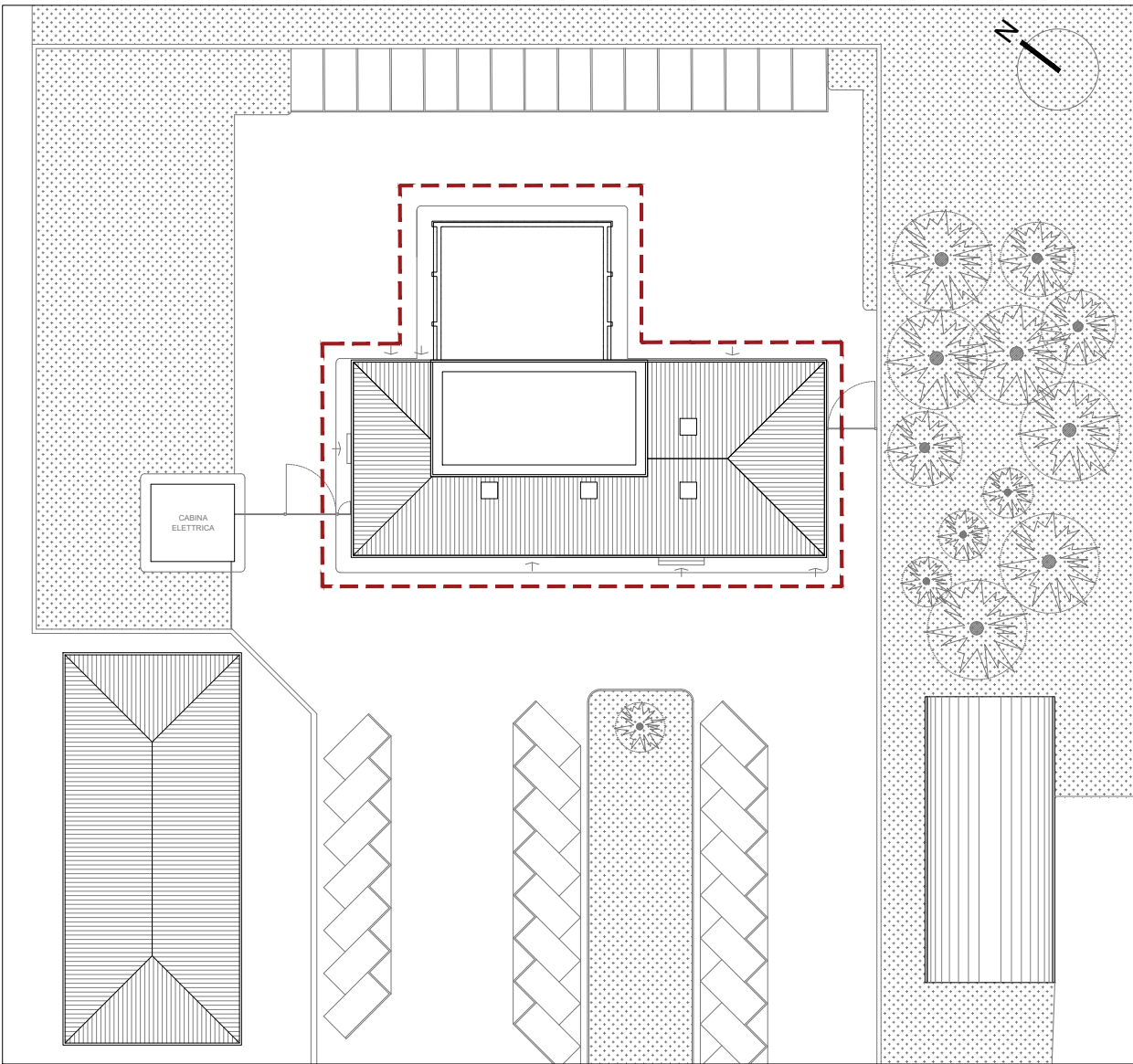


PIANTA SOTTO TETTO

LEGENDA

- AREA OGGETTO D'INTERVENTO
- COMPARTIMENTO ANTINCENDIO
- AREA NON INTERESSATA DALL'INTERVENTO
- COSTRUZIONE RIVESTIMENTO
- RETINO MURI ESISTENTI
- LINEA VITA
- PILASTRI
- FALDE IMPIEGABILI PER L'INSTALLAZIONE DEI PANNELLI FOTOVOLTAICI
- SERRAMENTO DOTATO DI CARATTERISTICHE DI RESISTENZA AL FUOCO



PIANTA COPERTURA



AZIENDA SANITARIA LOCALE ASLCN2
POLIAMBULATORIO di CORTEMILIA
Corso Divisioni Alpine n.115 Cortemilia (CN)

RIQUALIFICAZIONE ENERGETICA E ADEGUAMENTO FUNZIONALE AI FINI DELLA REALIZZAZIONE DELLA CASA DI COMUNITA' DI CORTEMILIA - CIG: Z7D3A68C89



STAZIONE APPALTANTE



IL DIRETTORE GENERALE: Dott. Massimo Veglio
IL DIRETTORE AMMINISTRATIVO: Dott. Claudio Monti
IL DIRETTORE SANITARIO: Dott.ssa Laura Marinaro
IL R.U.P.: Geom. Fabrizio Anselma

SOCIETA' DI PROGETTAZIONE



ESI.PRO S.r.l. - Società d'ingegneria
Via Maria Vittoria 2, 10123 Torino (TO)
tel. 011/5178173 mail: info@esiprosl.it
www.esiprosl.it
Il Direttore Tecnico Ing. Edoardo Ciardiello

PROGETTO DI FATTIBILITA' TECNICA ECONOMICA

ARCHITETTURA
COSTRUZIONI - PIANO SOTTOTETTO E COPERTURA

ELABORATO:	dis17	SCALA:	1:100	DATA:	LUGLIO 2023
FILE:	2210_pfte_dis17_costr.PSott.PCop_R0	REV:	00		