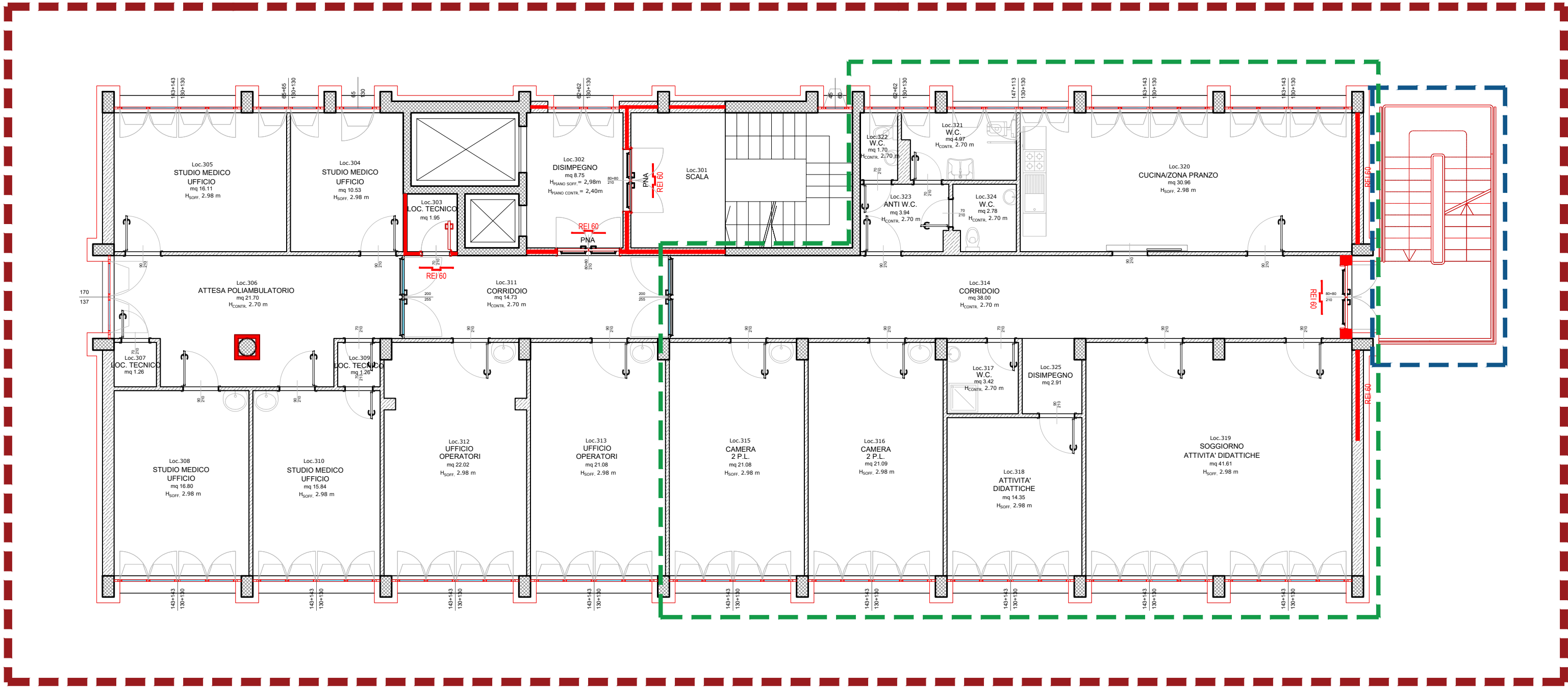


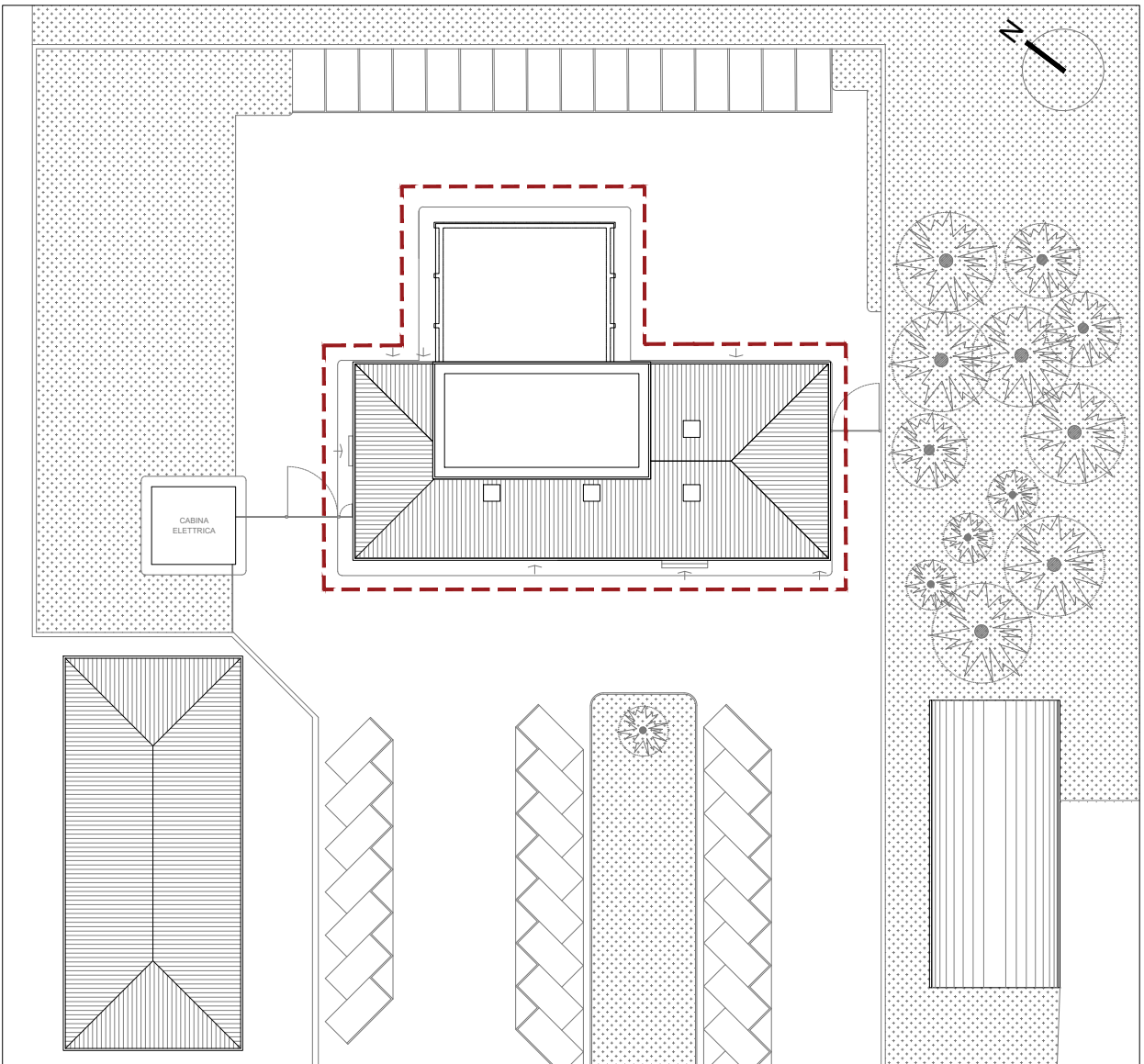
PIANTA SECONDO PIANO



PIANTA TERZO PIANO

LEGENDA

- AREA OGGETTO D'INTERVENTO
- COSTRUITO
- AREA NON INTERESSATA DALL'INTERVENTO
- COSTRUZIONE PAVIMENTO E MASSETTO
- RETINO MURI ESISTENTI
- COSTRUZIONE SOLO PAVIMENTO
- PILASTRI
- CONTROSOFFITTO
- SERRAMENTO DOTATO DI CARATTERISTICHE DI RESISTENZA AL FUOCO
- COMPARTIMENTO ANTINCENDIO
- COSTRUZIONE RIVESTIMENTO
- OPERA OGGETTO DI ALTRO APPALTO
- AREA DESTINATA AD OSPITARE L'APPARTAMENTO DIDATTICO RIFERITO AL PROGETTO EUROPEO: "SENIOR - PITEM PRO-SOL"



KEYPLAN

scala 1:500



**AZIENDA SANITARIA LOCALE ASLCN2
POLIAMBULATORIO di CORTEMILIA**
Corso Divisioni Alpine n.115 Cortemilia (CN)

**RIQUALIFICAZIONE ENERGETICA E ADEGUAMENTO
FUNZIONALE AI FINI DELLA REALIZZAZIONE DELLA CASA DI
COMUNITA' DI CORTEMILIA - CIG: Z7D3A68C89**



STAZIONE APPALTANTE



IL DIRETTORE GENERALE: Dott. Massimo Veglio
IL DIRETTORE AMMINISTRATIVO: Dott. Claudio Monti
IL DIRETTORE SANITARIO: Dott.ssa Laura Marinaro
IL R.U.P.: Geom. Fabrizio Anselma

SOCIETA' DI PROGETTAZIONE



ESI.PRO S.r.l. - Società d'ingegneria Il Direttore Tecnico Ing. Edoardo Ciardiello
Via Maria Vittoria 2, 10123 Torino (TO)
tel. 011/5178173 mail: info@esiprosrl.it
www.esiprosrl.it

PROGETTO DI FATTIBILITA' TECNICA ECONOMICA

ARCHITETTURA
COSTRUZIONI - PIANO SECONDO E PIANO TERZO

| | | | | | |
|------------|--------------------------------|--------|-------|-------|-------------|
| ELABORATO: | dis16 | SCALA: | 1:100 | DATA: | LUGLIO 2023 |
| FILE: | 2210_pfte_dis16_costr.P2.P3_R0 | REV: | 00 | | |