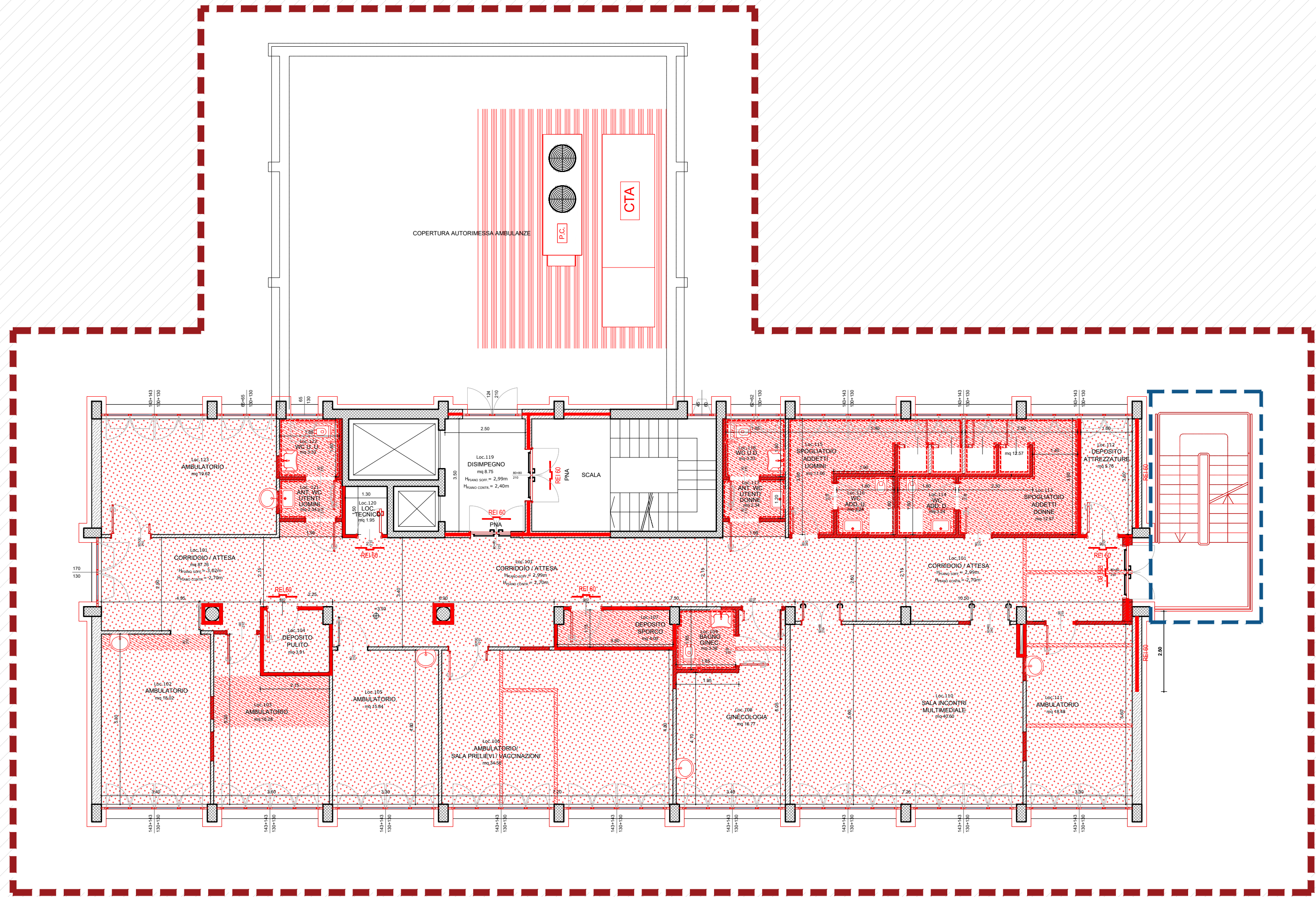


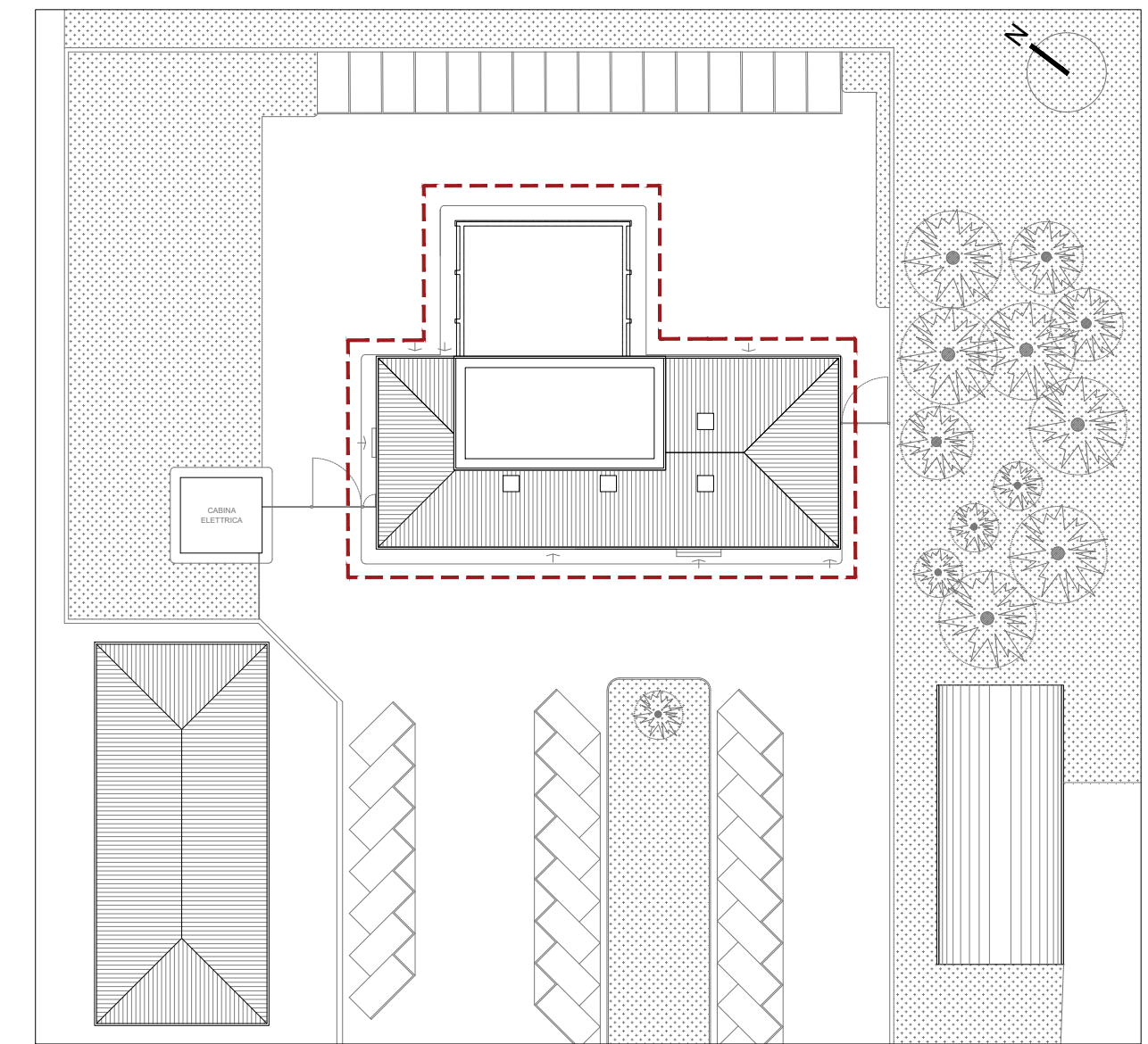
PIANTA PIANO TERRA



PIANTA PRIMO PIANO

LEGENDA

- AREA OGGETTO D'INTERVENTO
- OPERA OGGETTO DI ALTRO APPALTO
- AREA NON INTERESSATA DALL'INTERVENTO
- COMPARTIMENTO ANTINCENDIO
- RETINO MURI ESISTENTI
- SERRAMENTO DOTATO DI CARATTERISTICHE DI RESISTENZA AL FUOCO
- PILASTRI
- CONTRASOFFITTO
- COSTRUIUTO
- COSTRUZIONE PAVIMENTO E MASSETTO
- COSTRUZIONE SOLO PAVIMENTO
- COSTRUZIONE RIVESTIMENTO
- RIFACIMENTO IMPERMEABILIZZAZIONE



KEYPLAN
scala 1:500

REGIONE PIEMONTE
AZIENDA SANITARIA LOCALE ASL CN2
POLIAMBULATORIO di CORTEMILIA
Corso Divisioni Alpine n. 115 Cortemilia (CN)

RIQUALIFICAZIONE ENERGETICA E ADEGUAMENTO FUNZIONALE AI FINI DELLA REALIZZAZIONE DELLA CASA DI COMUNITA' DI CORTEMILIA - CIG: Z7D3A68C89

STAZIONE APPALTANTE

IL DIRETTORE GENERALE: Dott. Massimo Veglio
IL DIRETTORE AMMINISTRATIVO: Dott. Claudio Monti
IL DIRETTORE SANITARIO: Dott.ssa Laura Marinaro
IL R.U.P.: Geom. Fabrizio Anselma

SOCIETA' DI PROGETTAZIONE

ESI.PRO S.r.l. - Società d'ingegneria
Via Maria Vittoria 2, 10123 Torino (TO)
tel. 011/5178173 mail: info@esiprof.it
www.esiprof.it

Il Direttore Tecnico Ing. Edoardo Ciardiello

PROGETTO DI FATTIBILITA' TECNICA ECONOMICA

ARCHITETTURA
COSTRUZIONI - PIANO TERRENO E PIANO PRIMO

ELABORATO:	dis15	SCALA:	1:100	DATA:	LUGLIO 2023
FILE:	2210_pfte_dis15_costr.PT.P1_R0			REV:	00