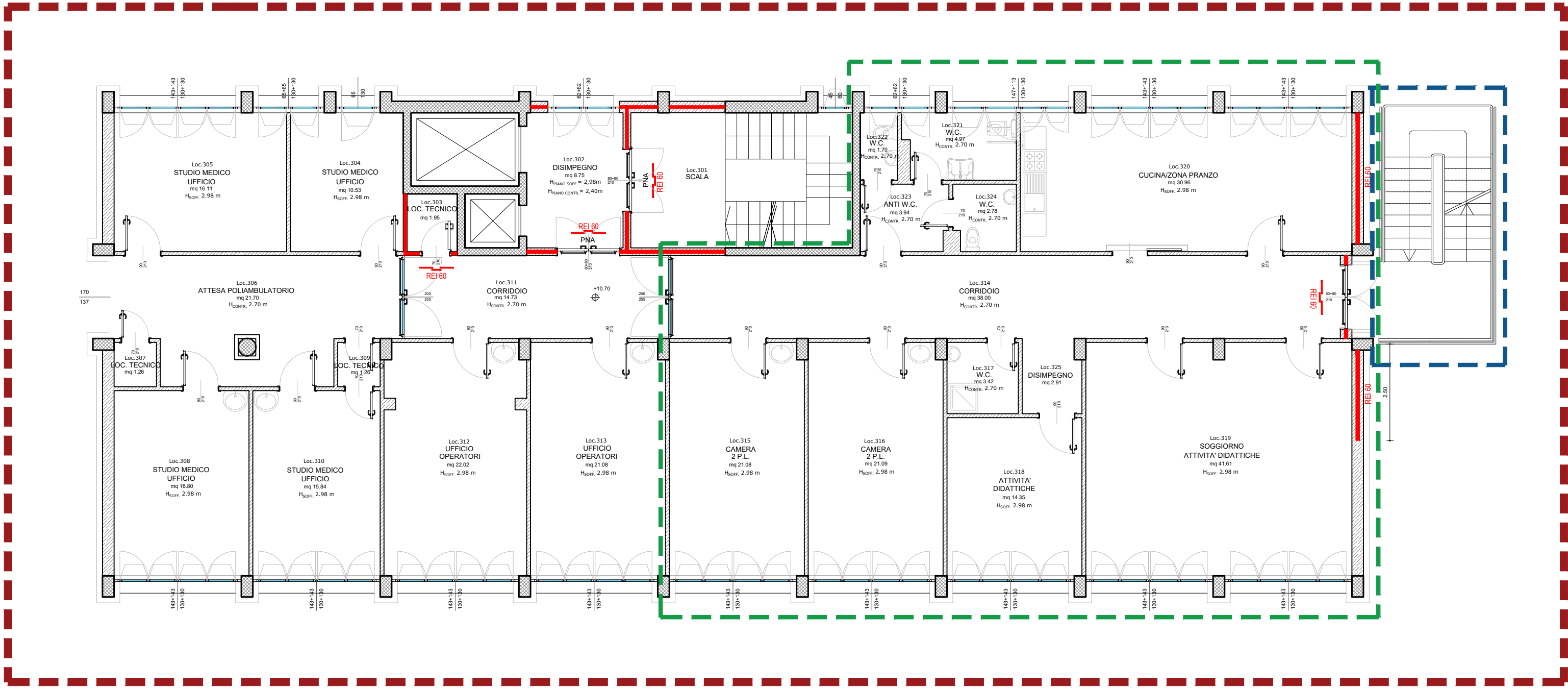


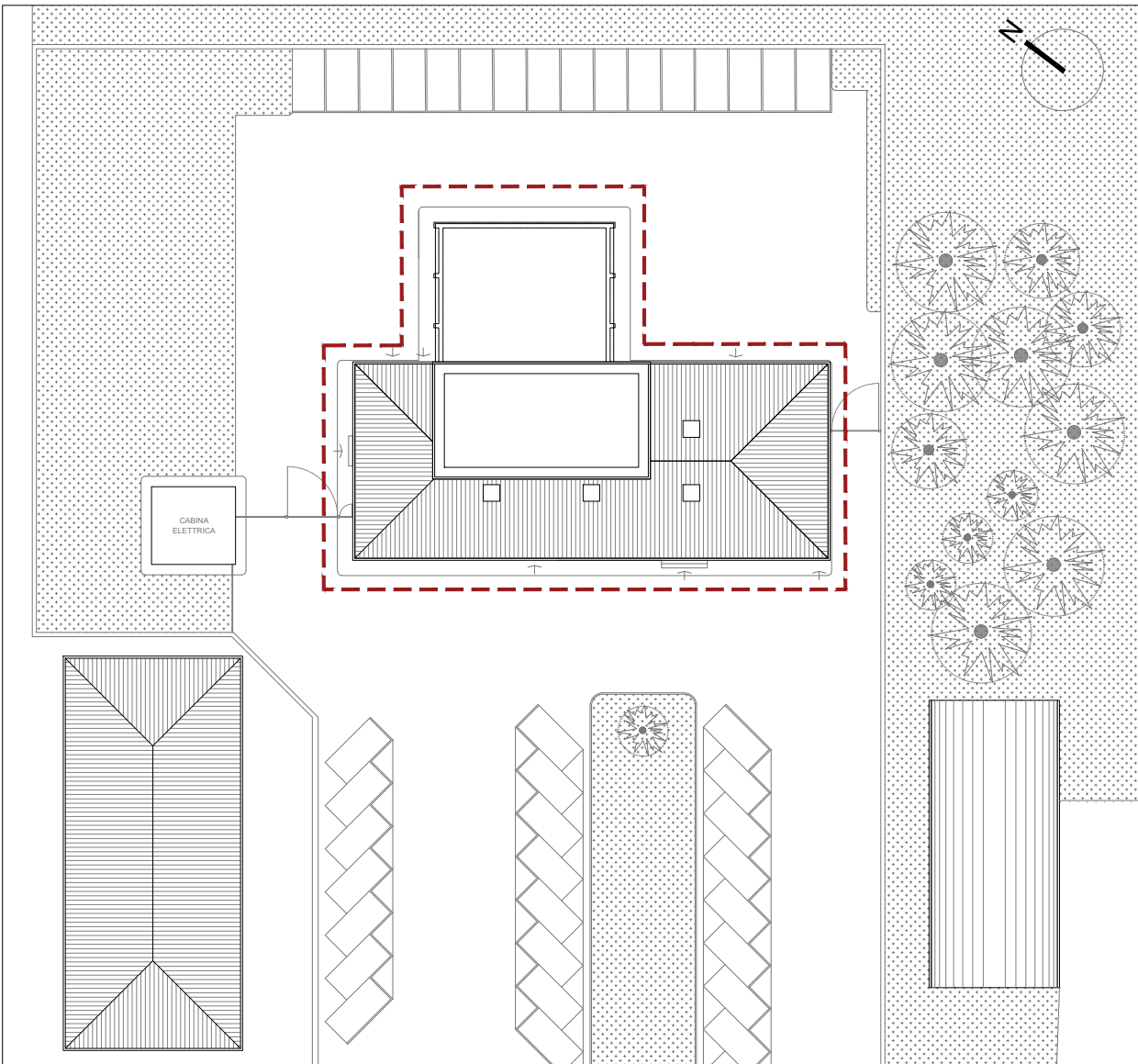
PIANTA SECONDO PIANO



PIANTA TERZO PIANO

LEGENDA

- AREA OGGETTO D'INTERVENTO
- OPERA OGGETTO DI ALTRO APPALTO
- AREA NON INTERESSATA DALL'INTERVENTO
- RETINO MURI ESISTENTI
- PILASTRI
- SERRAMENTO DOTATO DI CARATTERISTICHE DI RESISTENZA AL FUOCO
- COMPARTIMENTO ANTINCENDIO
- AREA DESTINATA AD OSPITARE L'APPARTAMENTO DIDATTICO RIFERITO AL PROGETTO EUROPEO: "SENIOR - PITEM PRO-SOL"



KEYPLAN

scala 1:500



AZIENDA SANITARIA LOCALE ASLCN2
POLIAMBULATORIO di CORTEMILIA
Corso Divisioni Alpine n.115 Cortemilia (CN)

RIQUALIFICAZIONE ENERGETICA E ADEGUAMENTO FUNZIONALE AI FINI DELLA REALIZZAZIONE DELLA CASA DI COMUNITA' DI CORTEMILIA - CIG: Z7D3A68C89



STAZIONE APPALTANTE



IL DIRETTORE GENERALE: Dott. Massimo Veglio
IL DIRETTORE AMMINISTRATIVO: Dott. Claudio Monti
IL DIRETTORE SANITARIO: Dott.ssa Laura Marinaro
IL R.U.P.: Geom. Fabrizio Anselma

SOCIETA' DI PROGETTAZIONE



ESI.PRO S.r.l. - Società d'ingegneria
Via Maria Vittoria 2, 10123 Torino (TO)
tel. 011/5178173 mail: info@esiprosrl.it
www.esiprosrl.it

Il Direttore Tecnico Ing. Edoardo Ciardiello

PROGETTO DI FATTIBILITA' TECNICA ECONOMICA

ARCHITETTURA
STATO DI PROGETTO - PIANO SECONDO E PIANO TERZO

ELABORATO:	dis12	SCALA:	1:100	DATA:	LUGLIO 2023
FILE:	2210_pfte_dis12_sdp.P2.P3_R0	REV:	00		