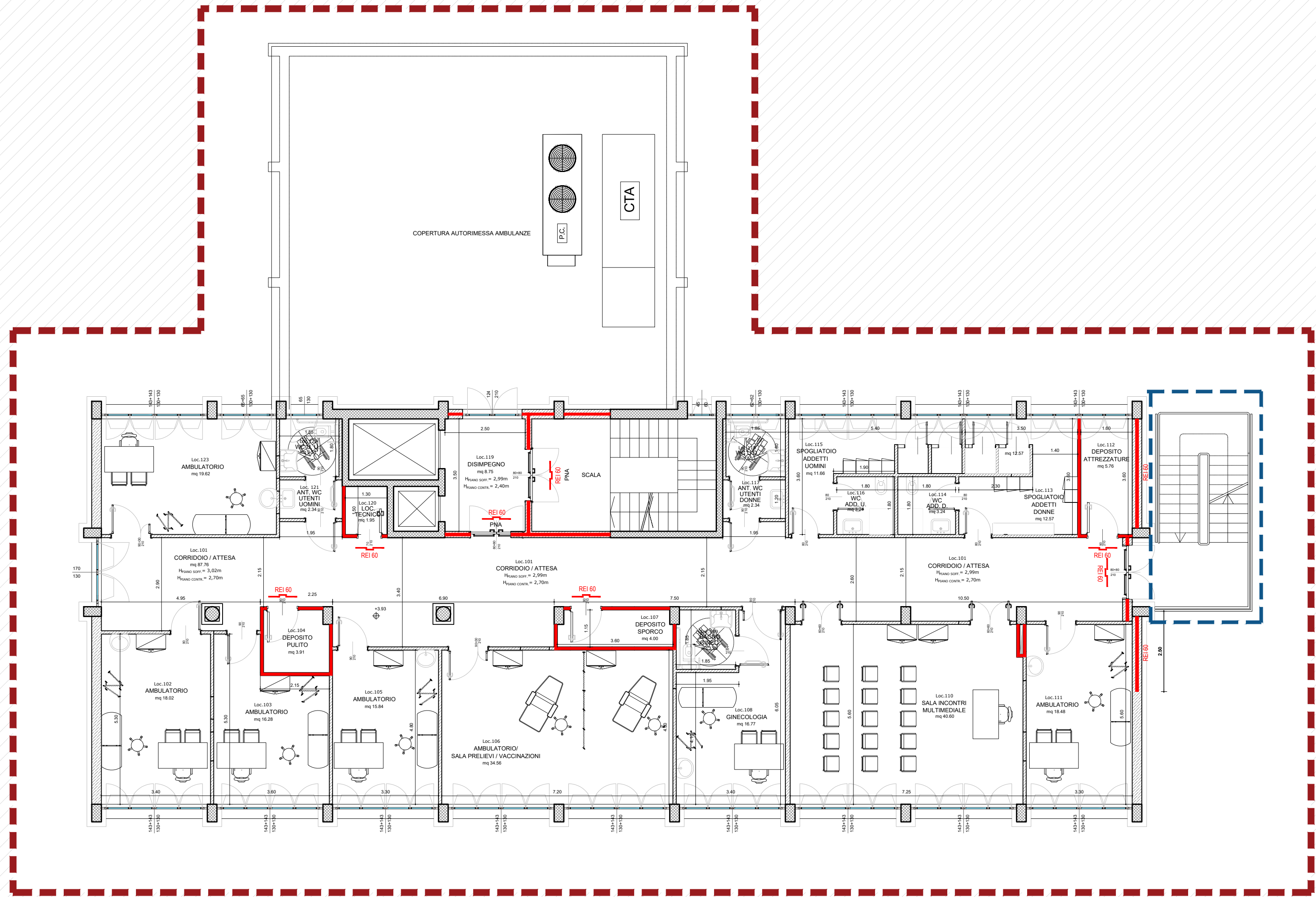


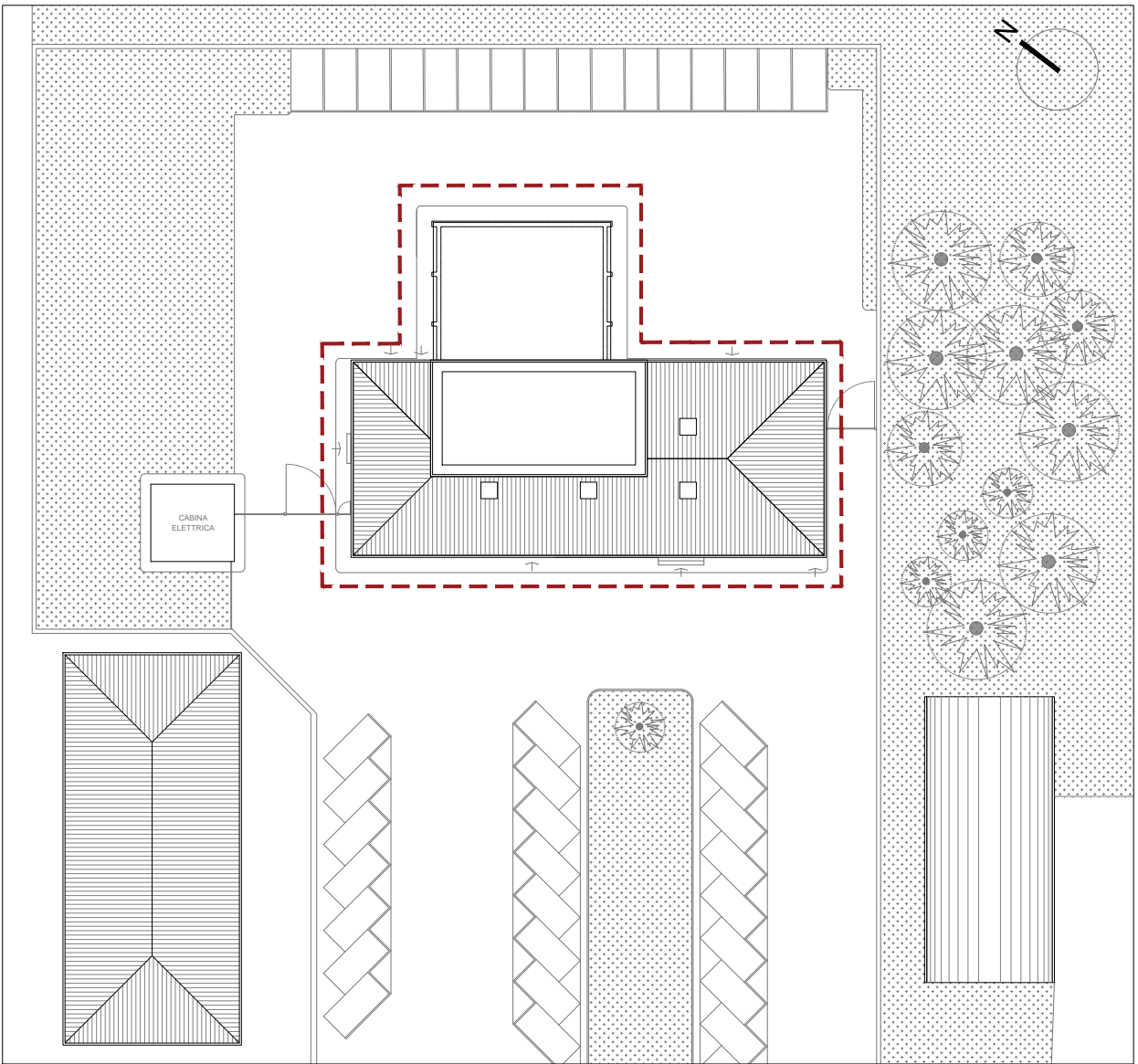
PIANTA PIANO TERRA



PIANTA PRIMO PIANO

LEGENDA

- AREA OGGETTO D'INTERVENTO
 - AREA NON INTERESSATA DALL'INTERVENTO
 - RETINO MURI ESISTENTI
 - PILASTRI
 - SERRAMENTO DOTATO DI CARATTERISTICHE DI RESISTENZA AL FUOCO
 - COMPARTIMENTO ANTINCENDIO
 - OPERA OGGETTO DI ALTRO APPALTO
- PNA PORTA NORMALMENTE APERTA



KEYPLAN

scala 1:500



**AZIENDA SANITARIA LOCALE ASLCN2
POLIAMBULATORIO di CORTEMILIA**
Corso Divisioni Alpine n.115 Cortemilia (CN)

**RIQUALIFICAZIONE ENERGETICA E ADEGUAMENTO
FUNZIONALE AI FINI DELLA REALIZZAZIONE DELLA CASA DI
COMUNITA' DI CORTEMILIA - CIG: Z7D3A68C89**



STAZIONE APPALTANTE



IL DIRETTORE GENERALE: Dott. Massimo Veglio
IL DIRETTORE AMMINISTRATIVO: Dott. Claudio Monti
IL DIRETTORE SANITARIO: Dott.ssa Laura Marinaro
IL R.U.P.: Geom. Fabrizio Anselma

SOCIETA' DI PROGETTAZIONE



ESI.PRO S.r.l. - Società d'ingegneria Il Direttore Tecnico Ing. Edoardo Ciardiello
Via Maria Vittoria 2, 10123 Torino (TO)
tel. 011/5178173 mail: info@esiprosl.it
www.esiprosl.it

PROGETTO DI FATTIBILITA' TECNICA ECONOMICA

ARCHITETTURA
STATO DI PROGETTO - PIANO TERRENO E PIANO PRIMO

ELABORATO:	dis11	SCALA:	1:100	DATA:	LUGLIO 2023
FILE:	2210_pfte_dis11_sdp.PT.P1_R0	REV:	00		