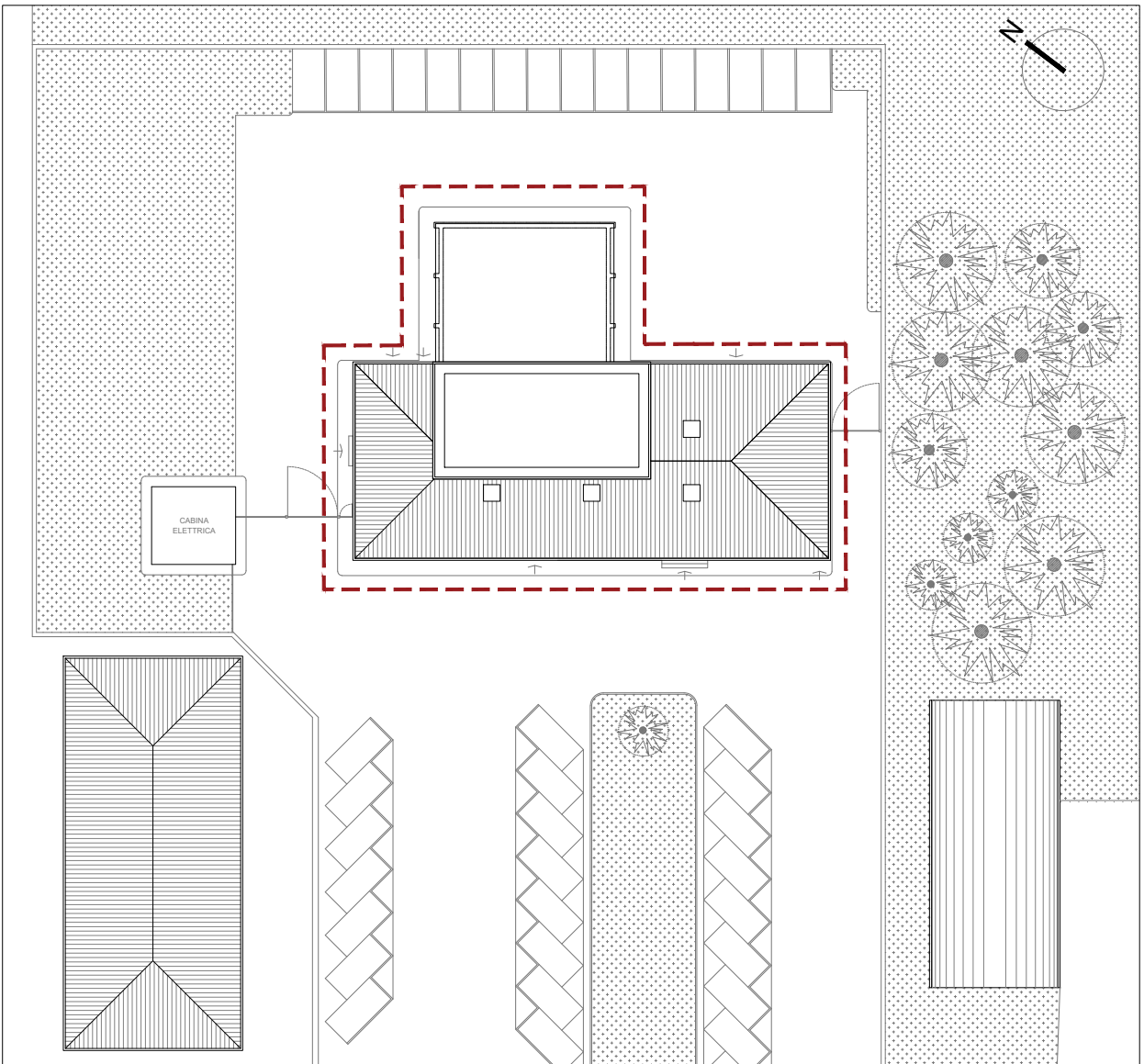


PIANTA SOTTOTETTO

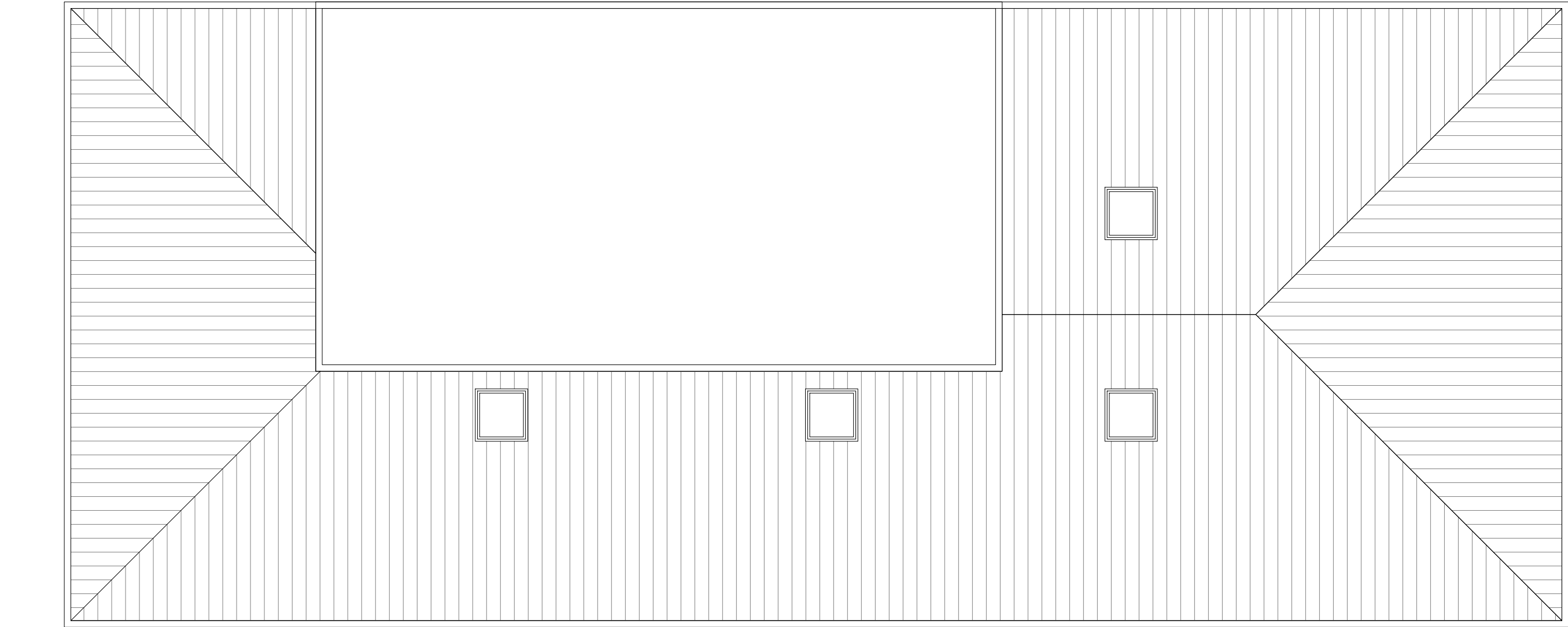
LEGENDA

- AREA OGGETTO D'INTERVENTO
- AREA NON INTERESSATA DALL'INTERVENTO
- RETINO MURI ESISTENTI
- PILASTRI
- SERRAMENTO DOTATO DI CARATTERISTICHE DI RESISTENZA AL FUOCO
- DEMOLIZIONI



KEYPLAN

scala 1:500



PIANTA COPERTURA



AZIENDA SANITARIA LOCALE ASLCN2
POLIAMBULATORIO di CORTEMILIA
Corso Divisioni Alpine n.115 Cortemilia (CN)

RIQUALIFICAZIONE ENERGETICA E ADEGUAMENTO FUNZIONALE AI FINI DELLA REALIZZAZIONE DELLA CASA DI COMUNITA' DI CORTEMILIA - CIG: Z7D3A68C89



STAZIONE APPALTANTE



IL DIRETTORE GENERALE: Dott. Massimo Veglio
IL DIRETTORE AMMINISTRATIVO: Dott. Claudio Monti
IL DIRETTORE SANITARIO: Dott.ssa Laura Marinaro
IL R.U.P.: Geom. Fabrizio Anselma

SOCIETA' DI PROGETTAZIONE



ESI.PRO S.r.l. - Società d'ingegneria
Via Maria Vittoria 2, 10123 Torino (TO)
tel. 011/5178173 mail: info@esiprosrl.it
www.esiprosrl.it
Il Direttore Tecnico Ing. Edoardo Ciardiello

PROGETTO DI FATTIBILITA' TECNICA ECONOMICA

ARCHITETTURA
DEMOLIZIONI - PIANO SOTTOTETTO E COPERTURA

| | | | | | |
|------------|-----------------------------------|--------|-------|-------|-------------|
| ELABORATO: | dis08 | SCALA: | 1:100 | DATA: | LUGLIO 2023 |
| FILE: | 2210_pfte_dis08_dem.PSott.PCop_R0 | REV: | 00 | | |