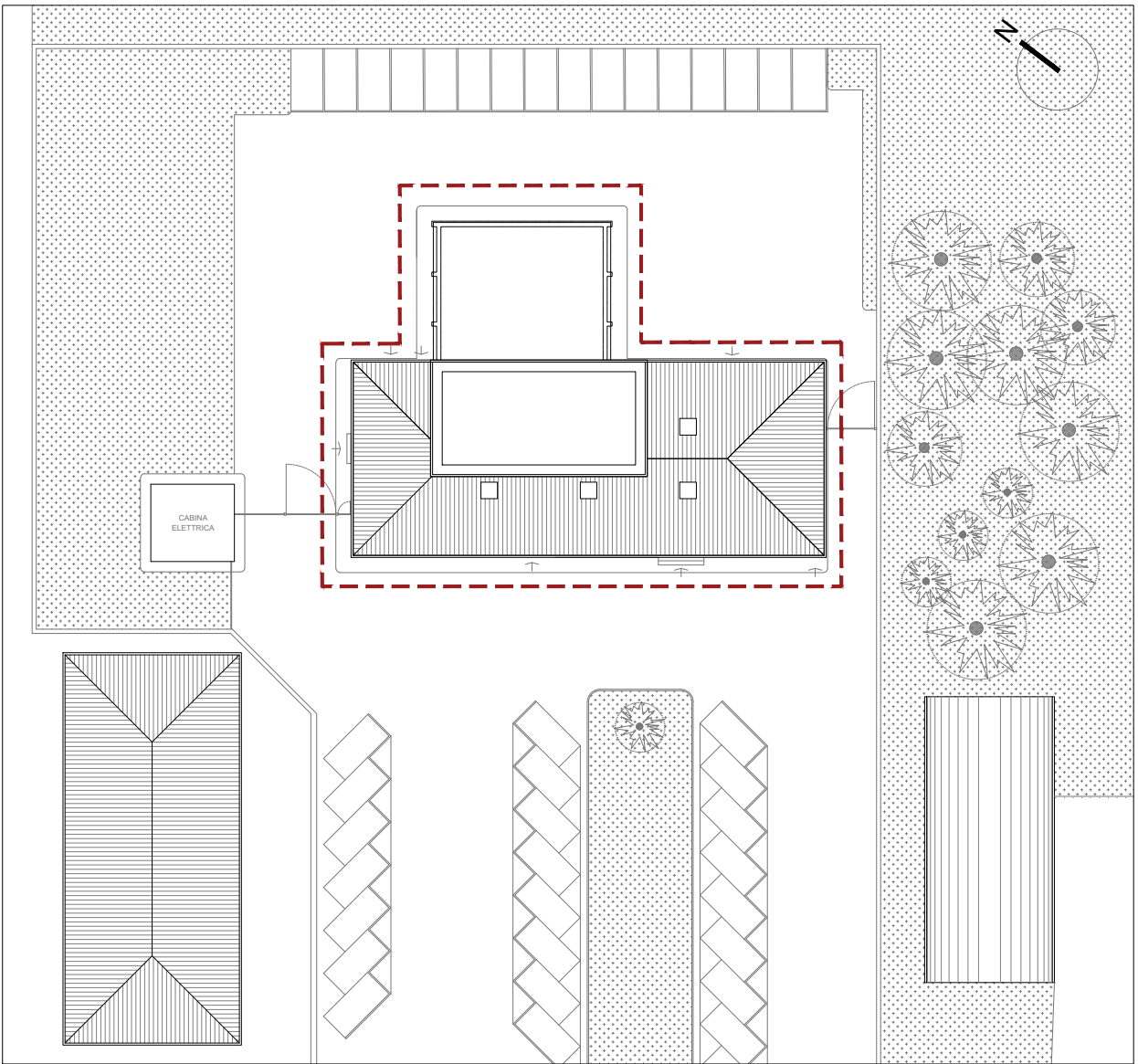


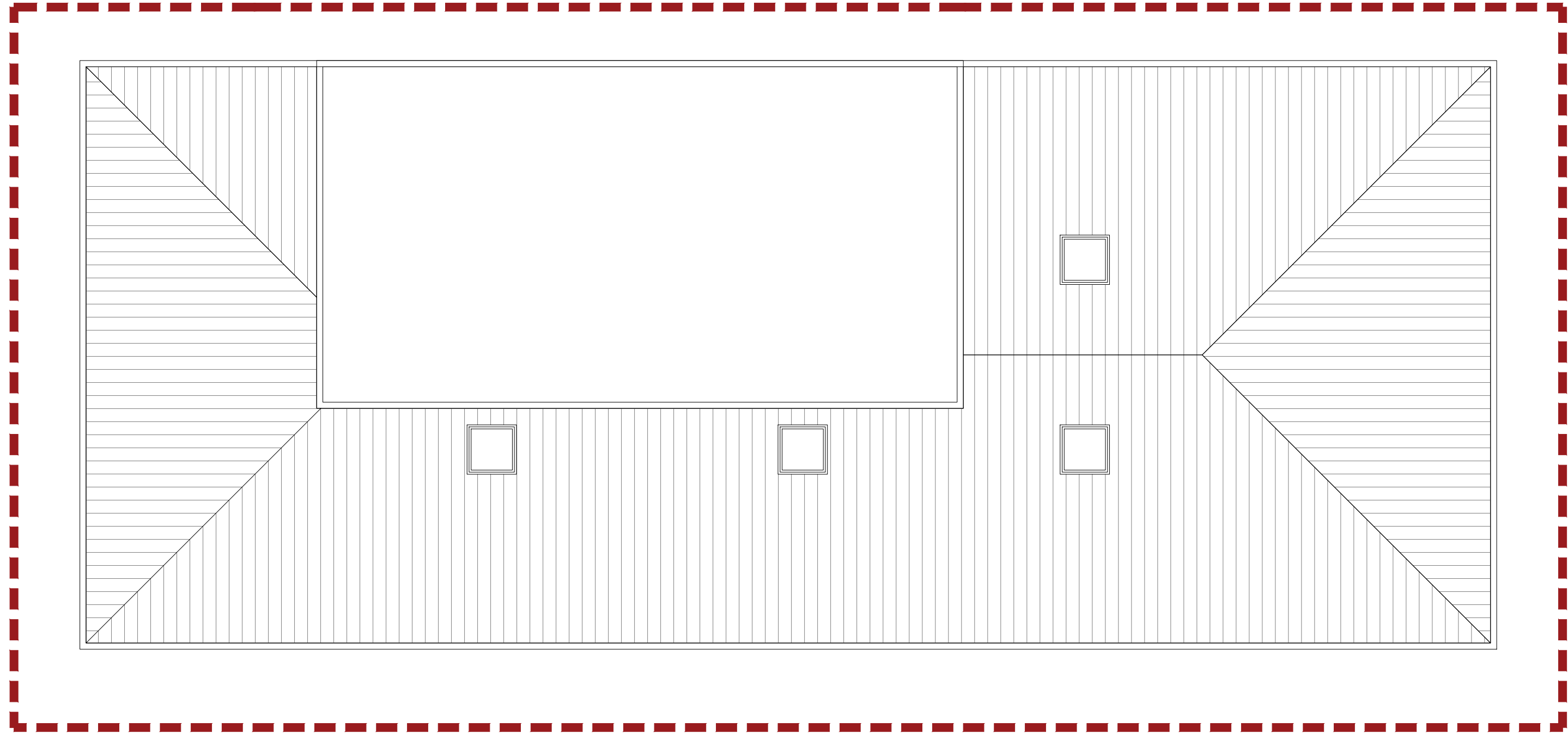
PIANTA SOTTOTETTO

LEGENDA

- AREA OGGETTO D'INTERVENTO
- AREA NON INTERESSATA DALL'INTERVENTO
- RETINO MURI ESISTENTI
- PILASTRI
- SERRAMENTO DOTATO DI CARATTERISTICHE DI RESISTENZA AL FUOCO
- COMPARTIMENTO ANTINCENDIO



KEYPLAN scala 1:500



PIANTA COPERTURA



**AZIENDA SANITARIA LOCALE ASLCN2**  
**POLIAMBULATORIO di CORTEMILIA**  
Corso Divisioni Alpine n.115 Cortemilia (CN)

**RIQUALIFICAZIONE ENERGETICA E ADEGUAMENTO FUNZIONALE AI FINI DELLA REALIZZAZIONE DELLA CASA DI COMUNITA' DI CORTEMILIA - CIG: Z7D3A68C89**



STAZIONE APPALTANTE



IL DIRETTORE GENERALE: Dott. Massimo Veglio  
IL DIRETTORE AMMINISTRATIVO: Dott. Claudio Monti  
IL DIRETTORE SANITARIO: Dott.ssa Laura Marinaro  
IL R.U.P.: Geom. Fabrizio Anselma

SOCIETA' DI PROGETTAZIONE



ESI.PRO S.r.l. - Società d'ingegneria Il Direttore Tecnico Ing. Edoardo Ciardiello  
Via Maria Vittoria 2, 10123 Torino (TO)  
tel. 011/5178173 mail: info@esiprosrl.it  
www.esiprosrl.it

PROGETTO DI FATTIBILITA' TECNICA ECONOMICA

**ARCHITETTURA**  
STATO DI FATTO - PIANO SOTTOTETTO E COPERTURA

|            |                                   |        |       |       |             |
|------------|-----------------------------------|--------|-------|-------|-------------|
| ELABORATO: | dis04                             | SCALA: | 1:100 | DATA: | LUGLIO 2023 |
| FILE:      | 2210_pfte_dis04_sdf.PSott.PCop_R0 | REV:   | 00    |       |             |