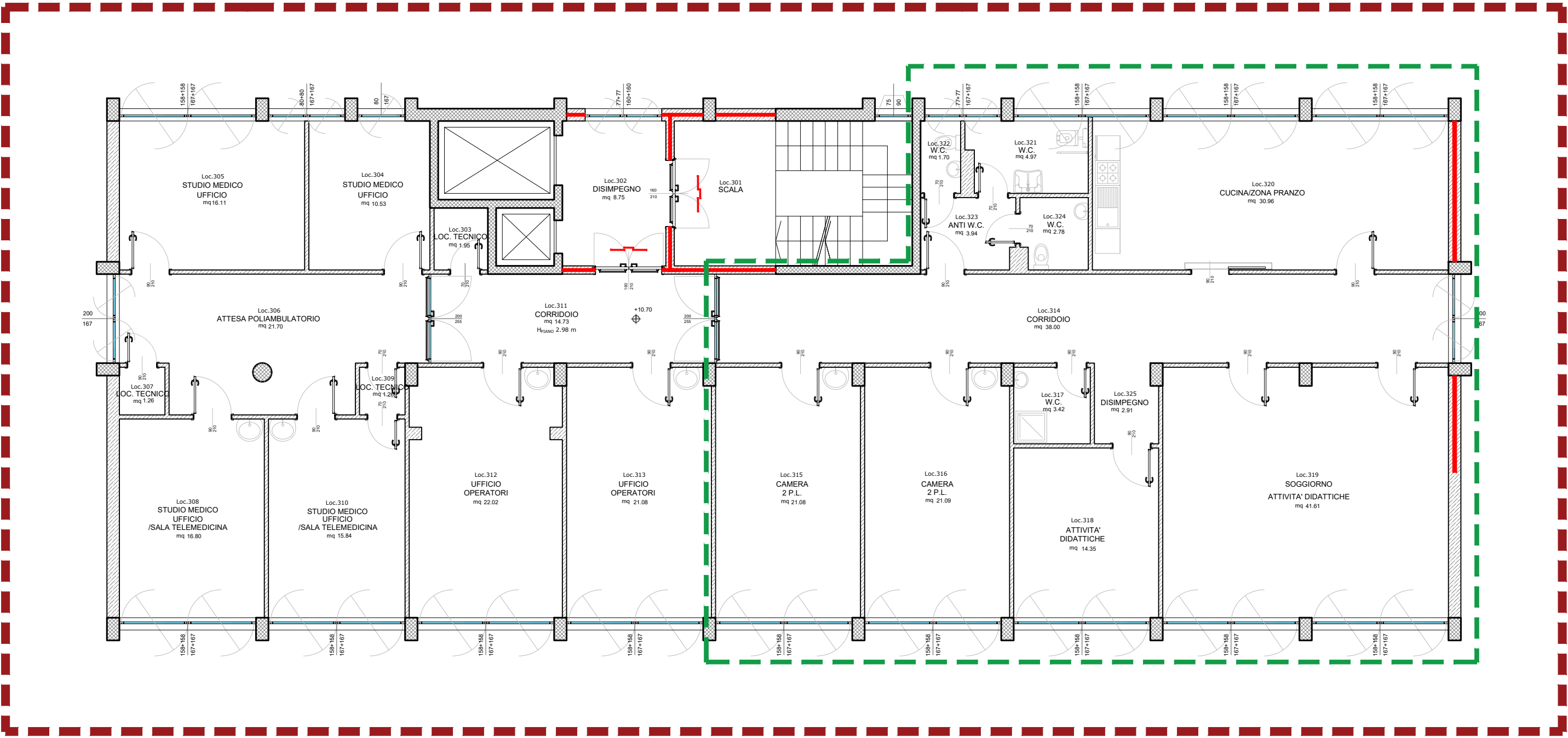


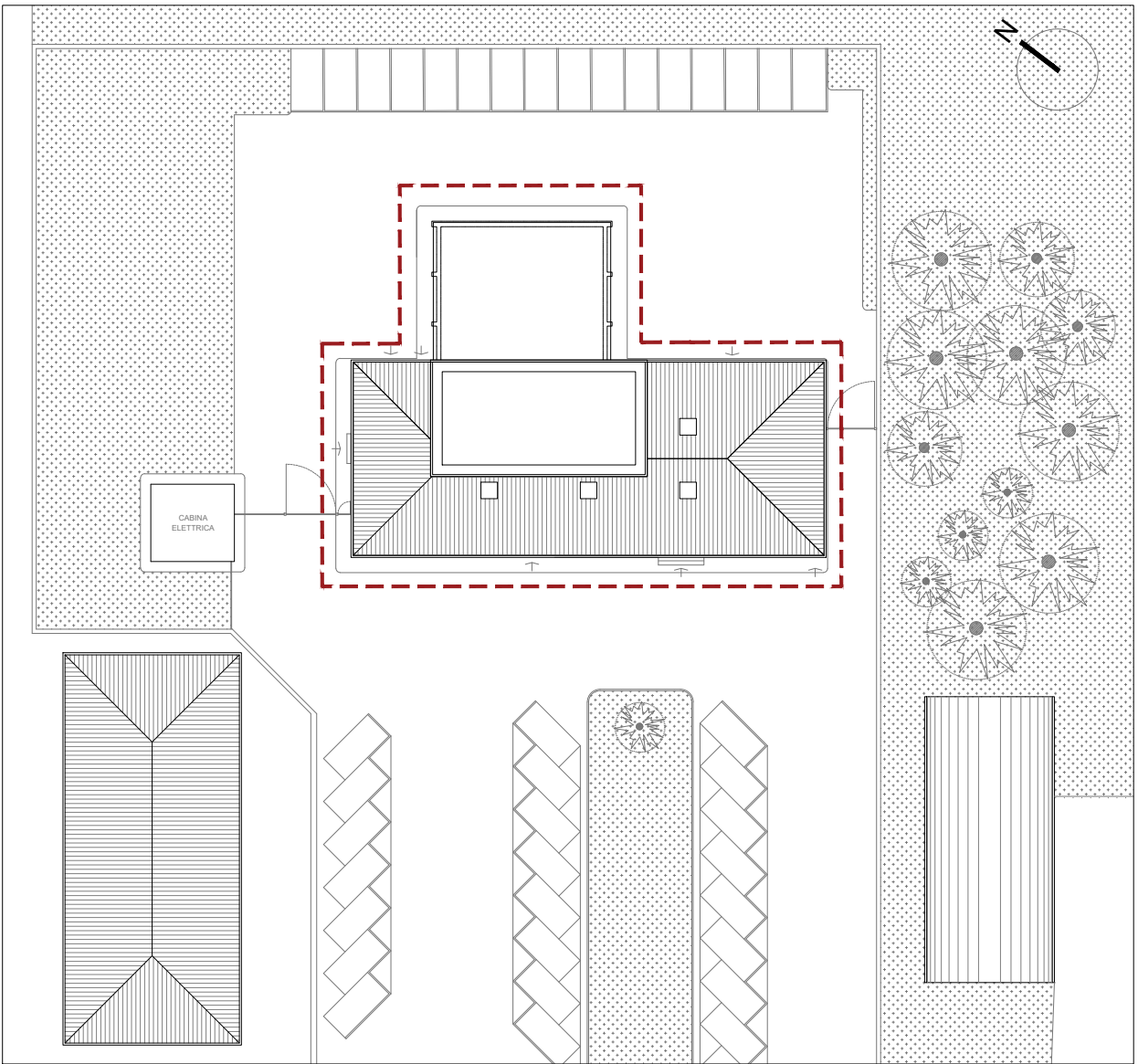
PIANTA SECONDO PIANO



PIANTA TERZO PIANO

LEGENDA

- AREA OGGETTO D'INTERVENTO
- AREA NON INTERESSATA DALL'INTERVENTO
- RETINO MURI ESISTENTI
- PILASTRI
- SERRAMENTO DOTATO DI CARATTERISTICHE DI RESISTENZA AL FUOCO
- COMPARTIMENTO ANTINCENDIO
- AREA DESTINATA AD OSPITARE L'APPARTAMENTO DIDATTICO RIFERITO AL PROGETTO EUROPEO: "SENIOR - PITEM PRO-SOL"





REGIONE  
PIEMONTE

AZIENDA SANITARIA LOCALE ASLCN2  
POLIAMBULATORIO di CORTEMILIA  
Corso Divisioni Alpine n.115 Cortemilia (CN)

RIQUALIFICAZIONE ENERGETICA E ADEGUAMENTO  
FUNZIONALE AI FINI DELLA REALIZZAZIONE DELLA CASA DI  
COMUNITA' DI CORTEMILIA - CIG: Z7D3A68C89



STAZIONE APPALTANTE



BRA  
ALBA  
ASL CN2

IL DIRETTORE GENERALE:  
IL DIRETTORE AMMINISTRATIVO:  
IL DIRETTORE SANITARIO:  
IL R.U.P.:

Dott. Massimo Veglio  
Dott. Claudio Monti  
Dott.ssa Laura Marinaro  
Geom. Fabrizio Anselma

SOCIETA' DI PROGETTAZIONE



esi.pro

ESI.PRO S.r.l. - Società d'ingegneria  
Via Maria Vittoria 2, 10123 Torino (TO)  
tel. 011/5178173 mail: info@esiprosrl.it  
www.esiprosrl.it

Il Direttore Tecnico Ing. Edoardo Ciardiello

PROGETTO DI FATTIBILITA' TECNICA ECONOMICA

ARCHITETTURA

STATO DI FATTO - PIANO SECONDO E PIANO TERZO

ELABORATO:	dis03	SCALA:	1:100	DATA:	LUGLIO 2023
FILE:	2210_pfte_dis03_sdf.P2.P3_R0			REV:	00