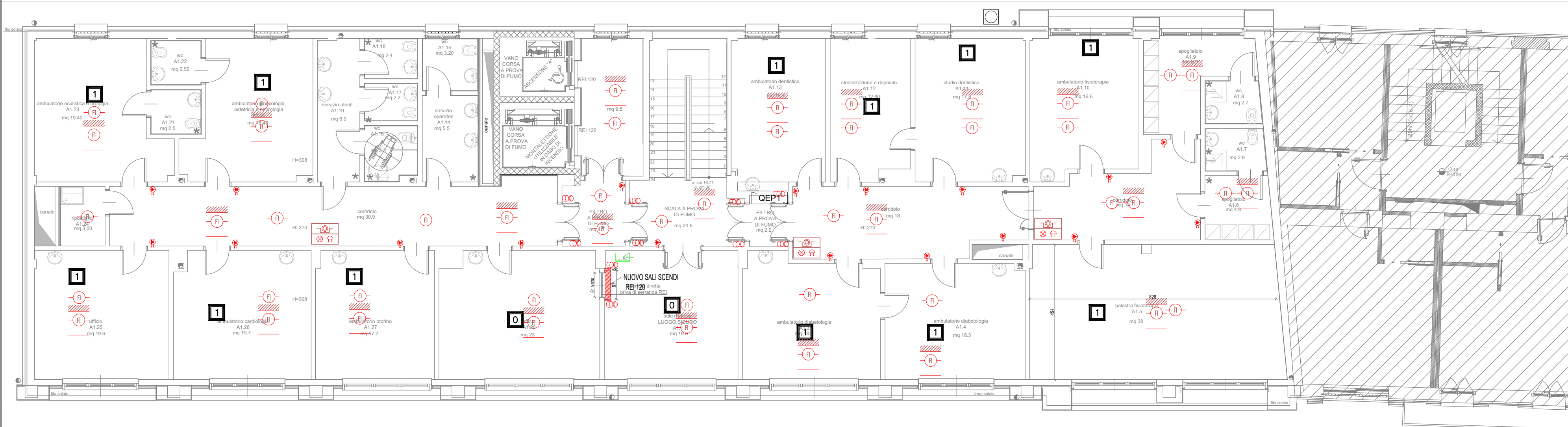
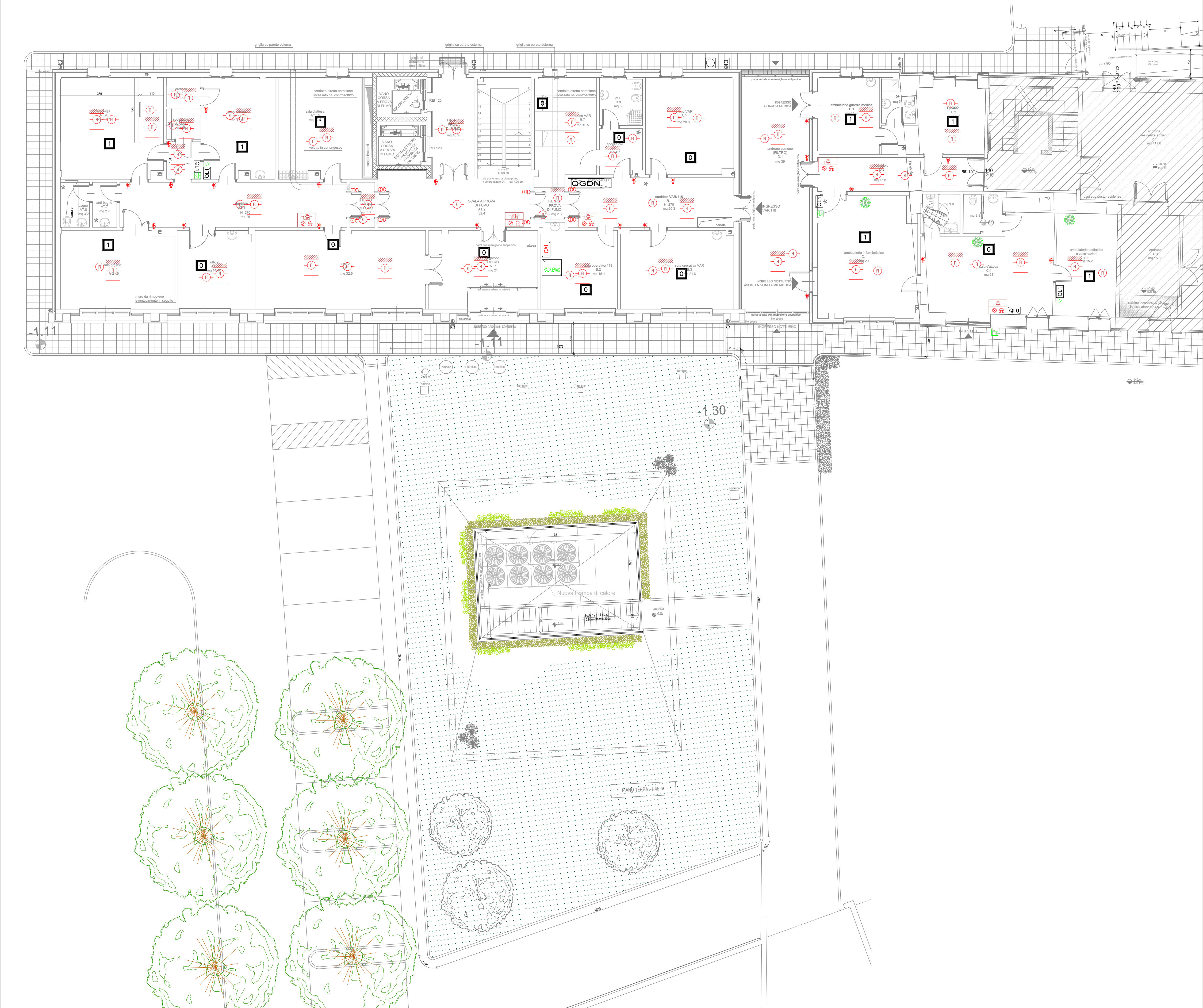


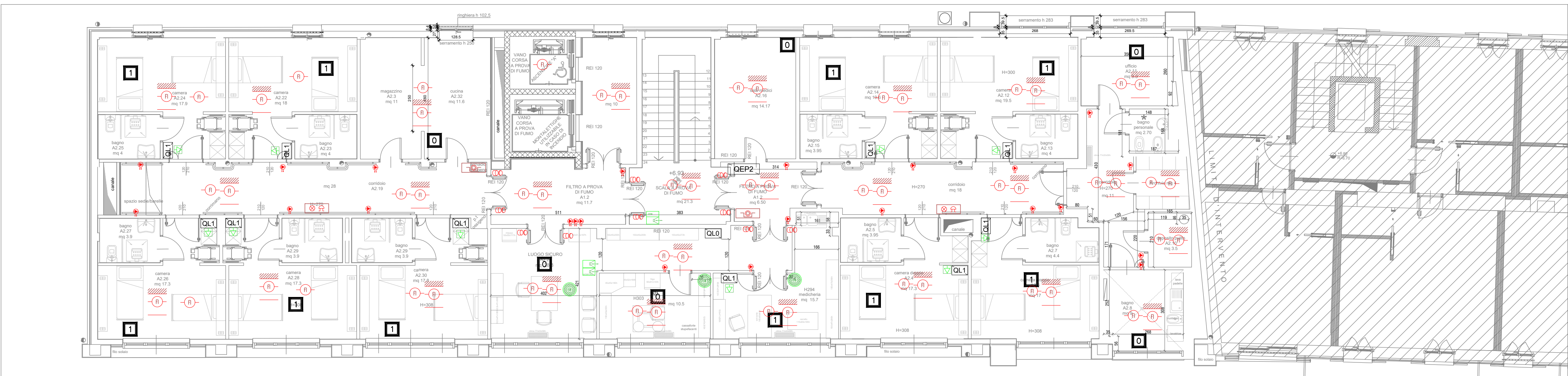
PIANO INTERRATO



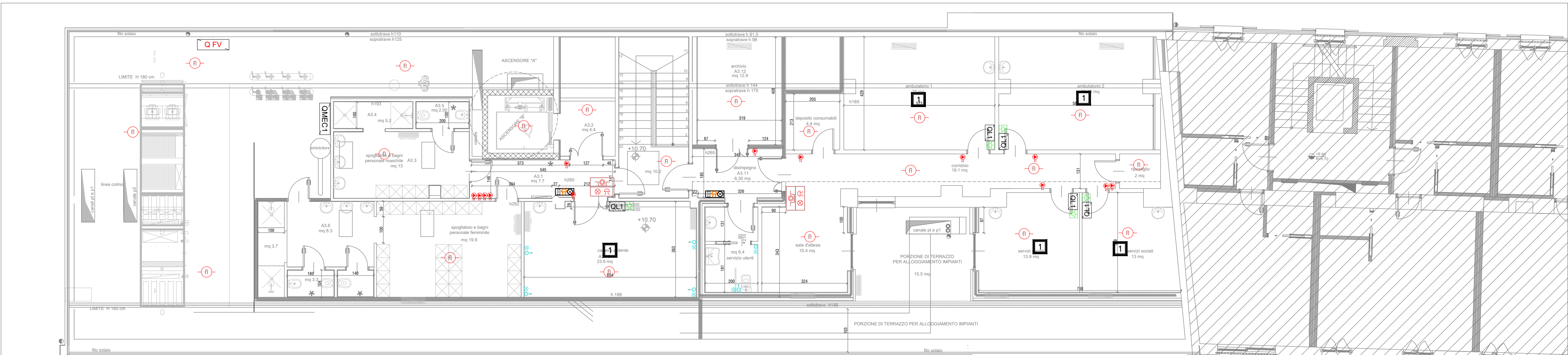
PIANO PRIMO



PIANO TERRA



PIANO SECONDO



PIANO SOTTOTERRA

DESCRIZIONE	
0	LOCALE NEL QUALE NON SI UTILIZZANO APPARECCHI ELETTROMEDICALI CON PARTI APPLICATE.
1	LOCALE NEL QUALE LE PARTI APPLICATE SONO DESTINATE AD ESSERE UTILIZZATE ESTERNAMENTE O ANCHE INVASIVAMENTE ENTRO QUALSIASI PARTE DEL CORPO, AD ECCEZIONE DELLA ZONA CARDIACA.
I LOCALI NON IDENTIFICATI S'INTENDONO COME AMBIENTI ORDINARI	

TITOLO	
QINT	Quadro elettrico generale di piano
QL1	Quadro locale gruppo 1
QL0	Quadro locale gruppo 0
CAI	Centrale Rivelazione incendi
CAI	Pulsante di allarme incendio ad indirizzo singolo, in contenitore con vetro frangibile, grado di protezione minimo IP54
CAI	Allarme incendio ottico e acustico
CAI	Rivelatore di fiamma analogico ad indirizzo singolo
CAI	Rivelatore analogico di fumo puntiforme ottico ad indirizzo singolo per installazione in controsoffitti, con ripetitore ottico
CAI	Elettromagnetico per comando chiusura porta tagliafuoco
CAI	Ripetitore ottico di allarme.
CAI	Diffusore di suono per montaggio da incasso o in controsoffitto impianto EVAC
CAI	Postazione interna impianto citofonico



REGIONE PIEMONTE
AZIENDA SANITARIA LOCALE ASL CN2
POLIAMBULATORIO DI CANALE
Via San Martino n.1 - 12043 CANALE (CN)

RIQUALIFICAZIONE ENERGETICA ED ADEGUAMENTO FUNZIONALE AI FINI DELLA REALIZZAZIONE DELLA CASA DELLA COMUNITA' IN CANALE

	IL DIRETTORE GENERALE:
	IL DIRETTORE AMMINISTRATIVO:
	IL DIRETTORE SANITARIO:
	IL RESPONSABILE DEL PROCEDIMENTO:

PROGETTISTI
CMC Studio Ingegneri Associato
Ing. Stefano MELUZZI
Arch. Alessandra DEPRITIS
Corso Re Umberto n.12
10121 - Torino (TO)

In collaborazione con
PROJEMA Studio Associato
Per. Ing. Alessandro CONTINAZZA
Ing. Ivan PAVANELLO
Via Giacometti n.3
10121 - Torino (TO)

PROGETTO DI FATTIBILITA' TECNICA ED ECONOMICA

DISTRIBUZIONE IMPIANTI DI RIVELAZIONE INCENDI E DI EVACUAZIONE SONORA (Integrazione)

PAGE	SEZIONE	TAVOLA N°	DATA	SCALA	REVISIONE
PF	E	3	13-11-2023	1:100	00