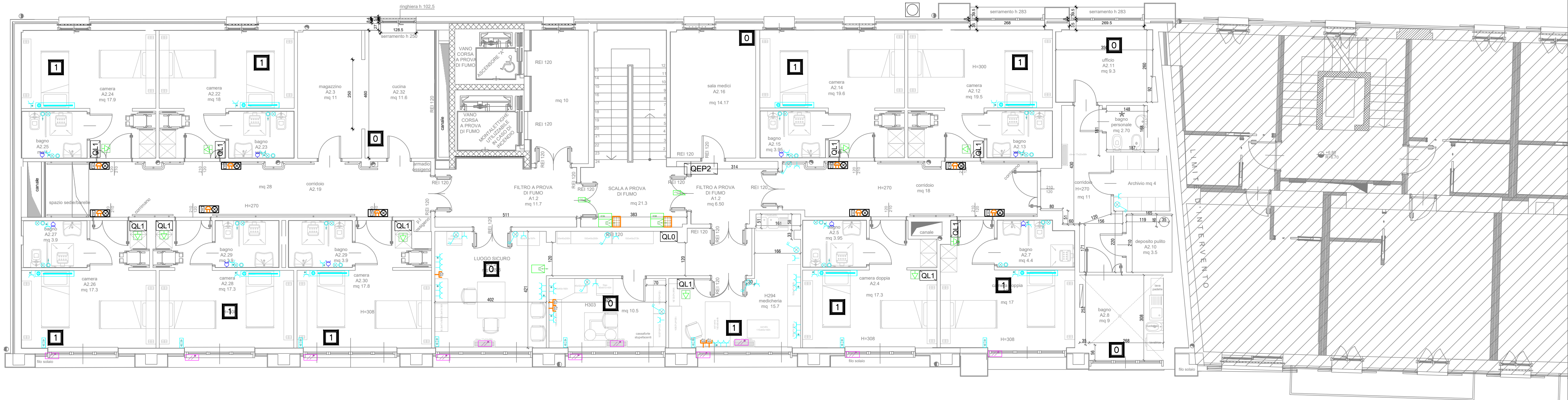


PIANO INTERRATO

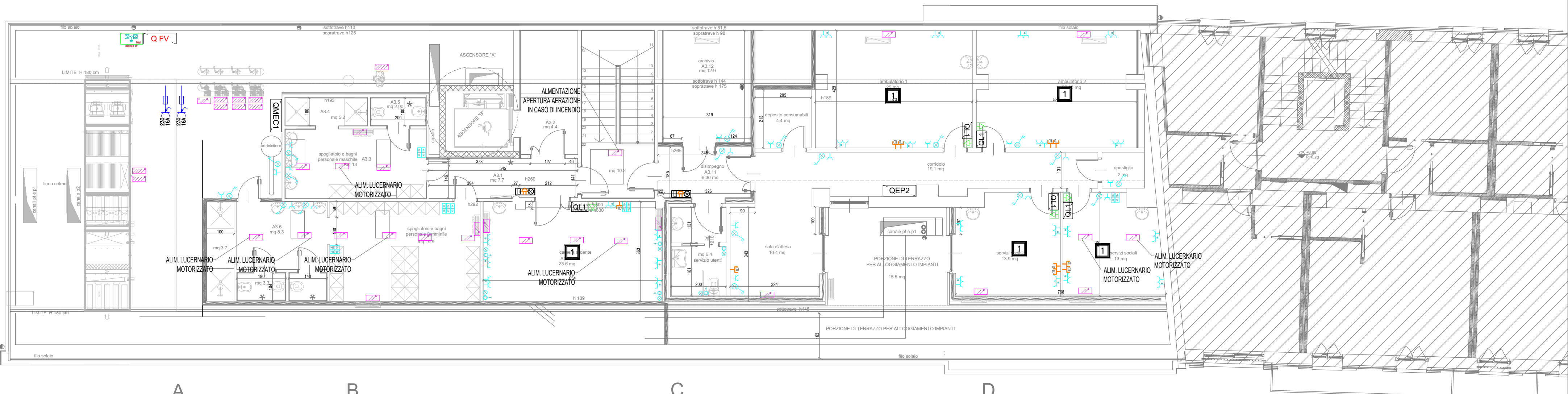
PIANO PRIMO



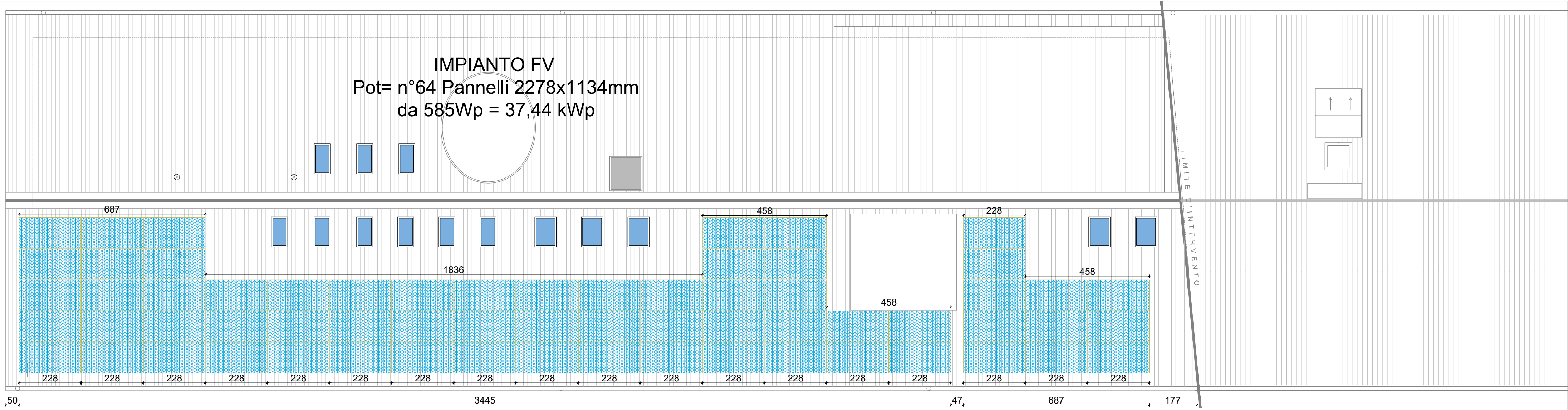
PIANO TERRA



PIANO SECONDO



PIANO SOTTOTERRA



PIANO COPERTURA

DESCRIZIONE	
0	LOCALE NEL QUALE NON SI UTILIZZANO APPARECCHI ELETTROMEDICALI CON PARTI APPLICATE.
1	LOCALE NEL QUALE LE PARTI APPLICATE SONO DESTINATE AD ESSERE UTILIZZATE ESTERNAMENTE O ANCHE INVASIVAMENTE ENTRO QUALSIASI PARTE DEL CORPO, AD ECCEZIONE DELLA ZONA CARDIACA.
I LOCALI NON IDENTIFICATI S'INTENDONO COME AMBIENTI ORDINARI	

TITOLO	
QINT	Quadro elettrico generale di piano
QL1	Quadro locale gruppo 1
QL0	Quadro locale gruppo 0
✓	Nodo equipotenziale impianto di terra locale ad uso medico
⚡	Allacciamento elettrico monofase
⚡	Allacciamento elettrico trifase (3F+N+PE)
⚡	Presse bipasso 10/16A-230V (P11/P17) comandata mediante interruttori bipolare
⚡	Presse bipasso 10/16A-230V (P11/P17)
⚡	Presse tipo schuko/bipasso 10/16A-230V con terra laterale e centrale
⚡	Presse CEE 2P+16A 230V con interuttore di blocco e fusibili, in cassetta di materiale isolante da parete IP55
⚡	Trave testaletto
⚡	Modulo fotovoltaico 2278x1134mm da 585Wp = 37,44 kWp
TITOLO	
🔊	Pulsante a tirante per chiamata di soccorso w.c.
🔊	Allarme ottico-acustico impianto chiamata WC
🔊	Pulsante per tacitazione allarme WC con spia di segnalazione, da incasso
🔊	Pulsante per tacitazione allarme WC con spia di segnalazione, da incasso
🔊	Punto presa per impianto di cablaggio strutturato, composto da 1 presa tipo RJ45
🔊	Presse per impianto TV terrestre
🔊	Postazione interna impianto videofonico
🔊	Postazione interna citofono cancello
🔊	Tastierino numerico sblocco serratura
🔊	Elettroserratura per apertura cancello
🔊	Postazione esterna impianto videofonico o citofono



REGIONE PIEMONTE
AZIENDA SANITARIA LOCALE ASL CN2
POLIAMBULATORIO DI CANALE
Via San Martino n.1 - 12043 CANALE (CN)

RIQUALIFICAZIONE ENERGETICA ED ADEGUAMENTO FUNZIONALE AI FINI DELLA REALIZZAZIONE DELLA CASA DELLA COMUNITA' IN CANALE

STAZIONE APPALTANTE
IL DIRETTORE GENERALE:
IL DIRETTORE AMMINISTRATIVO:
IL DIRETTORE SANITARIO:
IL RESPONSABILE DEL PROCEDIMENTO:

PROGETTISTI
CMC Studio Ingegneri Associato
Ing. Stefano MELUZZI
Arch. Alessandra DEPRITIS
Corso Re Umberto n.12
10121 - Torino (TO)

In collaborazione con
PROJEMA Studio Associato
Per. Ing. Alessandro CONTINAZZA
Ing. Ivan PAVANELLO
Via Giacardini n.3
10121 - Torino (TO)

PROGETTO DI FATTIBILITA' TECNICA ED ECONOMICA

DISTRIBUZIONE IMPIANTI DI FORZA MOTRICE E IMPIANTI SPECIALI

PAGE	SEZIONE	FOGLIO N°	DATA	SCALA	REVISIONE
PF	E	1	13-11-2023	1:100	00