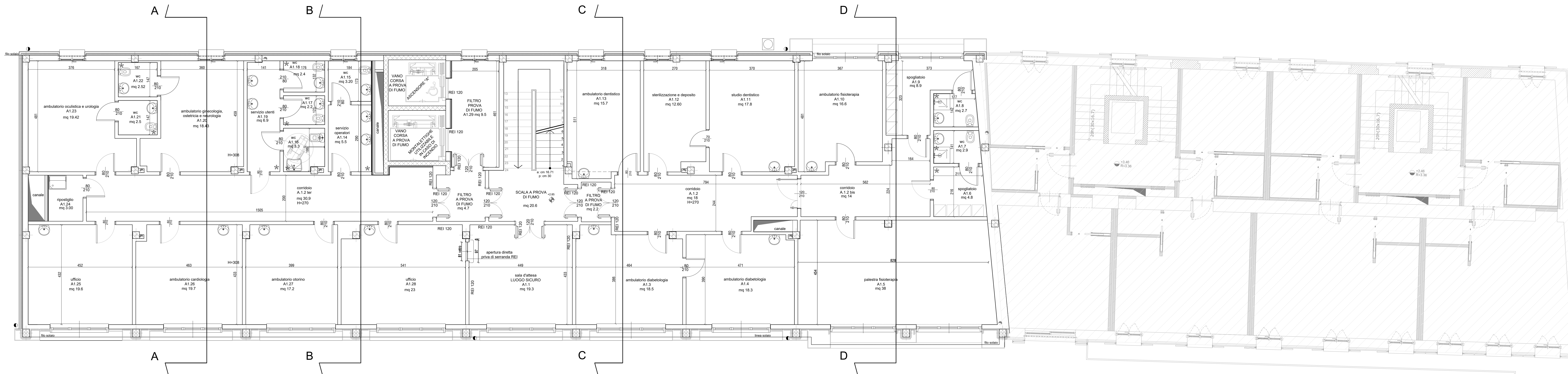
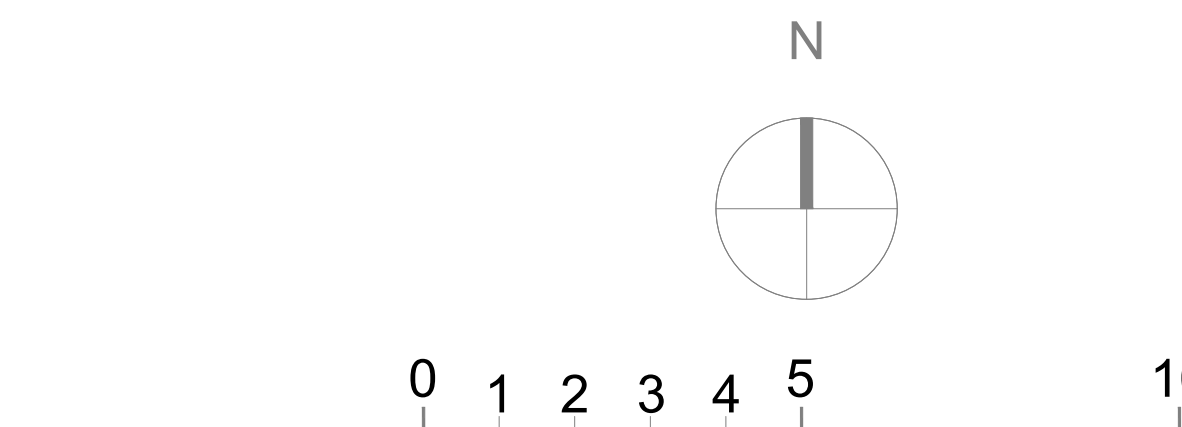


PROGETTO - PLANIMETRIA PIANO TERRA



PROGETTO - PLANIMETRIA PIANO PRIMO



REGIONE PIEMONTE
AZIENDA SANITARIA LOCALE ASL CN2
POLIAMBULATORIO DI CANALE
Via San Martino n.1 - 12043 CANALE (CN)

RIQUALIFICAZIONE ENERGETICA ED ADEGUAMENTO FUNZIONALE AI FINI DELLA REALIZZAZIONE DELLA CASA DELLA COMUNITA' IN CANALE

STAZIONE APPALTANTE

IL DIRETTORE GENERALE:
IL DIRETTORE AMMINISTRATIVO:
IL DIRETTORE SANITARIO:
IL RESPONSABILE DEL PROCEDIMENTO:

PROGETTISTI:
CMCI
CMC Studio Ingegneri Associato
Ing. Stefano MULLER
Arch. Alessia DEPRETTIS
Ing. Roberto
Cons. Re. Urb. n. 12
10121 - Torino (TO)

in collaborazione con:
PROTEMA Studio Associato
Per. Arch. Alessandro CONTINENZA
Ing. Ivan PAVANELLO
Via Giacomini 2
10121 - Torino (TO)

PROGETTO DI FATTIBILITA' TECNICA ED ECONOMICA

PROGETTO
PIANO TERRA E PIANO PRIMO

PROGETTO	DATA	REVISIONE
PF	AR	T10
13-11-2023	1:50	