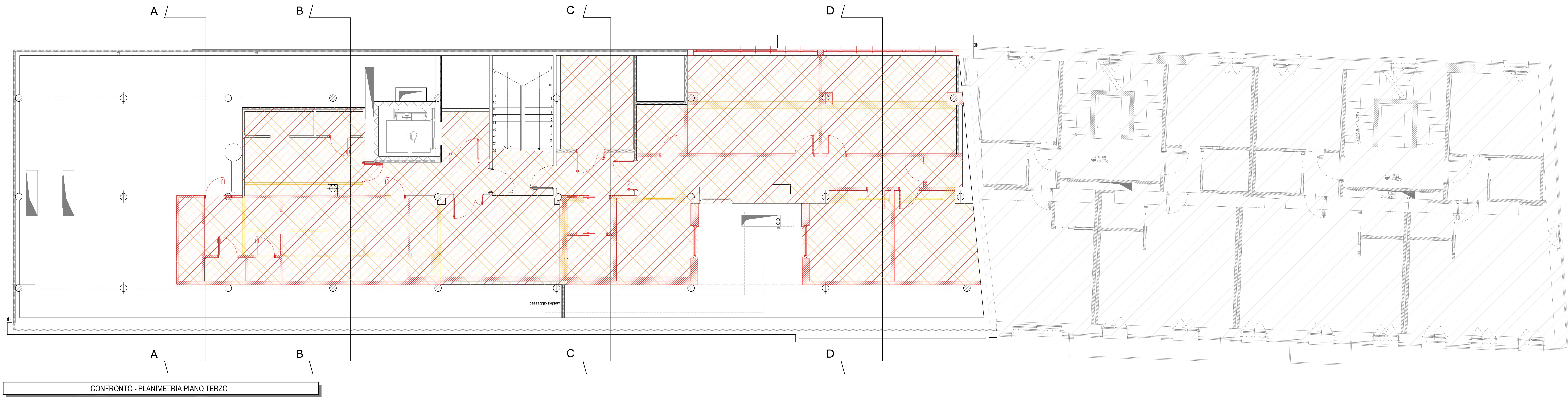


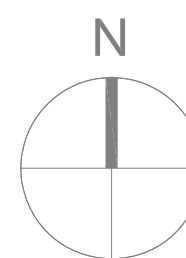


CONFRONTO - PLANIMETRIA PIANO SECONDO



CONFRONTO - PLANIMETRIA PIANO TERZO

DEMOLIZIONI
NUOVE COSTRUZIONI



0 1 2 3 4 5 10



REGIONE PIEMONTE
AZIENDA SANITARIA LOCALE ASL CN2
POLIAMBULATORIO DI CANALE
Via San Martino n.1 - 12043 CANALE (CN)

**RIQUALIFICAZIONE ENERGETICA
ED ADEGUAMENTO FUNZIONALE
AI FINI DELLA REALIZZAZIONE
DELLA CASA DELLA COMUNITA'
IN CANALE**

STAZIONE APPALTANTE

IL DIRETTORE GENERALE:
IL DIRETTORE AMMINISTRATIVO:
IL DIRETTORE SANITARIO:
ASL CN2 IL RESPONSABILE DEL PROCEDIMENTO:

PROGETTISTI

CMC Studio Ingegneri Associato
Ing. Stefano MULLER
Arch. Alessia DEPETRIS
Studio
Via Garibaldi n. 12
10121 - Torino (TO)

In collaborazione con

PROEMA Studio Associato
Per Ing. Massimo CONTINAZZA
Ing. Ivan PAVANELLO
Via Garibaldi n. 12
10121 - Torino (TO)

PROGETTO DI FATTIBILITA' TECNICA ED ECONOMICA

CONFRONTO
PIANO SECONDO E PIANO TERZO

PRO	TECN	PROG	DATA	SCAL	REVISIONE
PF	AR	T07	13-11-2023	1:50	