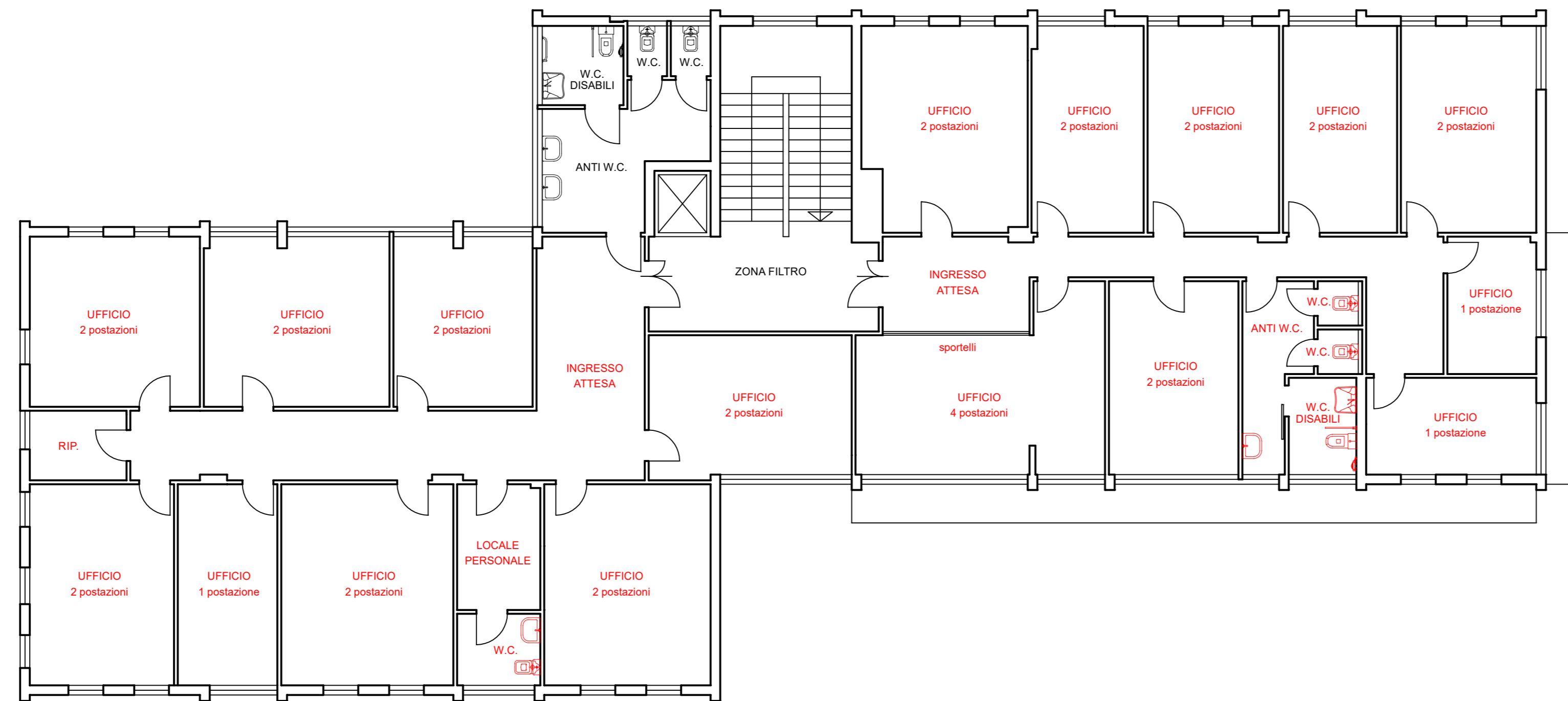
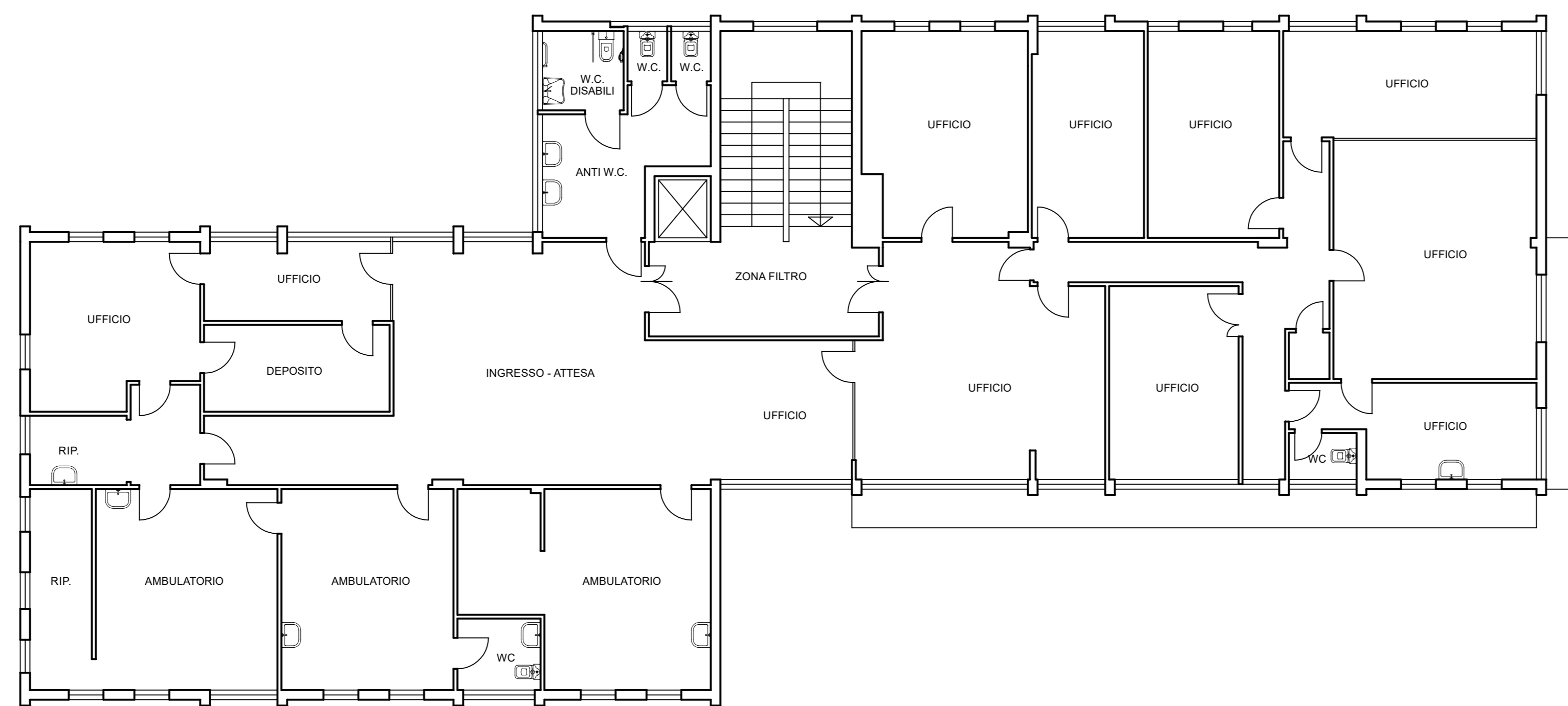


SCHEMA DI INTERVENTO



SITUAZIONE IN PROGETTO



RILIEVO SITUAZIONE ATTUALE

Azienda Sanitaria Locale CN2 - ALBA-BRA

Manutenzione straordinaria finalizzata al recupero funzionale della Sede ASL di Via Goito n. 1 a Bra da adibire ad uffici, ambulatori e formazione
CUP: G77H24000880002

Locali al piano secondo

Progettista: Arch. Ferruccio BIANCO Collaboratori: Geom. Fabrizio ANSELMA

Tavola: 2 Oggetto: Planimetrie dei locali Scala: 1:100
Data: 04/2026

Approvato	Data	Oggetto	Data	Oggetto

Azienda Sanitaria Locale CN2 - ALBA-BRA
Servizi Amministrativi - S.C. SERVIZI TECNICI
Via Tanaro n. 7/B, 12060 VERDUNO (CN) - telefono 0172/148960
<http://www.aslcn2.it>