



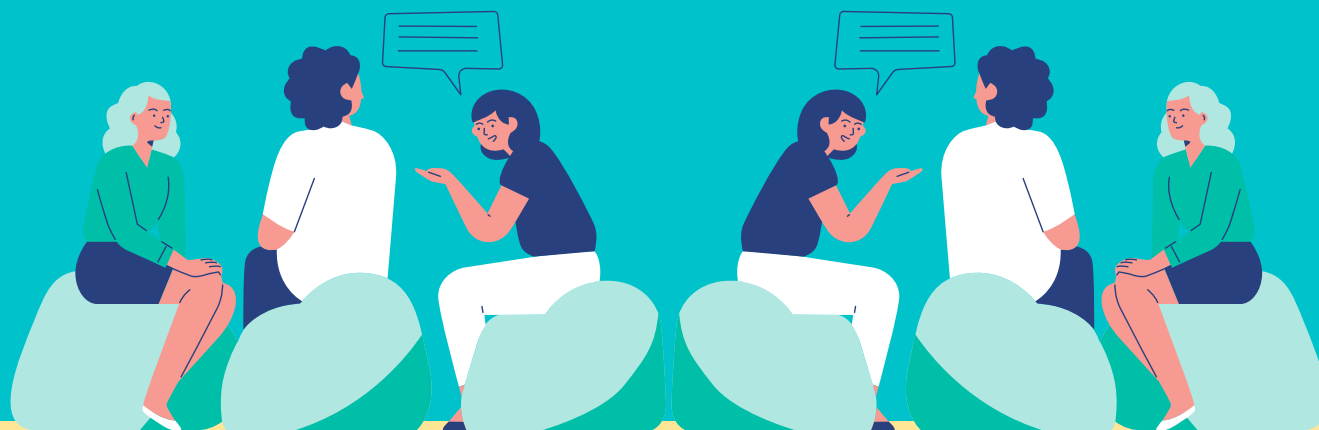
UNO SPAZIO X CRESCERE

chiacchiere E riflessioni
per mamme&papà

con bimbi da 0 a 6 anni
GIOVEDÌ 9 ottobre 2025
ore 18.30



Casa della Comunità – Cortemilia
c/o distretto ASL



Info

bemer@coopalice.net
gmicene@aslcn2.it



SSD Epidemiologia, Promozione Salute e Coordinamento Attività di prevenzione. Dip Prevenzione. Asl Cn2
in collaborazione con Progetto EPICO

EPICO È UN PROGETTO SELEZIONATO DA CON I BAMBINI NELL'AMBITO DEL FONDO PER IL CONTRASTO DELLA POVERTÀ EDUCATIVA MINORILE. IL FONDO NASCE DA UN'INTESA TRA LE FONDAZIONI DI ORIGINE BANCARIA RAPPRESENTATE DA ACRI, IL FORUM NAZIONALE DEL TERZO SETTORE E IL GOVERNO. SOSTIENE INTERVENTI FINALIZZATI A RIMUOVERE GLI OSTACOLI DI NATURA ECONOMICA, SOCIALE E CULTURALE CHE IMPEDISCONO LA PIENA FRUIZIONE DEI PROCESSI EDUCATIVI DA PARTE DEI MINORI. PER ATTUARE I PROGRAMMI DEL FONDO, A GIUGNO 2016 È NATA L'IMPRESA SOCIALE CON I BAMBINI, ORGANIZZAZIONE SENZA SCOPO DI LUCRO INTERAMENTE PARTECIPATA DALLA FONDAZIONE CON IL SUD. WWW.CONIBAMBINI.ORG.

