



SPORTELLO DI COUNSELING NUTRIZIONALE

PERCORSO DI EDUCAZIONE ALIMENTARE

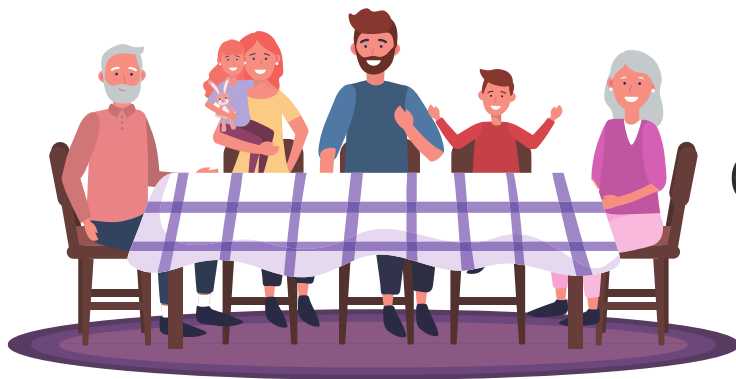
Per approfondire le conoscenze in
tema di **SANA ALIMENTAZIONE**
individuale e familiare

SERVIZIO GRATUITO DEDICATO A

Bambini o ragazzi e le loro famiglie 🍏

Soggetti affetti da celiachia 🍏

Donne in gravidanza o allattamento 🍏



PER APPUNTAMENTI
0173 316610 - 0173 316642
siane@aslcn2.it

ASL CN2 ALBA-BRA

S.C. Servizio di Igiene degli Alimenti e della Nutrizione (S.I.A.N.)
S.S.D. Epidemiologia, Promozione Salute e Coordinamento Attività di Prevenzione
Via Vida, 10 - Alba (CN)