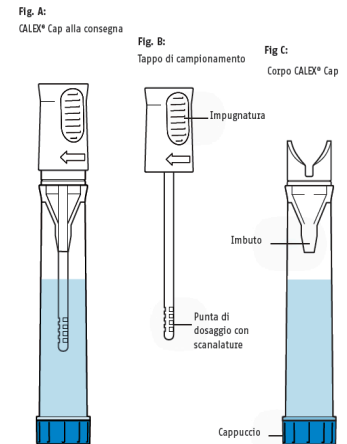


ISTRUZIONI RACCOLTA FECCI PER DOSAGGIO DELLA CALPROTECTINA E/O ELASTASI

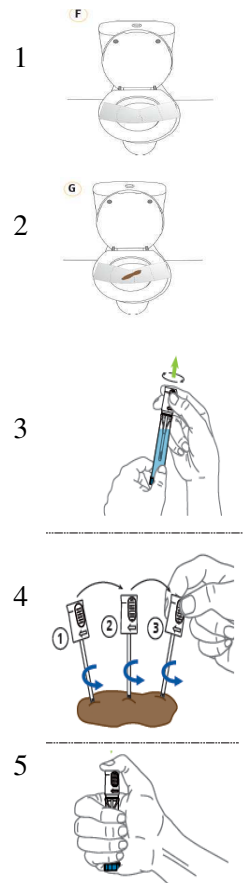
NOTE PRELIMINARI:

- Esame eseguibile in “accesso diretto” presso le Sale Prelievi di Alba Bra - Verduno - distretti.
- Nei giorni precedenti l’esame ritirare, presso le segreterie delle Sale prelievo, l’apposito dispositivo con conservante che deve essere conservato in frigorifero prima della raccolta delle feci.
- La raccolta può essere fatta solo su feci formate; non prelevare campioni su feci liquide.
- Il contenitore deve essere aperto esclusivamente ruotando il tappo di campionamento di colore bianco.
- Il fondello di colore blu non deve assolutamente essere rimosso.
- Il liquido di estrazione contenuto nel dispositivo non è pericoloso; la quantità di liquido è critica e una perdita di liquido invalida il dosaggio.



MODALITÀ DI RACCOLTA:

- Portare a temperatura ambiente la provetta di raccolta.
- Distendere un lungo pezzo di carta casa arrotolandola più volte intorno alla tavoletta del WC (fig.1)
Attenzione: la carta non deve venire a contatto con l’acqua
- Assicurarsi che il campione di feci venga raccolto sull’apposita carta. (fig.2)
- Tenere il dispositivo di raccolta in posizione verticale e rimuovere il tappo di campionamento **bianco** ruotandolo e tirandolo contemporaneamente verso l’alto. (fig.3)
- Immergere il tappo di campionamento con le scanalature nelle feci ruotandolo e rimuovendolo subito. Ripetere la procedura in 3-5 diverse posizioni del campione per riempire completamente le scanalature (fig.4)
- Inserire nuovamente il tappo di campionamento nell’imbuto del corpo del dispositivo di raccolta e spingerlo fino alla posizione di blocco finale (si avverte e si sente un “click”) (fig.5)
Le feci in eccesso saranno trattenute dall’imbuto durante l’introduzione del tappo di campionamento del dispositivo di raccolta.
- Collocare il dispositivo di raccolta in un sacchetto protettivo.
- I campioni possono essere conservati a temperatura ambiente fino alla consegna presso i centri di prelievo.



MODALITÀ DI CONSEGNA:

- Negli orari predefiniti, dopo aver eseguito l’accettazione diretta presso le segreterie della sala prelievi di Verduno, Alba, Bra o distretti, i campioni vanno consegnati presso i centri di prelievo.

Redazione	Verifica contenuti e Approvazione	Emissione	Codifica
Dellaferrera Marina	Coordinatrice S.C. Laboratorio Analisi Varetto Cristiana	Direttore S.C. Laboratorio Analisi Dott.ssa Michela Quatela	DOC_04 Rev.3 - gennaio 2025