

PREVALENZA DELLA SINDROME DA LONG COVID-19 NELLA POPOLAZIONE ASSISTITA DAL MEDICO DI MEDICINA GENERALE.

INTRODUZIONE.

Un'indagine trasversale (studio di prevalenza) è stata condotta tra i 108 Medici di Medicina Generale (MMG) dell' ASLCN2.

MATERIALI E METODI.

Ai 108 MMG dell' ASLCN2 è stato chiesto, attraverso un questionario standardizzato e informatizzato (Piattaforma ECWMED in uso per le Cure Domiciliari) di rilevare alla data del 31-12-2022 la quantità di pazienti affetti da LONG COVID.

La definizione di caso è stata quella definita dall'Istituto Superiore di Sanità (2022):

BUONE PRATICHE CLINICHE PER LA GESTIONE E PRESA IN CARICO DELLE PERSONE CON LONG-COVID

I dati analizzati sono stati rigorosamente anonimi.

Per l'analisi statistica (frequenze relative e intervalli di confidenza) si è utilizzato il pacchetto statistico EPI INFO versione 7.

RISULTATI

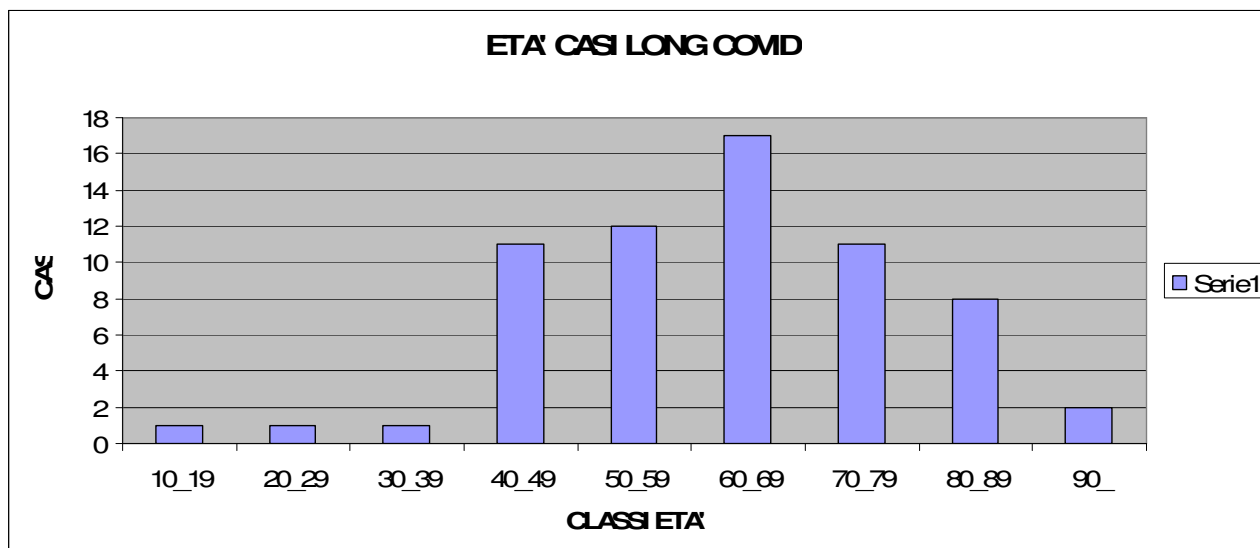
Hanno aderito all' indagine 30 MMG per un totale di 42.698 persone assistite.

I casi riportati di LONG COVID al 31-12-2022 (prevalenza puntuale) sono stati 65.

FREQ ETA

ETA	Frequency	Percent	Cum. Percent
11	1	1,54%	1,54%
27	1	1,54%	3,08%
38	1	1,54%	4,62%
42	1	1,54%	6,15%
45	1	1,54%	7,69%
46	2	3,08%	10,77%
47	3	4,62%	15,38%

48	3	4,62%	20,00%
49	1	1,54%	21,54%
50	1	1,54%	23,08%
51	3	4,62%	27,69%
52	1	1,54%	29,23%
53	1	1,54%	30,77%
54	1	1,54%	32,31%
55	1	1,54%	33,85%
56	2	3,08%	36,92%
57	2	3,08%	40,00%
60	4	6,15%	46,15%
61	1	1,54%	47,69%
62	2	3,08%	50,77%
63	2	3,08%	53,85%
65	1	1,54%	55,38%
66	2	3,08%	58,46%
67	2	3,08%	61,54%
68	3	4,62%	66,15%
69	1	1,54%	67,69%
70	1	1,54%	69,23%
72	3	4,62%	73,85%
73	1	1,54%	75,38%
76	2	3,08%	78,46%
77	4	6,15%	84,62%
81	1	1,54%	86,15%
83	1	1,54%	87,69%
85	1	1,54%	89,23%
88	3	4,62%	93,85%
89	2	3,08%	96,92%
93	2	3,08%	100,00%
Total	65	100,00%	100,00%



MEANS ETA

Obs	Total	Mean	Variance	Std Dev
65	4083	62,8	260,9	16,1
Minimum	25%	Median	75%	Maximum
11	51	62	73	93
				60

FREQ MMG

MMG	Frequency	Percent
1	3	4,62%
2	1	1,54%
3	1	1,54%
4	5	7,69%
5	1	1,54%
6	2	3,08%
7	4	6,15%
8	4	6,15%
9	1	1,54%
10	2	3,08%
11	1	1,54%
12	1	1,54%
13	3	4,62%
14	4	6,15%

15	1	1,54%
16	2	3,08%
17	4	6,15%
18	1	1,54%
19	2	3,08%
20	2	3,08%
21	2	3,08%
22	3	4,62%
23	2	3,08%
24	1	1,54%
25	3	4,62%
26	1	1,54%
27	1	1,54%
28	1	1,54%
29	4	6,15%
30	2	3,08%
Total	65	100,00%

PREVALENZA NELLA POPOLAZIONE ASSISTITA DAL MMG

POP	PREV_1000
1498	2
1250	0,8
1487	0,7
1533	3,2
1287	0,8
1349	1,5
1506	2,6
1453	2,7
1531	0,6
1500	1,3
1296	0,7
1086	0,9
1504	2
1802	2,2
1420	0,7
1215	1,6
1500	2,6
1712	0,6
1299	1,5
1374	1,4
1451	1,4

1651	1,8
1497	1,3
650	1,5
1503	2
1500	0,7
1503	0,7
1503	0,7
1442	2,8
1396	1,4
42698	1,5
MEDIA	1,49
SD	0,76

FREQ RICOVERO

RICOVERO	Frequency	Percent
NO	49	75,38%
SI	16	24,62%
Total	65	100,00%

Exact 95% Conf Limits

NO 63,13% 85,23%

SI 14,77% 36,87%

FREQ SESSO

SESSO	Frequency	Percent
F	46	70,77%
M	19	29,23%
Total	65	100,00%

Exact 95% Conf Limits

F 58,17% 81,40%

M 18,60% 41,83%

FREQ RICOVERO STRATAVAR = SESSO

SESSO='M'

RICOVERO	Frequency	Percent
NO	12	63,16%
SI	7	36,84%
Total	19	100,00%

Exact 95% Conf Limits

NO 38,36% 83,71%

SI 16,29% 61,64%

SESSO='F'

RICOVERO	Frequency	Percent
NO	37	80,43%
SI	9	19,57%
Total	46	100,00%

Exact 95% Conf Limits

NO 66,09% 90,64%

SI 9,36% 33,91%

FREQ SINTOMO

SINTOMO	Frequency	Percent
ANOSMIA	1	1,54%
ARTRALGIE	5	7,69%
ASTENIA	34	52,31%
CEFALEA	3	4,62%
DEPRESSIONE	2	3,08%
DISPNEA	15	23,08%
XEROFTALMIA	1	1,54%
NEURITE	1	1,54%
ARITMIA	1	1,54%
TOSSE	1	1,54%
TROMBOSI	1	1,54%
Total	65	100,00%

CONDIZIONI PRECEDENTI LA COMPARSA DEI SINTOMI DA LONG COVID

NUMERO MALATTIE O CONDIZIONI CRONICHE

N_MC	Frequency	Percent
0	13	20,00%
1	19	29,23%
2	16	24,62%
3	7	10,77%
4	8	12,31%
5	2	3,08%
Total	65	100,00%

FREQ BPCO

BPCO	Frequency	Percent
NO	45	69,23%
SI	20	30,77%
Total	65	100,00%

FREQ CARD

CARD	Frequency	Percent
NO	52	80,00%
SI	13	20,00%
Total	65	100,00%

FREQ DIABETE

DIABETE	Frequency	Percent
NO	54	83,08%
SI	11	16,92%
Total	65	100,00%

FREQ IPERT

IPERT	Frequency	Percent
NO	32	49,23%
SI	33	50,77%
Total	65	100,00%

FREQ MRC

MRC	Frequency	Percent
NO	62	95,38%
SI	3	4,62%
Total	65	100,00%

FREQ OBES

OBES	Frequency	Percent
NO	45	69,23%
SI	20	30,77%
Total	65	100,00%

FREQ TIROIDE

TIROIDE	Frequency	Percent
NO	53	81,54%
SI	12	18,46%
Total	65	100,00%

FREQ TUM

TUM	Frequency	Percent
NO	63	96,92%

