

MONITORAGGIO INCIDENTI DOMESTICI REGIONE PIEMONTE 2017-2018

Rosa D'Ambrosio* – Rachele Rocco* –
Marco Dalmasso** – Carlo Mamo**

*SSD COORDINAMENTO E PIANO LOCALE DI PREVENZIONE - ASL CITTÀ DI TORINO

** SERVIZIO SOVRAZIONALE DI EPIDEMIOLOGIA - ASL TO₃

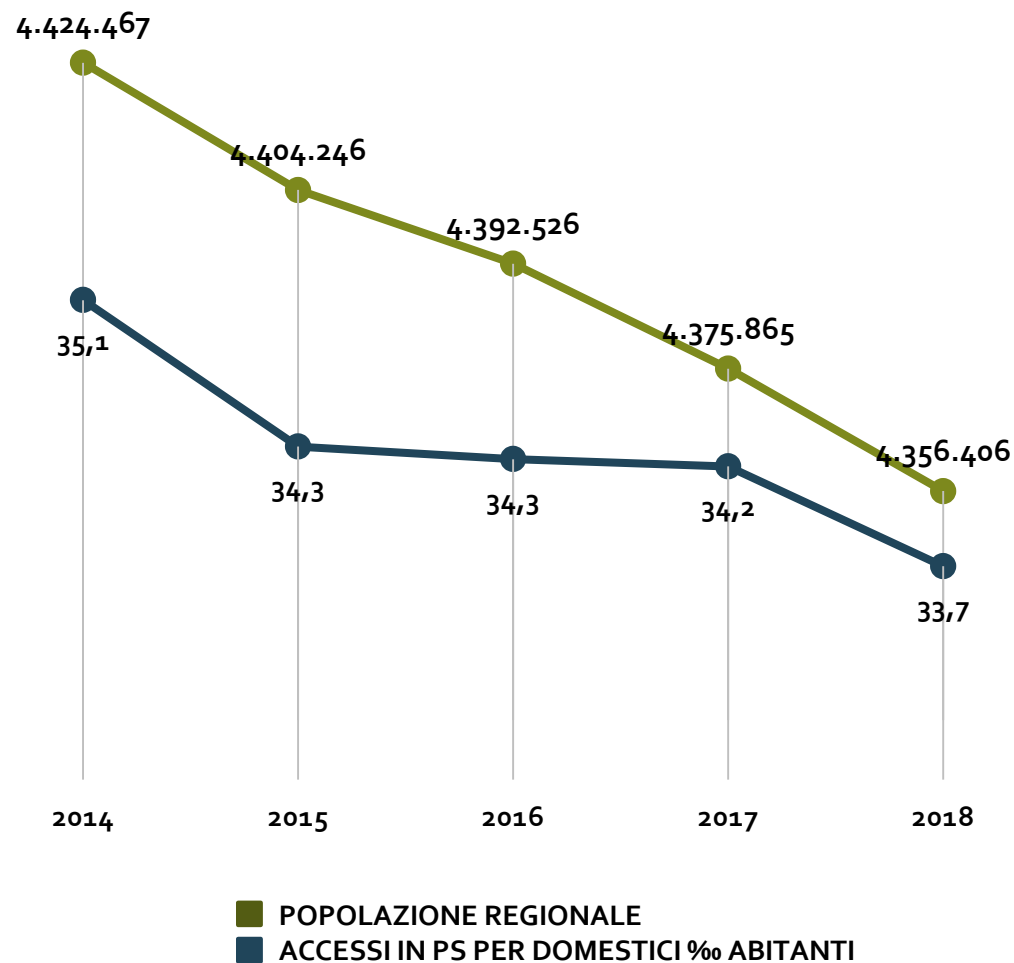
Fonti dei dati e criteri di inclusione

- Fonti informative:
 - archivio degli accessi e delle prestazioni in PS (flusso C2) del S.I.S.R. - Sistema Informativo Sanitario Regionale, comprendente gli accessi in strutture regionali di assistiti residenti in Piemonte e fuori Piemonte; non viene invece considerato l'archivio degli accessi in strutture extraregionali di assistiti residenti in Piemonte;
 - Popolazione residente di fonte Sistan tratta dall'applicazione regionale PiSta – Piemonte Statistica.
- Sono considerati come derivanti da incidenti domestici gli accessi al PS caratterizzati da:
 - Problema principale 10 (trauma o ustione), 11 (intossicazione) o 26 (avvelenamento)
 - Luogo di erogazione C (casa)
 - Diagnosi principale o secondaria nell'intervallo ICD IX 800-999 (traumatismi e avvelenamenti)
- L'ustione è definita in base all'intervallo 940-949 della diagnosi principale in base alla classificazione ICD IX
- Gli indicatori sono calcolati considerando i residenti in Piemonte e in base all'ASL di residenza, escludendo i residenti fuori regione e i casi di residenza non indicata
- Sono state utilizzate le informazioni acquisite fino all'anno 2018 incluso

Evoluzione degli accessi in PS per incidente domestico

ANNO	N ACCESSI PER DOMESTICI
2018	146.682
2017	149.796
2016	150.528
2015	151.014
2014	155.243
2013	210.804
2012	215.516
2011	218.219
2010	208.845
2009	206.923

rapportati alla popolazione
(per mille abitanti)

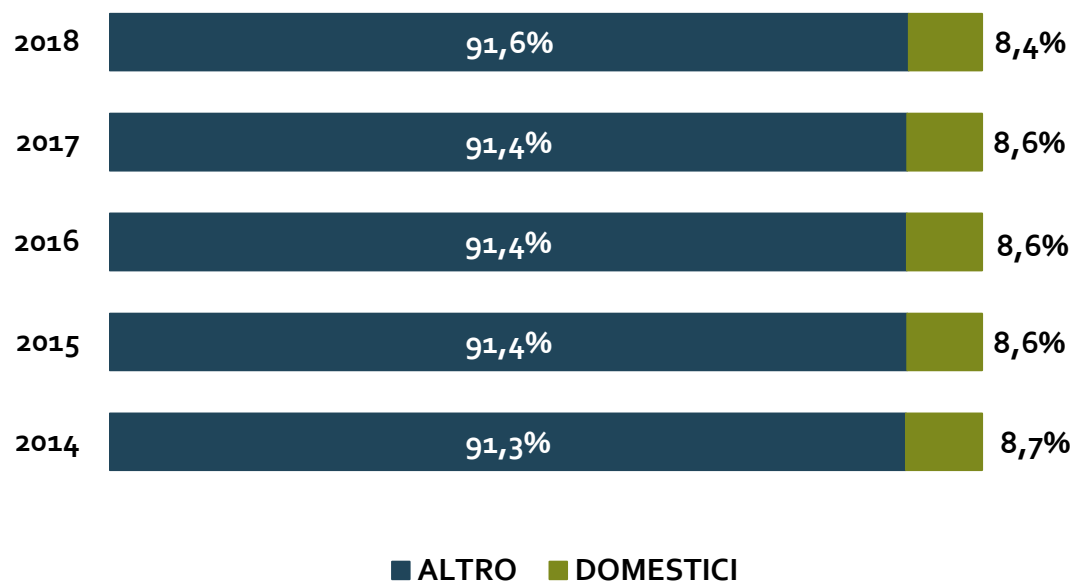


Rappresentazione grafica degli ultimi 5 anni

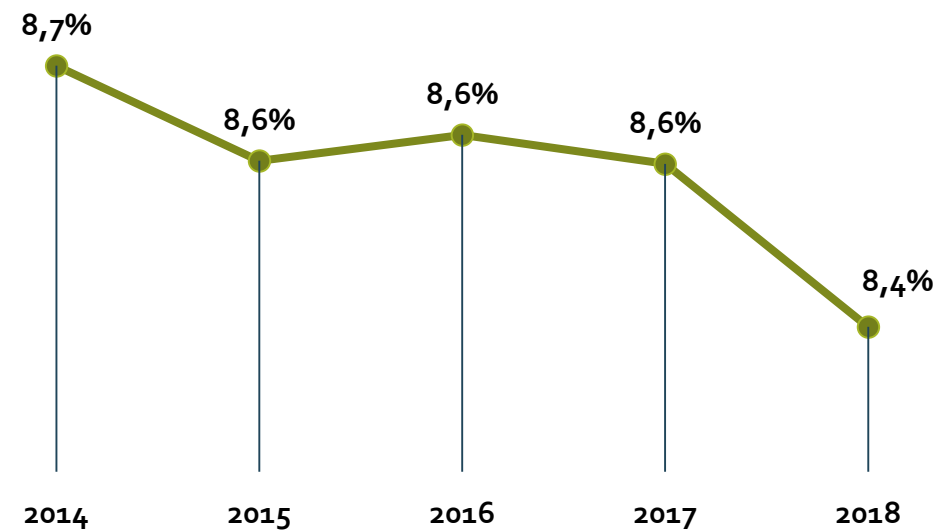
PESO INCIDENTI DOMESTICI SU TOTALE ACCESSI AL PS REGIONE PIEMONTE

La % di accessi in PS per incidente domestico ha avuto una leggera flessione dal 2014

ACCESSI IN PS



ACCESSI IN PS PER DOMESTICI



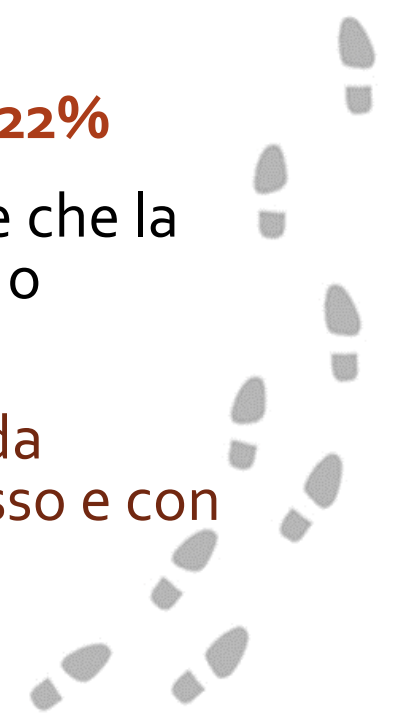
DATI REGIONALI SUDDIVISI PER GENERE

		POPOLAZIONE	NUMERO ACCESSI IN PS PER TUTTE LE CAUSE	TASSO ACCESSI IN PS PER DOMESTICI % SULLA POPOLAZIONE	% DI ACCESSI IN PS PER DOMESTICI SUL TOTALE DEGLI ACCESSI
2018	MASCHI	2.115.079	857.879	3,53	8,70
	FEMMINE	2.241.327	883.995	3,22	8,15
2017	MASCHI	2.123.610	853.680	3,60	8,96
	FEMMINE	2.252.255	884.654	3,25	8,28
2016	MASCHI	2.129.403	856.251	3,59	8,92
	FEMMINE	2.263.123	883.784	3,27	8,38
2015	MASCHI	2.131.892	861.897	3,66	9,05
	FEMMINE	2.272.354	892.530	3,22	8,20

DATI RELATIVI AGLI ANNI 2014-2018

Progressi delle Aziende Sanitarie per la Salute in Italia

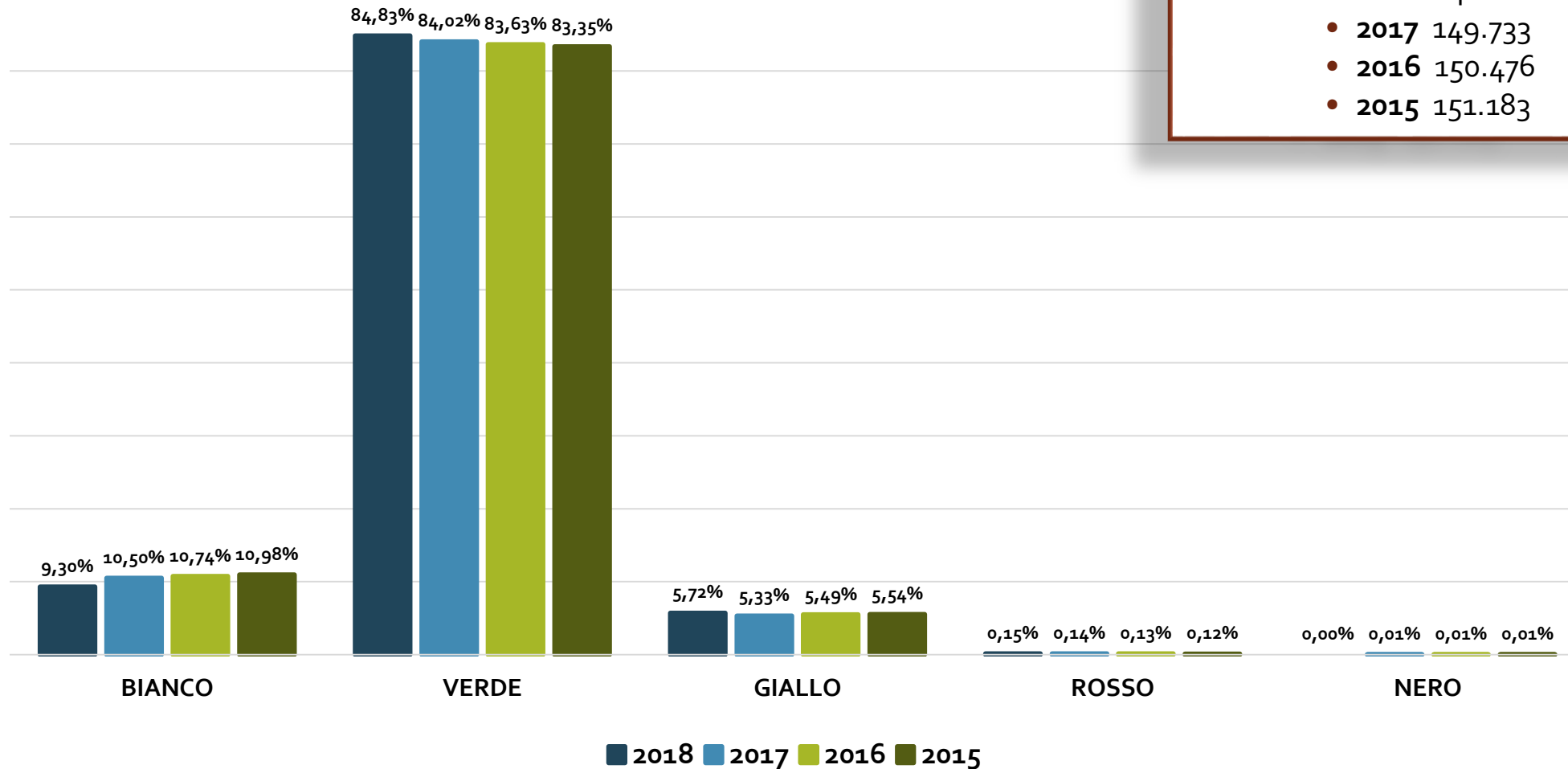
- A livello nazionale, il **2,95%** degli intervistati dichiara di aver avuto un infortunio domestico nei 12 mesi precedenti per il quale è dovuto ricorrere alle cure di un medico (non necessariamente in PS). Lo stesso dato riferito alla popolazione piemontese è del **3,48%**
- A livello nazionale, considerando solo le **donne** il tasso si alza a **3,22%**
- Nella Regione Piemonte, il **96.22 %** degli intervistati PASSI ritiene che la possibilità di avere un infortunio in ambiente domestico sia bassa o addirittura assente
- I dati mettono in evidenza che le persone maggiormente colpite da infortunio domestico sono quelle con il livello di istruzione più basso e con maggiori difficoltà economiche



CODICE TRIAGE PER INCIDENTI DOMESTICI REGIONE PIEMONTE

ACCESSI TOTALI PER DOMESTICI

- 2018 146.682
- 2017 149.733
- 2016 150.476
- 2015 151.183



MODALITÀ DI ACCESSO AL PS REGIONE PIEMONTE

ANNO	ACCESSO DIRETTO		TRAMITE 118		MMG		ALTRO	
	N	%	N	%	N	%	N	%
2018	125.268	85,40	15.684	10,69	464	0,32	5.266	3,59
2017	127.499	85,15	15.626	10,44	500	0,33	6.108	4,08
2016	126.066	83,78	16.315	10,84	706	0,47	7.389	4,91
2015	126.959	83,98	16.285	10,77	654	0,43	7.285	4,82

ACCESSI TOTALI PER DOMESTICI

- 2018 146.682
- 2017 149.733
- 2016 150.476
- 2015 151.183

MODALITÀ DI DIMISSIONE DAL PS REGIONE PIEMONTE

ANNO	RICOVERATI STESSA STRUTTURA		DECEDUTI		DIMESSI A DOMICILIO		SENZA PRESTAZIONI		TRASFERITI AD ALTRA STRUTTURA	
	N	%	N	%	N	%	N	%	N	%
2018	6.621	4,51	19	0,01	138.302	94,29	241	0,16	737	0,50
2017	6.681	4,46	13	0,01	141.426	94,45	149	0,10	785	0,52
2016	7.014	4,66	22	0,01	141.873	94,28	71	0,05	874	0,58
2015	6.957	4,60	18	0,01	142.646	94,35	53	0,04	852	0,56

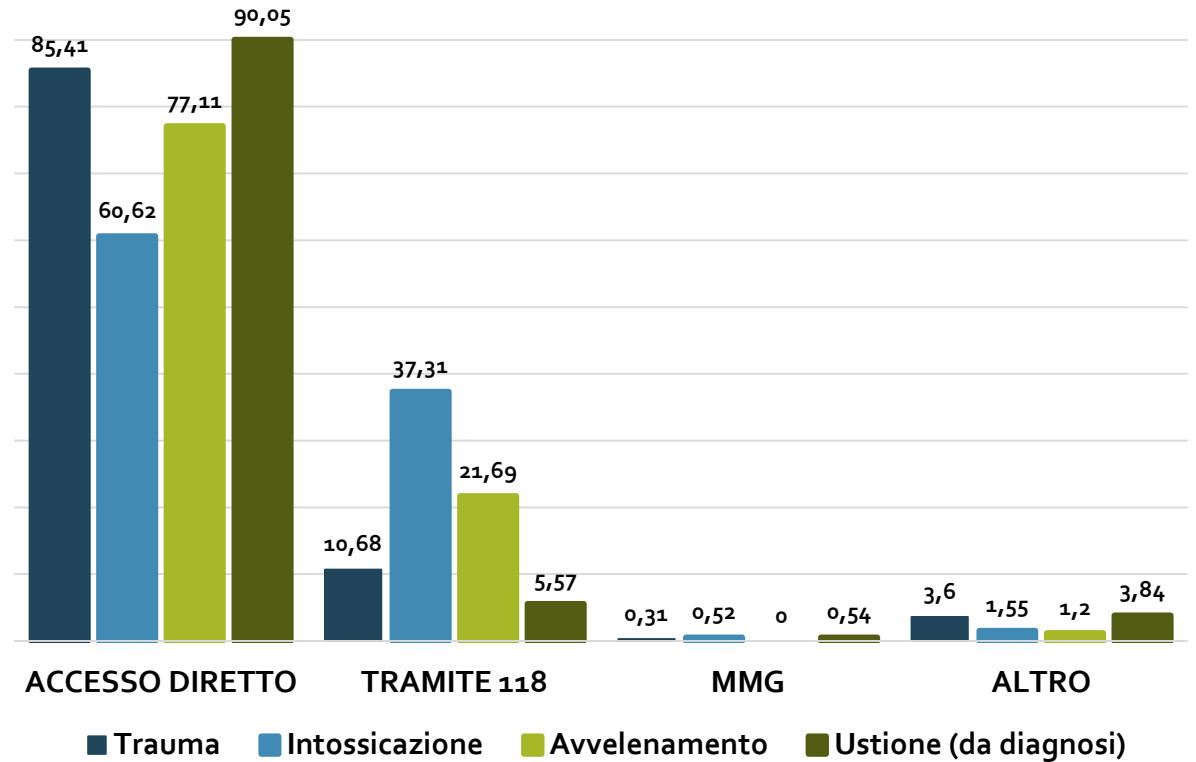
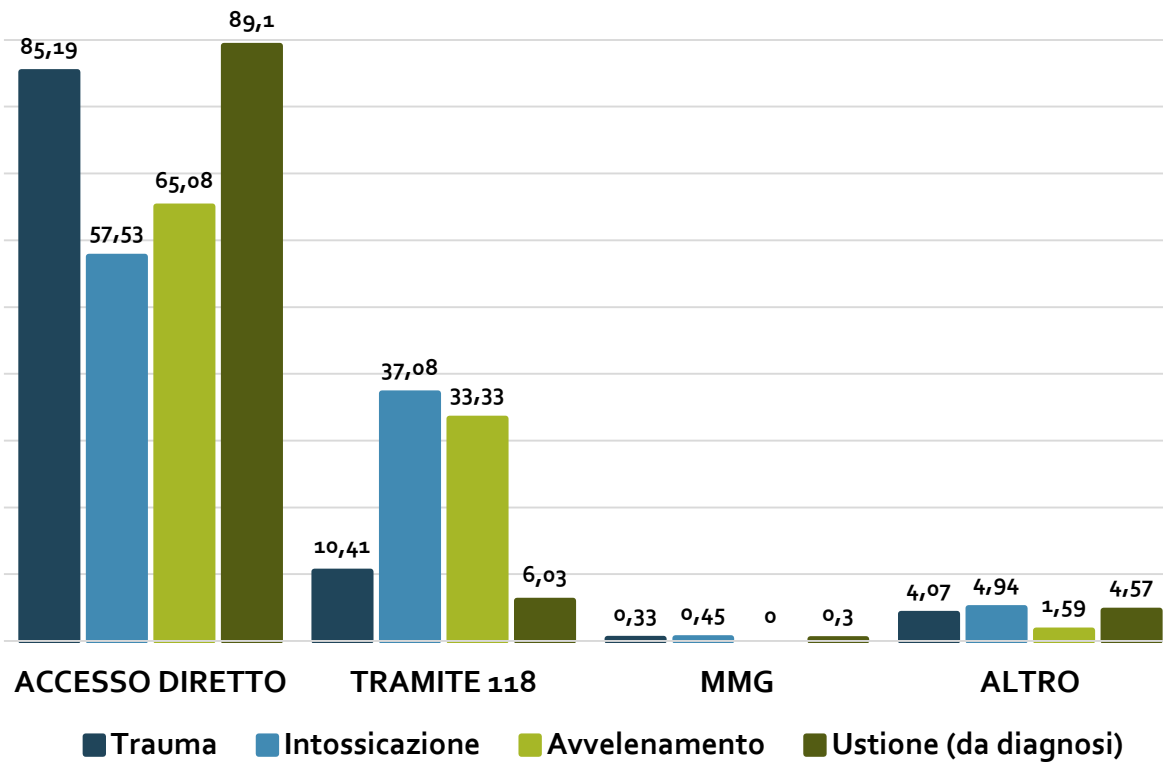
ACCESSI TOTALI PER DOMESTICI

- 2018 146.682
- 2017 149.733
- 2016 150.476
- 2015 151.183

ACCESSO PER MACROPATOLOGIA IN % REGIONE PIEMONTE

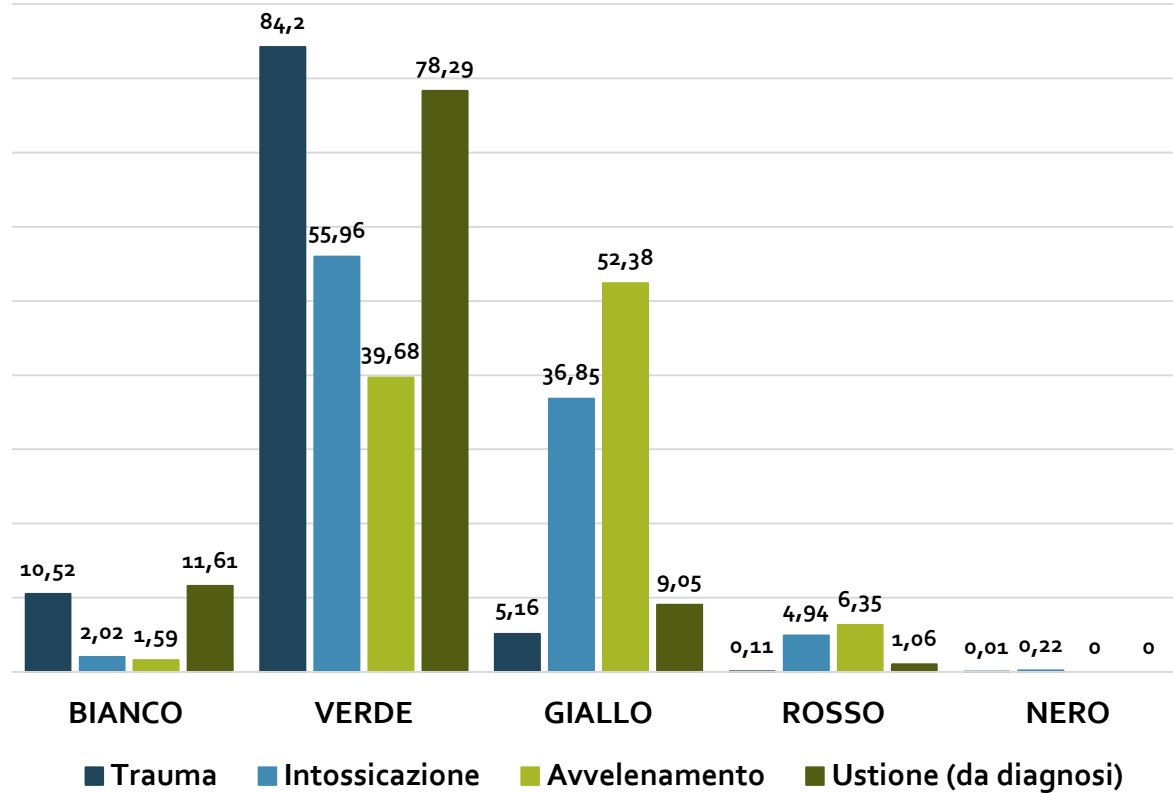
2017

2018

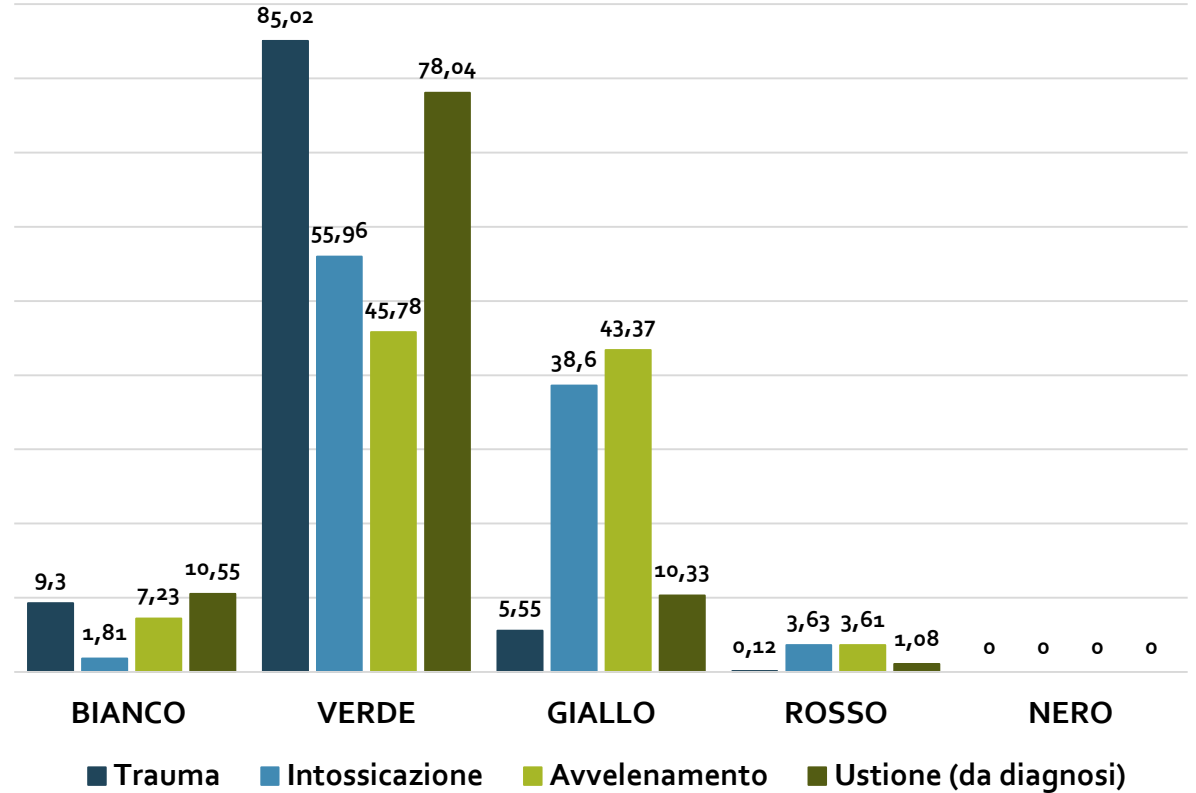


TRIAGE PER MACROPATOLOGIA IN % REGIONE PIEMONTE

2017

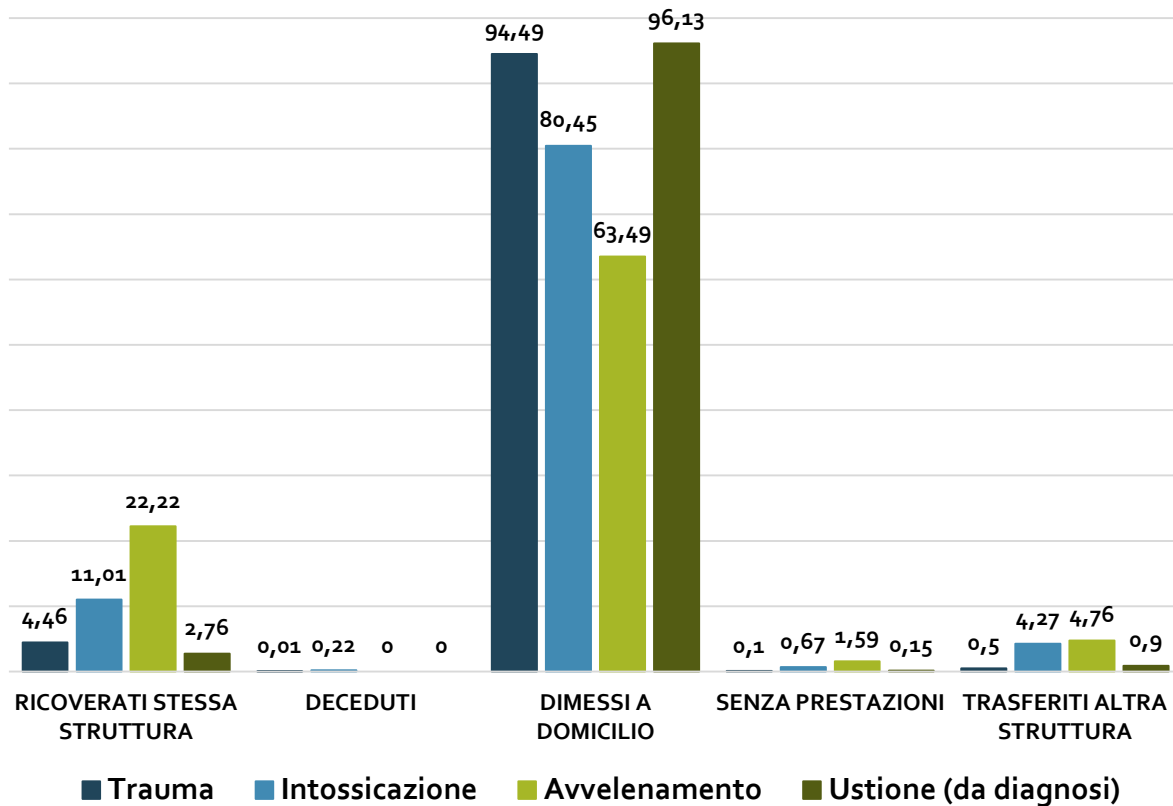


2018

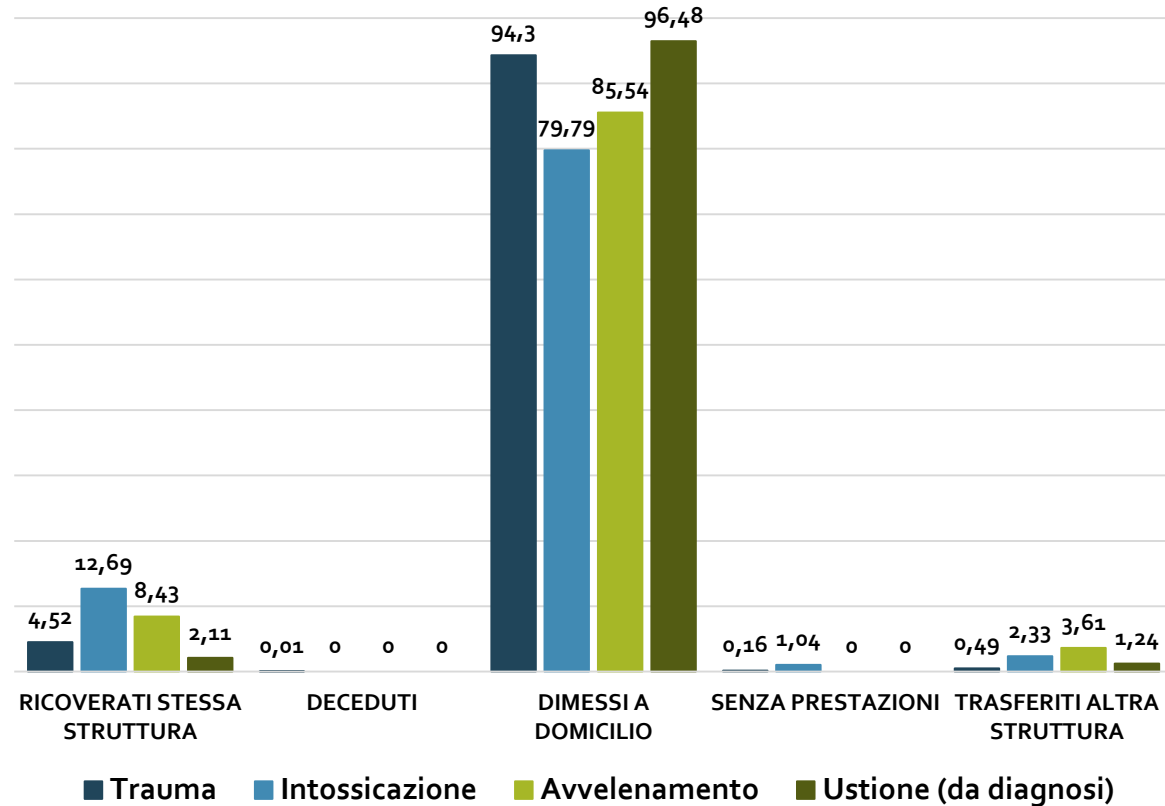


ESITO PER MACROPATOLOGIA IN % REGIONE PIEMONTE

2017



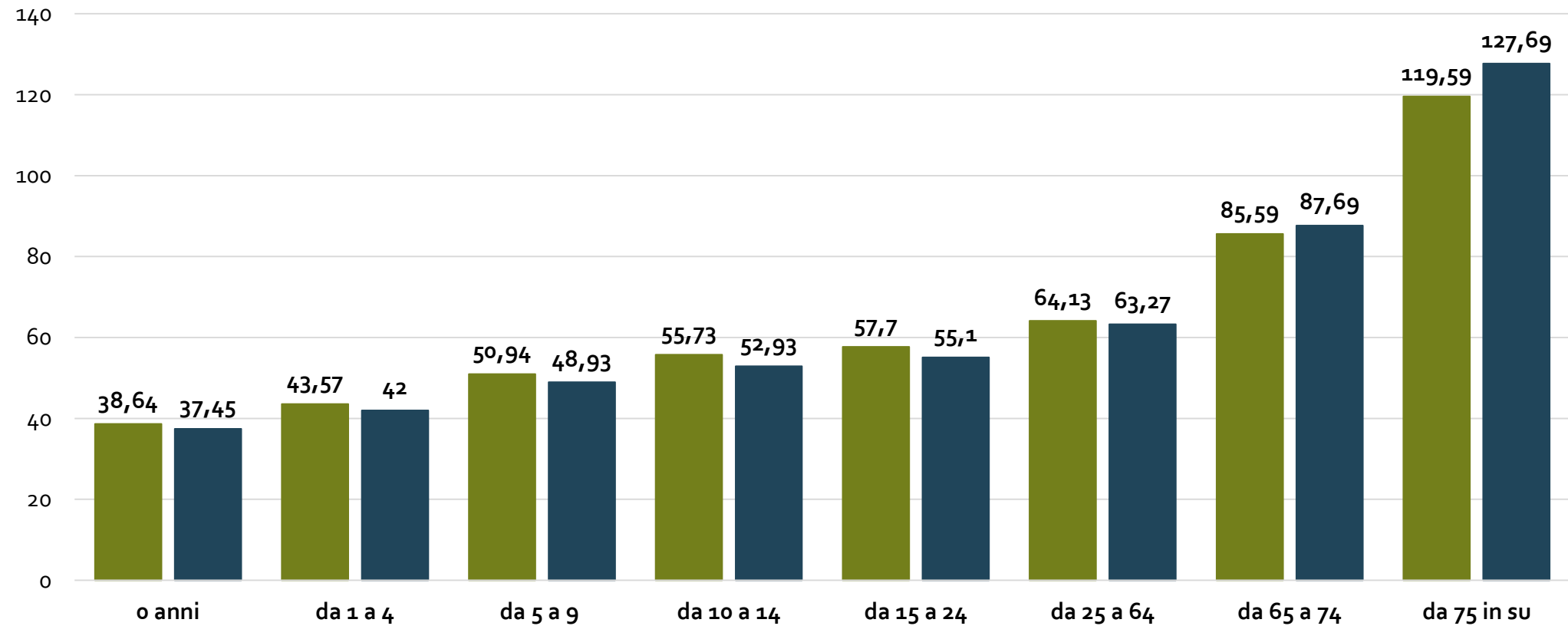
2018



ACCESSI E IMPORTI IN € PER DOMESTICI REGIONE PIEMONTE

ANNO	ACCESSI TOTALI	PRESTAZIONI TOTALI	MEDIA PRESTAZIONI PER ACCESSO	IMPORTO TOTALE	IMPORTO MEDIO PER ACCESSO
2018	146.682	744.419	5,08	10.908.326	74,37
2017	149.796	767.528	5,12	11.057.933	73,82
2016	150.528	797.602	5,30	11.177.884	74,26
2015	151.183	787.357	5,21	10.972.389	72,58

IMPORTO MEDIO IN € PER FASCE DI ETÀ REGIONE PIEMONTE



■ 2017 MEDIA 73,82 €

■ 2018 MEDIA 74,37 €

DATI 2018

REGIONE PIEMONTE

ETÀ	SESSO	POPOLAZIONE	ACCESSI IN PS PER DOMESTICI	TASSO % ACCESSI PER DOMESTICI
0 ANNI	maschi	14.595	875	6,00
	femmine	14.264	792	5,55
DA 1 A 4 ANNI	maschi	67.171	4.877	7,26
	femmine	63.856	3.739	5,86
DA 5 A 9 ANNI	maschi	96.131	4.962	5,16
	femmine	90.321	3.549	3,93
DA 10 A 14 ANNI	maschi	100.067	6.385	6,38
	femmine	93.936	4.163	4,43
DA 15 A 24 ANNI	maschi	204.383	9.018	4,41
	femmine	186.936	4.695	2,51
DA 25 A 64 ANNI	maschi	1.149.170	33.122	2,88
	femmine	1.162.834	27.008	2,32
DA 65 A 74 ANNI	maschi	248.809	6.246	2,51
	femmine	276.021	8.882	3,22
DA 75 IN SU	maschi	234.753	9.111	3,88
	femmine	353.159	19.258	5,45

I valori evidenziati
corrispondono alla
maggior frequenza

DATI 2017

REGIONE PIEMONTE

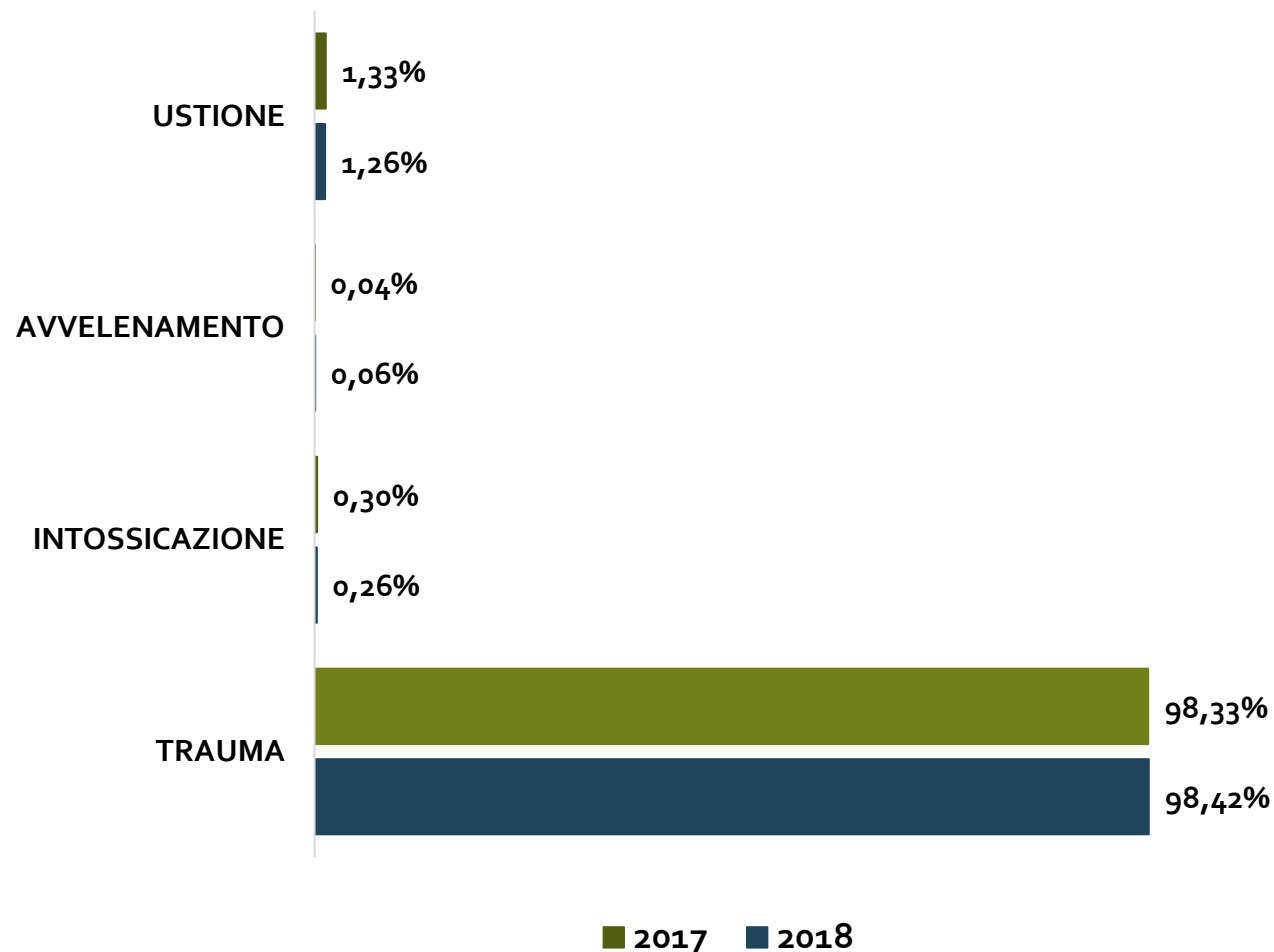
ETÀ	SESSO	POPOLAZIONE	ACCESSI IN PS PER DOMESTICI	TASSO ACCESSI PER DOMESTICI
0 ANNI	maschi	15.535	751	4,83%
	femmine	15.040	693	4,61%
DA 1 A 4 ANNI	maschi	69.510	4.809	6,92%
	femmine	65.606	3.567	5,44%
DA 5 A 9 ANNI	maschi	98.417	4.706	4,78%
	femmine	92.153	3.525	3,83%
DA 10 A 14 ANNI	maschi	99.572	6.603	6,63%
	femmine	93.512	4.045	4,33%
DA 15 A 24 ANNI	maschi	203.246	9.223	4,54%
	femmine	186.205	4.844	2,60%
DA 25 A 64 ANNI	maschi	1.158.229	34.542	2,98%
	femmine	1.172.786	27.866	2,38%
DA 65 A 74 ANNI	maschi	247.023	6.495	2,63%
	femmine	274.881	8.909	3,24%
DA 75 IN SU	maschi	232.078	9.323	4,02%
	femmine	352.072	19.832	5,63%

I valori evidenziati
corrispondono alla
maggior frequenza

Analizzando il tasso di incidenza per classe di età:

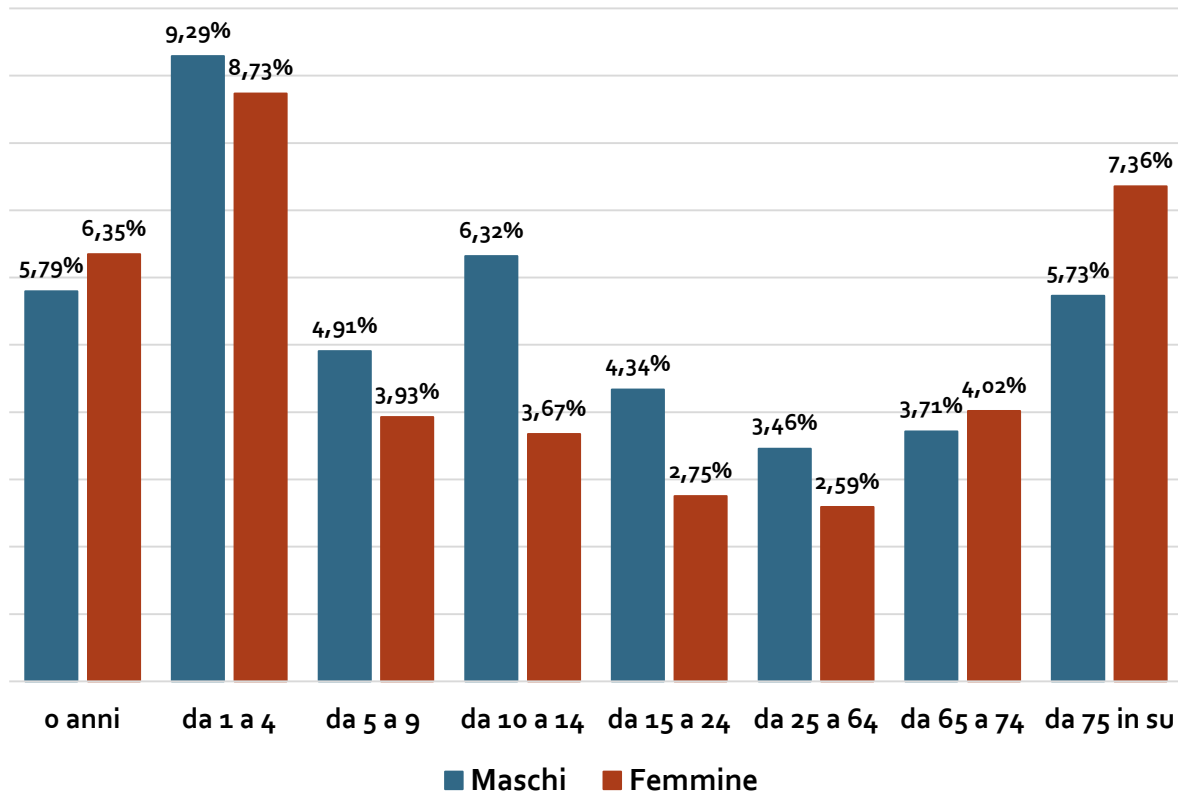
- si evidenzia una prevalenza di **traumatismi** negli anziani over 74: **99,30%** sia nel 2017 che nel 2018
- **avvelenamenti ed intossicazioni** sono più frequenti nella classe 1-4 anni: rispettivamente **0,29%** **0,98%** nel 2017; **0,39%** **0,95%** nel 2018
- Per quanto riguarda le **ustioni**, sono sempre i bambini i più colpiti: sotto l'anno di vita erano **4,29%** nel 2017, mentre nel 2018 sono diminuite a **2,64%** nella classe di età 1-4 anni, nel 2017 erano **3,63%** nel 2018 **3,30%**

DISTRIBUZIONE % DI ACCESSI AL PS PER MACROPATOLOGIE E PER ANNO REGIONE PIEMONTE



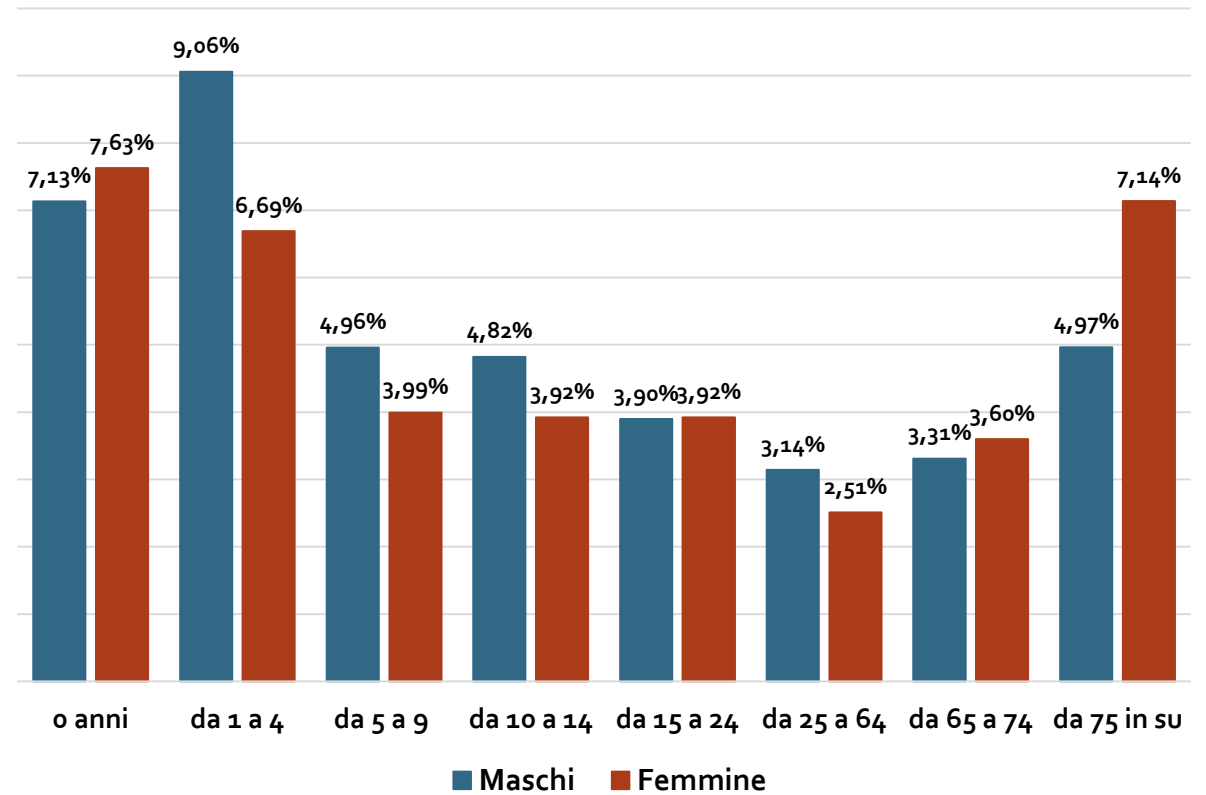
TASSO DI ACCESSO AL PS PER DOMESTICI PER SESSO E FASCE D'ETÀ SULLA POPOLAZIONE DELL'ASL CN₂

2017



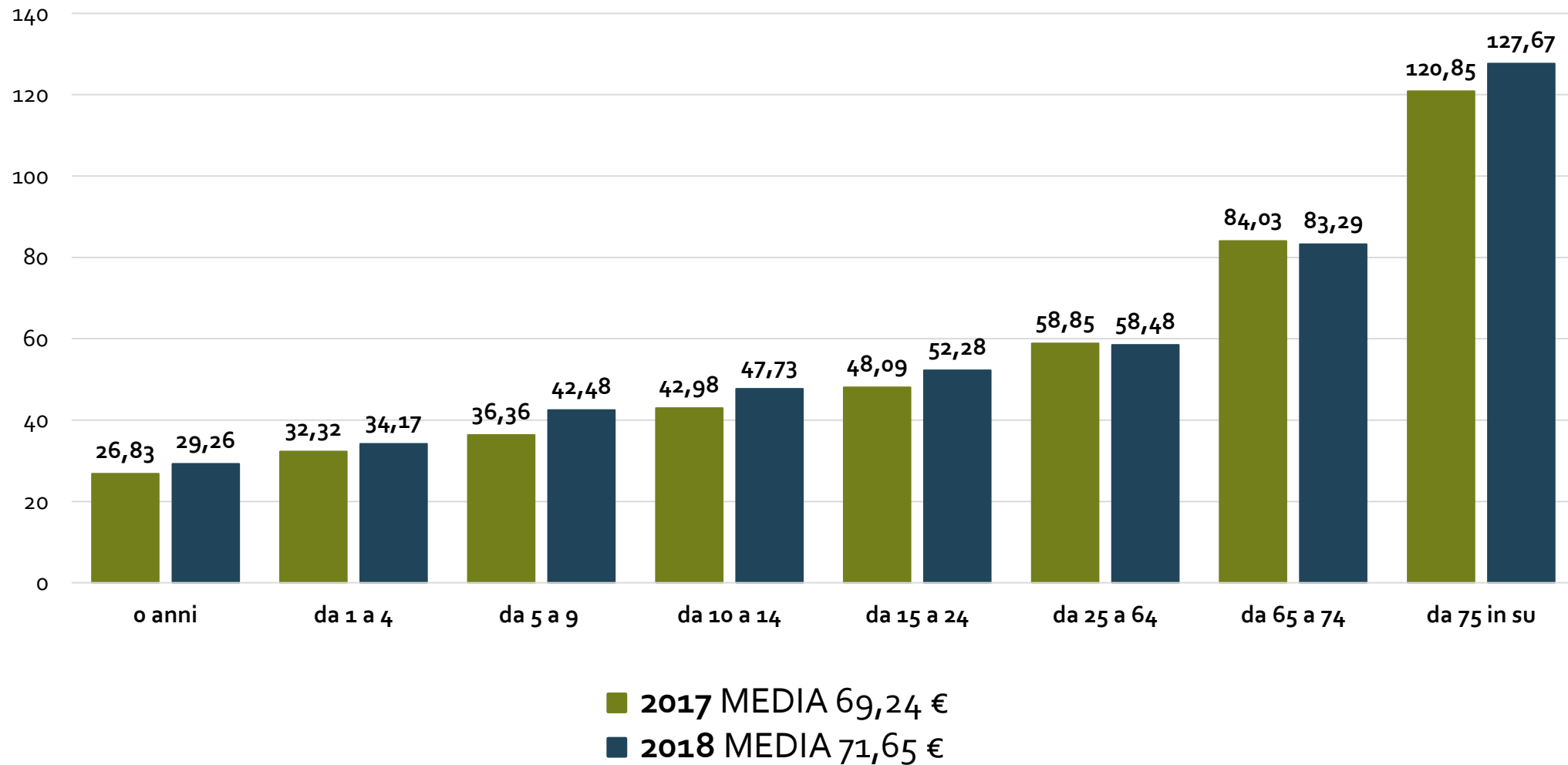
Totale popolazione 171.386
 Totale accessi per domestici 6.888 (4,02%)

2018



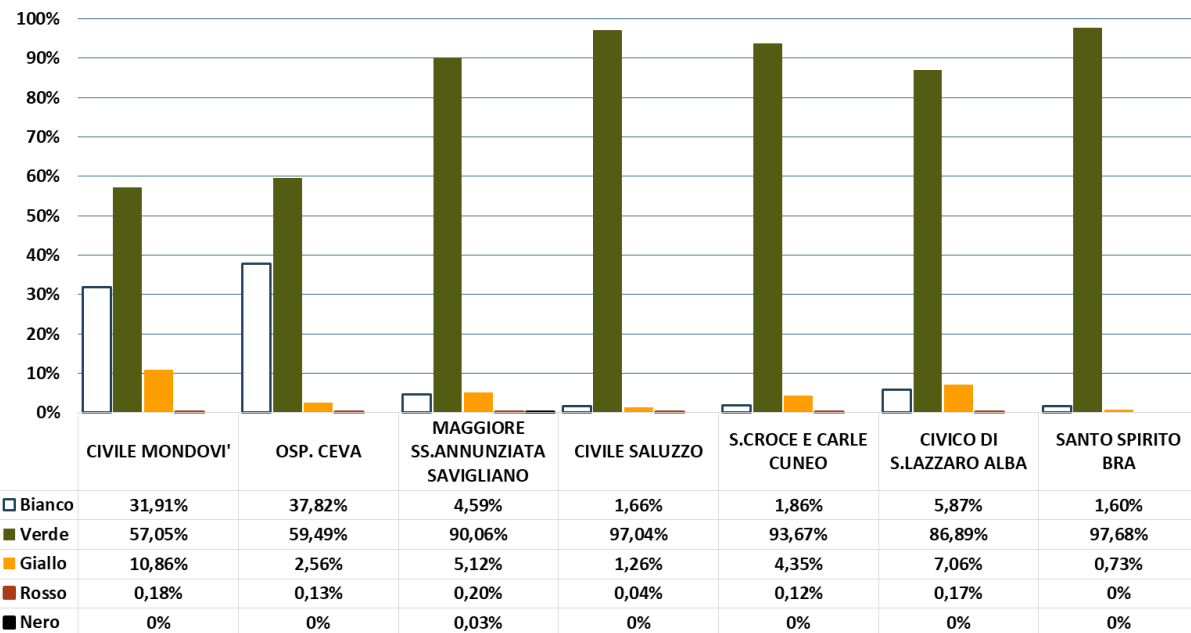
Totale popolazione 171.198
 Totale accessi per domestici 6.377 (3,72%)

IMPORTO MEDIO IN € PER FASCE DI ETÀ ASL CN₂

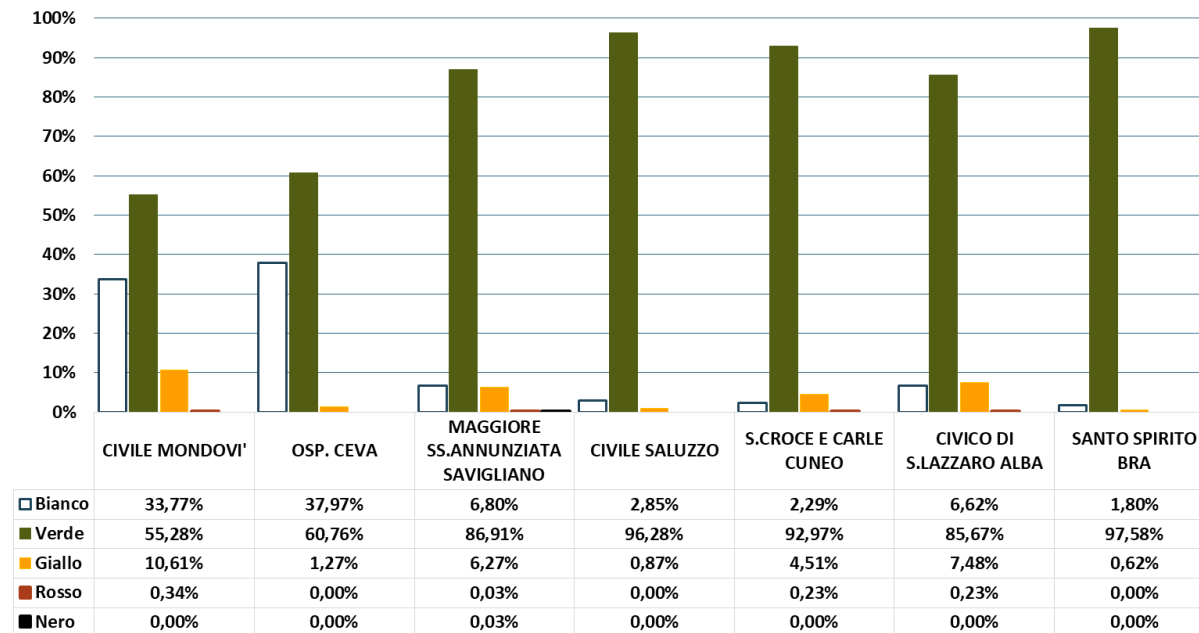


DISTRIBUZIONE CODICI COLORE PER DOMESTICI NEGLI OSPEDALI DELLE ASL CN₁ CN₂

2017



2018



TASSO % DI ACCESSO IN PS PER DOMESTICI SULLA POPOLAZIONE DI RIFERIMENTO 2017

	0 ANNI	DA 1 A 4	DA 5 A 9	DA 10 A 14	DA 15 A 24	DA 25 A 64	DA 65 A 74	DA 75 IN SU	TOTALE
REGIONE PIEMONTE	4,72	6,20	4,32	5,51	3,61	2,68	2,95	4,99	3,42
ASL CITTÀ DI TORINO	4,71	5,40	4,17	5,37	3,26	2,34	2,40	4,35	3,02
ASL AL	4,28	4,87	2,87	2,64	2,16	2,16	2,80	5,67	2,90
ASL AT	6,94	9,68	7,17	9,87	7,15	4,49	4,72	7,55	5,71
ASL BI	4,23	3,17	2,35	2,86	2,54	1,93	2,10	4,12	2,44
ASL CN1	5,41	8,05	5,62	8,45	5,23	3,57	3,65	4,99	4,41
ASL CN2	6,08	9,02	4,43	5,04	3,57	3,02	3,87	6,69	4,02
ASL NO	1,94	2,21	1,25	1,07	0,93	0,89	1,34	2,45	1,21
ASL TO3	3,13	4,47	2,98	3,50	1,89	1,67	1,90	3,28	2,16
ASL TO4	4,05	6,64	4,78	6,52	4,01	3,33	3,65	5,97	4,08
ASL TO5	8,51	10,29	8,53	11,12	6,39	4,21	4,20	5,72	5,37
ASL VC	2,07	4,08	2,79	3,64	2,37	1,57	1,95	4,76	2,36
ASL VCO	5,98	6,28	3,58	4,05	2,33	2,39	3,02	5,27	3,10

VALORI MASSIMI PER CATEGORIA VALORI MINIMI PER CATEGORIA

TASSO % DI ACCESSO IN PS PER DOMESTICI SULLA POPOLAZIONE DI RIFERIMENTO 2018

	0 ANNI	DA 1 A 4	DA 5 A 9	DA 10 A 14	DA 15 A 24	DA 25 A 64	DA 65 A 74	DA 75 IN SU	TOTALE
REGIONE PIEMONTE	5,78	6,58	4,56	5,44	3,50	2,60	2,88	4,83	3,37
ASL CITTÀ DI TORINO	6,06	6,32	4,70	5,93	5,93	2,45	2,65	4,62	3,25
ASL AL	6,17	5,13	2,71	2,54	2,54	2,10	2,63	5,46	2,81
ASL AT	7,98	9,91	6,99	10,09	10,09	4,60	4,76	7,62	5,81
ASL BI	5,59	5,51	3,00	2,52	2,52	1,51	1,72	3,62	2,11
ASL CN ₁	6,12	8,75	6,66	8,76	8,76	3,57	3,63	4,81	4,46
ASL CN ₂	7,38	7,91	4,49	4,38	4,38	2,82	3,46	6,24	3,72
ASL NO	2,05	2,25	1,22	1,16	1,16	0,81	1,10	2,49	1,14
ASL TO ₃	4,46	4,89	3,09	3,23	3,23	1,53	1,73	2,75	2,00
ASL TO ₄	5,13	6,30	4,85	5,94	5,94	3,14	3,55	5,67	3,89
ASL TO ₅	8,34	10,60	8,66	10,47	10,47	3,85	4,09	5,20	5,01
ASL VC	3,29	3,57	2,28	3,56	3,56	1,54	1,76	4,27	2,22
ASL VCO	6,67	6,92	3,74	3,40	3,40	2,46	3,05	5,56	3,21

VALORI MASSIMI PER CATEGORIA VALORI MINIMI PER CATEGORIA

IMPORTI MEDI IN € PER ACCESSO IN PS RIEPILOGO PER DOMESTICI 2017

	o ANNI	DA 1 A 4	DA 5 A 9	DA 10 A 14	DA 15 A 24	DA 25 A 64	DA 65 A 74	DA 75 IN SU	TOTALE
REGIONE PIEMONTE	38,64	43,57	50,94	55,73	57,70	64,13	85,59	119,59	73,82
ASL CITTÀ DI TO	45,25	52,14	56,47	58,85	60,45	68,64	91,1	129,95	79.80
ASL AL	48,44	47,06	46,71	46,03	43,29	51,57	67,73	87,11	62.77
ASL AT	28,1	33,83	40,77	47,99	51,53	63,34	85,71	119,63	70.30
ASL BI	26,55	43,24	46,78	48,54	51,7	58,1	79,7	111,77	72.07
ASL CN ₁	38,37	39,16	42,54	46,12	51,76	57,65	82,87	117,59	64.66
ASL CN ₂	26,83	32,32	36,36	42,98	48,09	58,85	84,03	120,85	69.24
ASL NO	29,69	31,72	40,81	51,84	45,83	55,89	92,26	119,7	72.78
ASL TO ₃	37,46	42,72	50,1	51,75	54,62	60,93	81,82	112,64	69.86
ASL TO ₄	36,08	43,5	52,53	56,54	60,97	67,83	87,25	122,92	76.31
ASL TO ₅	43,48	48,35	63,73	75,87	76,18	73,65	89,85	111,58	77.78
ASL VC	33,23	40,72	43,57	49,67	52,01	67,45	95,09	143,70	88.09
ASL VCO	35,73	45,33	55,76	51,72	65,11	75,29	106,95	187,19	100.48

VALORI MASSIMI PER CATEGORIA VALORI MINIMI PER CATEGORIA

IMPORTI MEDI IN € PER ACCESSO IN PS RIEPILOGO PER DOMESTICI 2018

	0 ANNI	DA 1 A 4	DA 5 A 9	DA 10 A 14	DA 15 A 24	DA 25 A 64	DA 65 A 74	DA 75 IN SU	TOTALE
REGIONE PIEMONTE	37,45	42	48,93	52,93	55,1	63,27	87,69	127,69	74,37
ASL CITTÀ DI TO	44,27	47,51	51,06	51,35	53,53	61,46	84,42	126,8	73,73
ASL AL	43,17	42,75	48,83	50,44	56,01	60,67	85,14	110,8	75,97
ASL AT	24,81	32,46	41,6	46,11	51,18	61,9	85,32	113,87	68,44
ASL BI	26,5	31,5	41,49	47,52	55,96	59,8	74,94	109,53	70,35
ASL CN ₁	33,57	39,31	43,21	46,42	49,32	58,49	89,58	128,52	66,31
ASL CN ₂	29,26	34,17	42,48	47,73	52,28	58,48	83,29	127,67	71,65
ASL NO	26,98	29,13	38,48	45,97	48,69	59,34	94,93	145,51	81,52
ASL TO ₃	40,96	41,25	46,05	47,85	52,04	59,48	74,48	113,47	66,66
ASL TO ₄	40,24	45,1	48,72	55,52	53,71	64,48	86,59	132,59	75,88
ASL TO ₅	38,28	47,27	62,14	69,24	70,65	71,16	90,85	113,7	75,49
ASL VC	26,49	39,46	47,32	49,04	55,64	71,42	118,98	160,33	95,77
ASL VCO	34,94	44,43	50,77	57,63	63,86	83,13	119,55	206,11	110,59

VALORI MASSIMI PER CATEGORIA VALORI MINIMI PER CATEGORIA