

sicuri di essere sicuri

LA SICUREZZA
PER GLI OPERATORI
ASSISTENZIALI E SANITARI

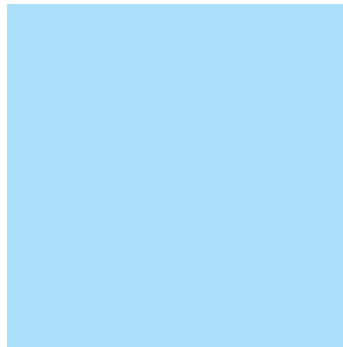
I Dispositivi di
Protezione Individuale.



I Dispositivi di Protezione Individuale.

I Dispositivi di Protezione Individuale.

Criteria pratici di scelta del DPI
con schede mansione - rischio - DPI per gli operatori sanitari



Il presente testo è stato preparato e curato da:

Pierfranco **Garlanda**

Responsabile del Servizio Prevenzione e Protezione ASL 5 Piemonte

Pier Luigi **Pavanelli**

Medico Competente ASL 5 Piemonte

Massimo **Tallone**

Addetto al Servizio di Prevenzione e Protezione ASL 5 Piemonte



Indice

Introduzione	09
Capitolo primo: rischi e DPI	10
1.1 Generalità	10
1.2 Protezione degli arti superiori in ambito sanitario	10
1.3 Protezione degli occhi e del volto in ambito sanitario	11
1.4 Protezione delle vie respiratorie	12
1.5 Protezione dei piedi in ambito sanitario	12
1.6 Protezione dell'udito in ambito sanitario	12
1.7 Radioprotezione	12
Capitolo secondo: Mansioni, manovre e DPI	13
Capitolo terzo: le schede AS - DPI	20
Scheda 1 - Infermiere Professionale e Capo Sala - Settore: Ambulatorio Prelievi	20
Scheda 2 - Infermiere Professionale e Capo Sala - Settore: Ambulatorio Chirurgia	21
Scheda 3 - Infermiere Professionale e Capo Sala - Settore: Ambulatorio Dermatologia	22
Scheda 4 - Infermiere Professionale e Capo Sala - Settore: Ambulatorio Odontoiatria	23
Scheda 5 - Infermiere Professionale e Capo Sala - Settore: Ambulatorio Otorinolaringoiatria	25
Scheda 6 - Infermiere Professionale e Capo Sala - Settore: Ambulatorio Pneumologia	25
Scheda 7 - Infermiere Professionale e Capo Sala - Settore: Ambulatorio Spirometria	26
Scheda 8 - Infermiere Professionale e Capo Sala - Settore: Ambulatorio Oculistica	27
Scheda 9 - Infermiere Professionale e Capo Sala - Settore: Ambulatorio Fisiochinesiterapia	27
Scheda 10 - Infermiere Professionale e Capo Sala - Settore: Ambulatorio Allergologia	28
Scheda 11 - Infermiere Professionale e Capo Sala - Settore: Ambulatorio Ginecologia	29
Scheda 12 - Infermiere Professionale e Capo Sala - Settore: Ambulatorio Urologia	29
Scheda 13 - Infermiere Professionale e Capo Sala - Settore: Ambulatorio Diabetologia	30
Scheda 14 - Infermiere Professionale e Capo Sala - Settore: Ambulatorio Cardiologia	31
Scheda 15 - Infermiere Professionale e Capo Sala - Settore: Sala Sterilizzazione e lavaggio	32

Scheda 16 - Infermiere Professionale e Capo Sala - Settore: Ambulatorio Terapia Iniettiva	32
Scheda 17 - Infermiere Professionale e Capo Sala - Settore: Ambulatorio Ortopedia	33
Scheda 18 - Infermiere Professionale e Capo Sala - Settore: Distretto	34
Scheda 19 - Dirigente Medico, Biologo, Chimico e Tecnico di Laboratorio Medico - Settore: Laboratorio Analisi Mediche e Microbiologiche	35
Scheda 20 - Dirigente medico - Settore: Radiologia Diagnostica	36
Scheda 21 - Dirigente medico - Settore: Recupero e Rieducazione Funzionale	37
Scheda 22 - Dirigente medico - Settore: Anestesia - Rianimazione (Reparto)	37
Scheda 23 - Dirigente medico - Settore: Anestesia - Rianimazione (Ambulatorio)	38
Scheda 24 - Dirigente medico - Settore: Anestesia - Rianimazione (Cam. oper.)	39
Scheda 25 - Dirigente medico - Settore: Anestesia - Rianimazione (Pr. S.- DEA)	39
Scheda 26 - Dirigente medico - Settore: Pediatria	40
Scheda 27 - Dirigente medico - Settore: Psichiatria	41
Scheda 28 - Dirigente medico - Settore: Medicina Generale (Reparto)	41
Scheda 29 - Dirigente medico - Settore: Medicina Generale (Ambulatorio)	42
Scheda 30 - Dirigente medico - Settore: Medicina Generale (Pr. S.- DEA)	43
Scheda 31 - Dirigente medico - Settore: Nefrologia e Dialisi (Reparto)	44
Scheda 32 - Dirigente medico - Settore: Nefrologia e Dialisi (Ambulatorio)	45
Scheda 33 - Dirigente medico - Settore: Nefrologia e Dialisi (Cam. oper.)	45
Scheda 34 - Dirigente medico - Settore: Otorinolaringoiatria (Reparto)	46
Scheda 35 - Dirigente medico - Settore: Otorinolaringoiatria (Ambulatorio)	46
Scheda 36 - Dirigente medico - Settore: Otorinolaringoiatria (Cam. oper.)	47
Scheda 37 - Dirigente medico - Settore: Otorinolaringoiatria (Pr. S.- DEA)	48
Scheda 38 - Dirigente medico - Settore: Ostetricia e Ginecologia (Reparto)	48
Scheda 39 - Dirigente medico - Settore: Ostetricia e Ginecologia (Ambulatorio)	49
Scheda 40 - Dirigente medico - Settore: Ostetricia e Ginecologia (Cam. oper.)	50
Scheda 41 - Dirigente medico - Settore: Ostetricia e Ginecologia (Pr. S.- DEA)	50

Scheda 42 - Dirigente medico - Settore: Chirurgia (Reparto)	51
Scheda 43 - Dirigente medico - Settore: Chirurgia (Ambulatorio)	52
Scheda 44 - Dirigente medico - Settore: Chirurgia (Cam. oper.)	52
Scheda 45 - Dirigente medico - Settore: Chirurgia (Pr. S. - DEA)	53
Scheda 46 - Dirigente medico - Settore: Ortopedia - Traumatologia (Reparto)	54
Scheda 47 - Dirigente medico - Settore: Sala gessi	54
Scheda 48 - Dirigente medico - Settore: Ortopedia - Traumatologia (Cam. oper.)	55
Scheda 49 - Dirigente medico - Settore: Ortopedia - Traumatologia (Pr. S. - DEA)	56
Scheda 50 - Infermiere Professionale e Capo Sala - Settore: Medicina Generale	57
Scheda 51 - Infermiere Professionale e Capo Sala - Settore: Chirurgia	58
Scheda 52 - Infermiere Professionale e Capo Sala - Settore: Ortopedia - Traumatologia	59
Scheda 53 - Infermiere Professionale e Capo Sala - Settore: Pediatria	60
Scheda 54 - Infermiere Professionale e Capo Sala - Settore: Rianimazione	60
Scheda 55 - Infermiere Professionale e Capo Sala - Settore: Otorinolaringoiatria	62
Scheda 56 - Infermiere Professionale e Capo Sala - Settore: Ostetricia e Ginecologia	62
Scheda 57 - Infermiere Professionale e Capo Sala - Settore: Nefrologia e Dialisi	63
Scheda 58 - Infermiere Professionale e Capo Sala - Settore: Psichiatria	64
Scheda 59 - Infermiere Professionale e Capo Sala - Settore: Blocco operatorio	65
Scheda 60 - Infermiere Professionale e Capo Sala - Settore: Pronto Soccorso - DEA	65
Scheda 61 - Dirigente Veterinario - Settore: Dipart. di Prevenzione (Rischio-Area C)	67
Scheda 62 - Dirigente Veterinario - Settore: Dipart. di Prevenzione (Rischio-Area B)	68
Scheda 63 - Dirigente Veterinario - Settore: Dipart. di Prevenzione (Rischio-Area A)	69
Scheda 64 - Dirigente medico - Settore: Dipart. di Prevenzione (Ig. amb. e ed.)	70
Scheda 65 - Tecnico Vigilanza ed Ispezione - Settore: Dipart. di Prevenzione (Ig. amb. e ed.)	71
Scheda 66 - Dirigente medico - Settore: Dipart. di Prevenzione (Ig. alim.)	72
Scheda 67 - Tecnico Vigilanza ed Ispezione - Settore: Dipart. di Prevenzione (Ig. alim.)	72
Scheda 68 - Dirigente medico - Settore: Dipart. di Prevenzione (Amb. lav.)	73

Scheda 69 - Tecnico Vigilanza ed Ispezione - Settore: Dipart. di Prevenzione (Amb. lav.)	75
Scheda 70 - Dirigente Ingegnere - Settore: Servizi Tecnici e Manutentori	76
Scheda 71 - Dirigente Architetto - Settore: Servizi Tecnici e Manutentori	77
Scheda 72 - Tecnico Geometra - Settore: Servizi Tecnici e Manutentori	78
Scheda 73 - Tecnico Elettrotecnico - Settore: Servizi Tecnici e Manutentori	78
Scheda 74 - Operatore Tecnico Giardiniere - Settore: Servizi Tecnici e Manutentori	79
Scheda 75 - Operatore Tecnico Decoratore - Settore: Servizi Tecnici e Manutentori	80
Scheda 76 - Operatore Tecnico Edile - Settore: Servizi Tecnici e Manutentori	81
Scheda 77 - Operatore Tecnico Eletttricista - Settore: Servizi Tecnici e Manutentori	82
Scheda 78 - Operatore Tecnico Fabbro e Saldatore - Settore: Servizi Tecnici e Manutentori	83
Scheda 79 - Operatore Tecnico Falegname - Settore: Servizi Tecnici e Manutentori	85
Scheda 80 - Operatore Tecnico Idraulico Settore: Servizi Tecnici e Manutentori	86
Scheda 81 - Operatore Tecnico Vetraio Settore: Servizi Tecnici e Manutentori	87
Scheda 82 - Operatore Tecnico Fuochista - Settore: Servizi Tecnici e Manutentori	88
Scheda 83 - Dirigente medico - Settore: Cardiologia - UTIC	89
Scheda 84 - Infermiere Professionale e Capo Sala - Settore: Cardiologia - UTIC	90
Scheda 85 - Dirigente Medico, Biologo, e Tecnico di Laboratorio Medico - Settore: Sala settoria e reparto di Anatomia Patologica	91
Scheda 86 - Dirigente Medico Fascia 1°, Caposala, Infermiere Professionale - Settore: Elisoccorso - 118	92
Scheda 87 - Operatore Tecnico Magazziniere - Settore: Magazzino Economato	94
Scheda 88 - Operatore Tecnico Cuoco - Settore: Cucina	95
Scheda 89 - Operatore Tecnico Lavanderia - Settore: Lavanderia	96
Scheda 90 - Operatore Tecnico Autista - Settore: Autisti	97
Scheda 91 - Infermiere Professionale e Capo Sala - Settore: Sanitario	97
Scheda 92 - Squadra antincendio e gestione delle emergenze	98
Scheda 93 - Schede calzature - Medico e Personale Paramedico di Sala operatoria, Parto, Gessi, Rianimazione, Dialisi, Sala settoria	99

Scheda 94 - Schede calzature - Medico e Personale Paramedico - Reparti di cura e degenza, Laboratorio Analisi, Radiologia, Servizi di Assistenza Sanitaria Territoriale, Ambulatori medici, Personale sanitario a contatto con pazienti, degenti	100
Scheda 95 - Schede calzature - Autista, Centralinista, Portinaio	100
Scheda 96 - Schede calzature - Magazzino Economato e Farmaceutico	101
Scheda 97 - Schede calzature - Addetto cucina e mensa aziendale	102
Scheda 98 - Schede calzature - Operatore Tecnico addetto manutenzione	102
Bibliografia	105

Introduzione



Il Decreto Legislativo 626/94, le successive integrazioni (Decreto 2/5/2001: "Criteri per l'individuazione e l'uso dei dispositivi di protezione individuale") e le numerose circolari ministeriali seguite negli anni, hanno permesso una significativa maturazione nel campo della sicurezza sul lavoro per l'ambito sanitario. Al centro di questa crescita culturale c'è senza dubbio la accresciuta sensibilità verso l'uso costante e assiduo dei Dispositivi di Protezione Individuale.

L'art. 4 del D. Lgs. 626/94, rivolto al datore di lavoro, al dirigente e al preposto, al comma 2 recita: *"All'esito della valutazione di cui al comma 1, il datore di lavoro elabora un documento contenente: ... b) l'individuazione delle misure di prevenzione e protezione e dei dispositivi di protezione individuali, conseguente alla valutazione ..."*.

Il titolo IV del medesimo testo è dedicato interamente ai DPI e all'art. 40 dice: *"Si intende per dispositivo di protezione individuale (DPI) qualsiasi attrezzatura destinata ad essere indossata e tenuta dal lavoratore allo scopo di proteggerlo contro uno o più rischi suscettibili di minacciarne la sicurezza o la salute durante il lavoro, nonché ogni complemento o accessorio destinato a tale scopo"*.

La scelta dei DPI rappresenta un momento essenziale per il settore sanitario, dove non si può ovviamente eliminare il rischio specifico (il rischio biologico), ma occorre invece fronteggiarlo con opportune barriere fisiche (i DPI) e comportamentali (le procedure).

Questo opuscolo permette di scegliere i mezzi di protezione grazie a due percorsi: la correlazione fra tipologia di manovra da svolgere e DPI da adottare, presentata nel Capitolo Secondo, e le Schede Attività Specifica AS-DPI, del Capitolo Terzo, nelle quali a ogni ruolo o mansione svolti dal personale sanitario sono affiancati i DPI da adottare. Queste schede sono nate dall'analisi delle complesse e varie realtà sanitarie, sia ospedaliere che ambulatoriali. L'obiettivo è duplice: da un lato aumentare ancora la sensibilità degli operatori sanitari verso la prevenzione e dall'altro rendere omogenea la modalità con cui si fronteggia lo stesso rischio nelle diverse realtà sanitarie del Piemonte.

Capitolo primo: rischi e DPI

1.1 Generalità

I DPI forniti in uso al personale sanitario devono essere dotati di:

- Una dichiarazione del fabbricante di conformità CE da Rischio-Area
- La marcatura CE su ogni singolo pezzo
- Una nota informativa rilasciata dal fabbricante

I DPI devono garantire:

- Assenza di rischi derivanti dal DPI stesso
- Compatibilità con la mansione svolta e con altri DPI usati
- Comfort, ergonomia, adattabilità alle esigenze di salute dell'operatore

Il medico competente redige un giudizio di idoneità dei DPI scelti o decide, in caso di intolleranza, un accertamento specialistico.

1.2 Protezione degli arti superiori in ambito sanitario

In ambito sanitario, gli arti superiori sono esposti direttamente al rischio biologico. A esempio, vi è la possibilità che l'operatore sanitario possa subire una contaminazione delle mani con sangue infetto da HIV, HBV o altri patogeni, durante i prelievi di sangue per venopuntura.

Questo rischio presenta una variabilità che è funzione di più fattori:

- Professionalità dell'operatore
- Adozione rigorosa delle procedure
- Frequenza con la quale l'operatore esegue la procedura (indipendentemente dalla corretta esecuzione: il rischio aumenta con l'aumento del numero di operazioni)
- Situazione specifica (routine o emergenza)
- Tipo di fonte (pazienti di reparto infettivi o prelievi ambulatoriali)

Se l'esposizione è avvenuta, la possibilità di infezione dipende da:

- Concentrazione del patogeno
- Durata del contatto

- presenza di lesioni cutanee sulle mani dell'operatore
- stato immunitario dell'operatore

Questa evenienza può essere fronteggiata con l'adozione di guanti, che dovranno sempre essere disponibili, nelle diverse taglie, affinché gli operatori sanitari possano farne uso.

La protezione degli arti superiori per operatori sanitari avviene con l'adozione di guanti monouso (sterili e non, secondo il tipo di mansione).

In particolare, i guanti devono sempre essere usati quando:

- L'operatore deve eseguire manovre invasive
- L'operatore può entrare in contatto con cute lesa o mucose
- L'operatore presenta sulle mani aree di cute lesa
- La mansione da svolgere presenta il rischio di contatto con materiali biologici
- La mansione da svolgere presenta il rischio di contatto con sostanze chimiche
- Si effettua il lavaggio di strumenti chirurgici

Prima e dopo l'uso dei guanti occorre sempre lavare le mani (con un prodotto antisettico se è avvenuto contatto con materiale biologico)

1.3 Protezione degli occhi e del volto in ambito sanitario

Molte mansioni espongono gli occhi e il volto dell'operatore a rischio biologico: getti o spruzzi di liquidi biologici; a rischio chimico: getti o spruzzi o vapori di sostanze corrosive o irritanti. Vi sono poi mansioni come quella della rimozione dei gessi che espongono l'operatore al rischio legato alla produzione di polvere. Occhiali ad astine con ripari laterali svolgono adeguata funzione protettiva per il rischio biologico e chimico causato da getti o spruzzi. Devono invece essere adottati occhiali del tipo a mascherina nei casi di esposizione a vapori irritanti o nocivi (es.: disinfezione e sterilizzazione con glutaraldeide o EtO, coloranti e solventi in uso presso laboratori di anatomia patologica ecc.). Visiere o schermi facciali possono essere usati per quelle situazioni in cui l'esposizione al rischio biologico o chimico da spruzzi o getti assume carattere di maggiore valore, anche in funzione della protezione delle membrane mucose (bocca e naso, congiuntiva): camere operatorie, odontoiatri, alcune mansioni dei laboratori di chimica-clinica, pronto soccorso. Si devono inoltre considerare i rischi per gli occhi legati alle mansioni degli operatori tecnici, specie gli addetti alla manutenzione che svolgono attività di saldatura, falegnameria e verniciatura.

1.4 Protezione delle vie respiratorie

Molte operazioni svolte abitualmente da operatori sanitari comportano un rischio di esposizione ad agenti biologici, chimici o fisici in grado di arrecare seri danni alle vie respiratorie. In questi casi solo una accurata valutazione del rischio, condotta attraverso una analisi della mansione/procedura, una raccolta di informazioni sull'agente pericoloso desunte dalla scheda di sicurezza del prodotto e da studi sulle modalità attraverso le quali la sostanza-agente penetra nell'organismo per arrecare il suo danno; permette di individuare il corretto respiratore da fare indossare all'operatore esposto. Seguendo questa linea procedurale si possono così individuare gli operatori e le situazioni a rischio per le quali la onnipresente mascherina chirurgica deve essere sostituita da un respiratore in grado di trattenere i vapori organici (es.: glutaraldeide, acidi, solventi aromatici nelle preparazioni istologiche) oppure particolato o aerosol inalabili es.: farmaci antitumorali, batteri aerodispersi, polveri allergizzanti).

1.5 Protezione dei piedi in ambito sanitario

Il personale sanitario deve essere dotato di calzature antiscivolo nell'ambito delle attività sanitarie. Per quanto riguarda invece la protezione dei piedi per operatori tecnici, personale addetto alla manutenzione, personale con compiti di vigilanza e ispezione, la dotazione di scarpe antinfortunistiche dovrà essere concordata fra Responsabile del Servizio in cui operano gli operatori esposti e il Servizio di Prevenzione e Protezione, per definire il tipo di calzatura secondo le tipologie e la specificità della mansione, la loro peculiarità e il livello di esposizione.

1.6 Protezione dell'udito in ambito sanitario

L'adozione di otoprotettori in ambito sanitario è ristretta ad alcune mansioni specifiche, caratterizzate dall'uso di strumenti particolarmente rumorosi per un elevato numero di ore. È il caso a esempio dell'operatore che esegue rimozione gessi (per il quale è previsto anche l'uso di mascherina antipolvere), o dell'operatore tecnico addetto alla manutenzione che esegue lavori di falegnameria, carpenteria e simili.

1.7 Radioprotezione

Barriere, o schermature, costituiscono il principale elemento tecnico di difesa dalle radiazioni ionizzanti. La principale barriera di protezione individuale per gli operatori esposti a radiazioni ionizzanti è il grembiule piombifero. Analoga funzione svolgono giubbotti, collari, grembiuli paragonadi, guanti e occhiali piombati. Mascherine e occhiali, visiere, guanti e camici monouso sono la normale dotazione di DPI per gli operatori della medicina nucleare e di laboratorio, quando trattano sostanze radioattive. L'Esperto Qualificato aziendale provvede a redigere le norme di buona tecnica, i codici di comportamento e il regolamento di sicurezza da adottare all'interno dei reparti.

Capitolo secondo: mansioni, manovre e DPI

A scopo meramente introduttivo dell'argomento qui di seguito vengono elencate le parti del corpo dell'operatore che, per esperienza degli autori, sono maggiormente esposte in ambito sanitario a rischi di diversa natura (biologico, chimico, fisico, meccanico, ecc.) ed i relativi DPI che, a seconda delle situazioni, devono essere forniti dal datore di lavoro/dirigente ed indossati dall'operatore per garantire a quest'ultimo un adeguato livello di protezione.

- Mani Guanti monouso
Guanti di gomma
- Apparato uditivo Otoprotettori (cuffie o tappi auricolari)
- Occhi Occhiali con ripari laterali o a mascherina
Visiere o schermi facciali
- Apparato respiratorio Filtri antipolvere
Mascherine filtranti P1, P2, P3
Maschere antigas con filtro specifico
Autorespiratori (adetti antincendio)
- Corpo intero Camici
Grembiuli
Grembiuli piombati
- Capelli - Testa Berretti

Qui di seguito vengono invece indicate le principali manovre caratteristiche dell'ambito sanitario, ad ognuna delle quali vengono associati i DPI che devono essere messi a disposizione del personale.

Manovra	DPI
Prelievo sangue venoso Tamponamento faringeo e nasale Fleboterapia Drenaggio	<ul style="list-style-type: none">• guanti monouso (sterili e non)• occhiali a stanghette con protezione laterale o schermo facciale• mascherina chirurgica monouso

Manovra	DPI
Visita specialistica del paziente ed assistenza infermieristica al medico	<ul style="list-style-type: none"> • guanti monouso (sterili e non) • occhiali a stanghette con protezione laterale (*) • mascherina chirurgica monouso (*)

(*) da indossare quando il volto è potenzialmente esposto a schizzi di liquidi biologici.

Manovra	DPI
Prelievo sangue arterioso	<ul style="list-style-type: none"> • guanti monouso (sterili e non) • schermo facciale • mascherina chirurgica monouso

Manovra	DPI
Piccoli interventi chirurgici Prelevi bioptici Ambulatorio dentistico	<ul style="list-style-type: none"> • guanti monouso (sterili e non) • guanti in gomma spessa • occhiali a stanghette con protezione laterale o schermo facciale • mascherina chirurgica monouso

Manovra	DPI
Intervento chirurgico effettuato in sala operatoria Parto naturale e/o cesareo Assistenza strumentale al medico chirurgo ed anestesista Esame autoptico su cadavere	<ul style="list-style-type: none"> • guanti monouso (sterili e non) • occhiali a stanghette con protezione laterale o schermo facciale • mascherina chirurgica monouso • Indumenti di protezione contro le radiazioni ionizzanti

Manovra	DPI
Medicazione di ferita ed ulcera	<ul style="list-style-type: none"> • guanti monouso (sterili e non) • occhiali a stanghette con protezione laterale o schermo facciale • mascherina chirurgica monouso

Manovra	DPI
Terapia iniettiva Prelievo capillare Infiltrazione endoarticolare Anestesia peridurale Terapia iniettiva sclerosante Tine-test Intradermoreazione	<ul style="list-style-type: none"> • guanti monouso (sterili e non) • occhiali a stanghette con protezione laterale • mascherina chirurgica monouso

Manovra	DPI
Attività proprie del Laboratorio di Analisi Chimico Cliniche e Microbiologiche Attività proprie del Laboratorio di Anatomia Patologica	<ul style="list-style-type: none"> • guanti monouso (sterili e non) • occhiali a stanghette con protezione laterale o schermo facciale • mascherina chirurgica monouso • guanti contro le aggressioni chimiche • respiratore contro vapori organici

Manovra	DPI
Gestione e trasporto campioni di varia natura	<ul style="list-style-type: none"> • guanti monouso (sterili e non)

Manovra	DPI
Enteroclisma Svuotamento manuale della ampolla rettale Gestione stomie Esplorazione rettale e vaginale	<ul style="list-style-type: none"> • guanti monouso (sterili e non) • occhiali a stanghette con protezione laterale • mascherina chirurgica monouso

Manovra	DPI
Intubazione - estubazione del paziente Incannulazione vena Esecuzione di anestesia chimica	<ul style="list-style-type: none"> • guanti monouso (sterili e non) • occhiali a stanghette con protezione laterale • mascherina chirurgica monouso

Manovra	DPI
Esami medico strumentali di tipo invasivo (gastroscopia, colonscopia, colangiografia retrograda, endoscopia, ecc.)	<ul style="list-style-type: none"> • guanti monouso (sterili e non) • occhiali a stanghette con protezione laterale • mascherina chirurgica monouso

Manovra	DPI
Laringoscopia indiretta, causticazione varici	<ul style="list-style-type: none"> • guanti monouso (sterili e non) • occhiali a stanghette con protezione laterale • mascherina chirurgica monouso

Manovra	DPI
Esecuzione ed assistenza infermieristica a: colposcopia, esame citologico vaginale, BMS (biopsia mirata superficiale)	<ul style="list-style-type: none"> • guanti monouso (sterili e non) • occhiali a stanghette con protezione laterale o schermo facciale • respiratore contro vapori organici • guanti di protezione contro aggressioni chimiche

Manovra	DPI
Cateterismo vescicale Visita urologica	<ul style="list-style-type: none"> • guanti monouso (sterili e non) • occhiali a stanghette con protezione laterale • mascherina chirurgica monouso

Manovra	DPI
Rimozione gessi con utilizzo di sega elettrica (segagesso)	<ul style="list-style-type: none"> • guanti monouso (sterili e non) • guanti in tessuto antitaglio • cuffia di protezione udito • occhiali a stanghette con protezione laterale • respiratore per polveri non nocive

Manovra	DPI
Attività sanitaria e specialistica in Pronto Soccorso Medicina - Chirurgia	<ul style="list-style-type: none"> • guanti monouso (sterili e non) • occhiali a stanghette con protezione laterale o schermo facciale • camice monouso • mascherina chirurgica monouso • indumenti di protezione contro radiazioni ionizzanti

Manovra	DPI
Lavaggio ferri e strumentario sanitario, disinfezione con uso di glutaraldeide e/o altro disinfettante che rilascia in ambiente vapori organici fastidiosi, irritanti o nocivi. Uso di vapore a temperature elevate per il processo di sterilizzazione.	<ul style="list-style-type: none"> • guanti monouso (sterili e non) • guanti di protezione contro aggressioni chimiche • guanti di protezione contro aggressioni termiche • occhiali a stanghette con protezione laterale o schermo facciale • occhiali a mascherina • respiratore con filtro per vapori organici

Manovra	DPI
Manipolazione ed utilizzo di sostanze acide, basiche, corrosive, irritanti, ecc.	<ul style="list-style-type: none"> • guanti di protezione contro le aggressioni chimiche • occhiali a stanghette con protezione laterale o schermo facciale

Manovra	DPI
Preparazione e somministrazione di farmaci citostatici	<ul style="list-style-type: none"> • guanti di protezione monouso doppi (o PVC) • mascherina monouso a più strati impregnata con carbone attivo • schermo od occhiali a stanghette con protezione laterale • camice monouso • telino assorbente monouso plastificato

Manovra	DPI
Assistenza, accompagnamento e trasporto del paziente	<ul style="list-style-type: none"> • guanti monouso (sterili e non) • occhiali a stanghette con protezione laterale (*) • mascherina chirurgica monouso (*)

(*) da indossare quando il volto è potenzialmente esposto a schizzi di liquidi biologici.

Manovra	DPI
Attività di vigilanza ed ispezione su allevamenti di bestiame. Prelievo di campioni da animali vivi e macellati	<ul style="list-style-type: none"> • guanti monouso (sterili e non) • scarpe con protezione supplementare della punta del piede in acciaio • mascherina chirurgica monouso • tuta monouso • camice monouso • indumenti protettivi contro il freddo

Manovra	DPI
Attività di vigilanza ed ispezione nel campo dell'igiene ambientale, edilizia, degli alimenti e bevande e degli ambienti di lavoro	<ul style="list-style-type: none"> • casco di protezione per l'industria • guanti di protezione contro aggressioni chimiche, fisiche e meccaniche, biologiche • scarpe di sicurezza • indumenti protettivi contro il freddo • occhiali a stanghette con protezione laterale • tuta monouso • cuffia di protezione dell'udito e tappi per orecchie • schermo facciale • attrezzatura anticaduta con imbracatura di sicurezza • indumenti in NOMEX • respiratori per polveri non nocive, nocive, tossiche, tossiche e fumi, nebbie, vapori organici • maschera antigas, semimaschera, maschera panoramica con dotazione completa di filtri • respiratore di emergenza

	<ul style="list-style-type: none"> • dispositivi di rilevazione della concentrazione dell'inquinante nell'aria (sistema Drager o simile)
--	---

Manovra	DPI
Esami radiologici di diversa natura in zona controllata Esami TAC Esami contrastografici Esami radiologici Esami con intensificatore di brillantezza	<ul style="list-style-type: none"> • giubbotto, grembiule contro raggi X • guanti piombati contro raggi X • occhiali di protezione contro raggi X • indumenti di protezione contro raggi X

Capitolo terzo: le schede AS-DPI

Premessa

Questa sezione presenta una serie di schede in ognuna delle quali viene individuata la mansione svolta dall'operatore, secondo la seguente scala di Settore:

- Qualifica
- Settore
- Attività specifica

L'attività specifica è brevemente descritta nei suoi tratti principali. Segue l'elenco dei DPI che l'operatore deve usare per svolgere quell'attività in condizioni di sicurezza.

Obiettivi

Il dirigente e il preposto, potranno utilizzare le schede che seguono per individuare i DPI da fornire agli operatori sanitari a seconda del Rischio e Area del corpo esposta.

Allo stesso tempo, il singolo operatore, incaricato di svolgere una mansione, potrà conoscere nel dettaglio il tipo di DPI da adottare per svolgere in sicurezza le specifiche attività sanitarie di seguito analizzate nelle 98 schede.

Scheda n. 1

Qualifica Professionale:	Infermiere Professionale e Capo Sala
Settore:	Ambulatorio Prelievi
Attività specifica:	Attività Sanitaria di Ambulatorio
Mansioni:	Prelievo venoso. Ritiro campioni (urine, feci, ecc.). Esecuzione tampone faringeo, nasale ecc. Applicazione di fleboterapia.
Nota:	Obbligo di schermo nelle operazioni di prelievo a soggetti sieropositivi ad HIV.

Rischio-Area

- Punture, tagli, abrasioni / Mano
- Immersione / Pelle
- Getti schizzi / Mano
- Batteri patogeni / Mano
- Virus patogeni / Mano
- Funghi produttori di micosi / Mano

- Punture, tagli, abrasioni / Braccio
- Punture, tagli, abrasioni / Pelle
- Getti schizzi / Braccio
- Getti schizzi / Pelle
- Batteri patogeni / Pelle
- Virus patogeni / Pelle
- Funghi produttori di micosi / Pelle

- Getti schizzi / Occhi
- Getti schizzi / Volto

- Batteri patogeni / Vie respiratorie
- Virus patogeni / Vie respiratorie

DPI

- Guanti monouso (sterili e non)
- Guanti di protezione contro le aggressioni chimiche

- Camice in cotone (da laboratorio, da visita medica)

- Occhiali a stanghette con protezione laterale
- Schermo facciale
- Mascherina chirurgica monouso

Scheda n. 2

Qualifica Professionale:	Infermiere Professionale e Capo Sala
Settore:	Ambulatorio Chirurgia
Attività specifica:	Attività Sanitaria di Ambulatorio
Mansioni:	Assistenza a piccoli interventi chirurgici ambulatoriali, lavaggio, disinfezione ferri e strumentario.
Nota:	

Rischio-Area

- Punture, tagli, abrasioni / Mano
- Immersione / Pelle
- Getti schizzi / Mano
- Batteri patogeni / Mano
- Virus patogeni / Mano
- Funghi produttori di micosi / Mano

- Punture, tagli, abrasioni / Braccio
- Punture, tagli, abrasioni / Pelle
- Batteri patogeni / Corpi intero
- Virus patogeni / Corpo intero
- Funghi produttori di micosi / Corpo int.

- Getti schizzi / Volto

- Getti schizzi / Occhi

- Batteri patogeni / Vie respiratorie

- Virus patogeni / Vie respiratorie

- Funghi produttori di micosi / Vie respiratorie

DPI

- Guanti monouso (sterili e non)
- Guanti di protezione contro le aggressioni chimiche

- Camice in cotone (da laboratorio, da visita medica)

- Camice monouso

- Schermo facciale

- Occhiali a stanghette con protezione laterale

- Mascherina chirurgica monouso

Scheda n. 3

Qualifica Professionale:	Infermiere Professionale e Capo Sala
Settore:	Ambulatorio Dermatologia
Attività specifica:	Attività Sanitaria di Ambulatorio
Mansioni:	Assistenza a visita dermatologica e a interventi di piccola chirurgia dermatologica ambulatoriale. Lavaggio, disinfezione ferri e strumentario. Esposizione a parassiti umani (pidocchi, scabbia ecc.).
Nota:	

Rischio-Area

- Punture, tagli, abrasioni / Mano
- Batteri patogeni / Mano
- Virus patogeni / Mano
- Funghi produttori di micosi / Mano

- Getti schizzi / Mano
- Immersione / Pelle

- Punture, tagli, abrasioni / Braccio
- Getti schizzi / Braccio
- Getti schizzi / Pelle
- Batteri patogeni / Pelle
- Virus patogeni / Pelle
- Funghi produttori di micosi / Pelle
- Punture, tagli, abrasioni / Pelle

- Getti schizzi / Occhi
- Getti schizzi / Volto

- Batteri patogeni / Vie respiratorie
- Virus patogeni / Vie respiratorie
- Funghi produttori di micosi /
Vie respiratorie

DPI

- Guanti monouso (sterili e non)

- Guanti di protezione contro le aggressioni chimiche
- Guanti in gomma spessa

- Camice in cotone (da laboratorio, da visita medica)
- Camice monouso (sterile e non)

- Occhiali a stanghette con protezione laterale
- Schermo facciale

- Mascherina chirurgica monouso

Scheda n. 4

Qualifica Professionale:	Infermiere Professionale e Capo Sala
Settore:	Ambulatorio Odontoiatria
Attività specifica:	Attività Sanitaria di Ambulatorio
	Assistenza ad estrazione dente, detartrasi, devitalizzazione e piccoli interventi endorali. Assistenza: a esecuzione RX endorale. Lavaggio, disinfezione riunito odontoiatrico. Lavaggio, disinfezione ferri e strumentario con uso di glutaraldeide.

Nota:

Durante la radiografia dentale l'operatore sprovvisto di DPI, per prevenzione radiologica al corpo intero, si sposta in altra stanza. Centralizzare in sala lavaggio l'uso di glutaraldeide per disinfezione strumenti.

Rischio-Area

- Punture, tagli, abrasioni / Mano
- Immersione / Pelle
- Gas, vapori / Mano
- Batteri patogeni / Mano
- Virus patogeni / Mano
- Funghi produttori di micosi / Mano

- Rad. ionizzanti / Corpo intero

- Fisici - rumore Rumore / Udito

- Polveri fibre / Occhi
- Getti schizzi / Occhi

- Polveri fibre / Vie respiratorie
- Batteri patogeni / Vie respiratorie
- Virus patogeni / Vie respiratorie
- Funghi produttori di micosi /
Vie respiratorie

- Getti schizzi / Volto

- Gas, vapori / Vie respiratorie

DPI

- Guanti monouso (sterili e non)
- Guanti di protezione contro le aggressioni chimiche

- Giubbotto, grembiule contro i raggi X

- Palline e tappi per orecchie

- Occhiali a stanghette con protezione laterale

- Mascherina chirurgica monouso

- Schermo facciale

- Respiratore per vapori organici

Scheda n. 5

Qualifica Professionale:	Infermiere Professionale e Capo Sala
Settore:	Ambulatorio Otorinolaringoiatria
Attività specifica:	Attività Sanitaria di Ambulatorio
Mansioni:	Assistenza alla laringoscopia indiretta, estrazione tappo cerume, causticazione varici setto. Assistenza a medico con uso di aspiratore chirurgico. Lavaggio, disinfezione ferri e strumentario.
Nota:	

Rischio-Area

- Punture, tagli, abrasioni / Mano
- Batteri patogeni / Mano
- Virus patogeni / Mano
- Funghi produttori di micosi / Mano

- Getti schizzi / Occhi
- Getti schizzi / Volto
- Immersione / Pelle
- Getti schizzi / Mano

- Batteri patogeni / Vie respiratorie
- Virus patogeni / Vie respiratorie
- Funghi produttori di micosi / Vie respiratorie

DPI

- Guanti monouso (sterili e non)

- Occhiali a stanghette con protezione laterale
- Schermo facciale
- Guanti di protezione contro le aggressioni chimiche

- Mascherina chirurgica monouso

Scheda n. 6

Qualifica Professionale:	Infermiere Professionale e Capo Sala
Settore:	Ambulatorio Pneumologia
Attività specifica:	Attività Sanitaria di Ambulatorio

Mansioni:	Assistenza a: visite pneumologiche, prelievo arterioso, Emogas - analisi. Esecuzione Tine - test, intradermoreazione.
Nota:	

Rischio-Area

- Punture, tagli, abrasioni / Mano
- Batteri patogeni / Mano
- Virus patogeni / Mano
- Funghi produttori di micosi / Mano
- Batteri patogeni / Vie respiratorie
- Virus patogeni / Vie respiratorie
- Funghi produttori di micosi / Vie respiratorie

DPI

- Guanti monouso (sterili e non)
- Mascherina chirurgica monouso

Scheda n. 7

Qualifica Professionale:	Infermiere Professionale e Capo Sala
Settore:	Ambulatorio Spirometria
Attività specifica:	Attività Sanitaria di Ambulatorio
Mansioni:	Esecuzione di prova spirometrica, lavaggio, disinfezione tubi e raccordi dello spirometro con uso di glutaraldeide presso sala centralizzata di sterilizzazione e lavaggio e durante le operazioni di manutenzione dello spirometro. Uso di terminale video PC di comando allo strumento.
Nota:	

Rischio-Area

- Immersione / Pelle
- Batteri patogeni / Mano
- Virus patogeni / Mano
- Funghi produttori di micosi / Mano

DPI

- Guanti di protezione contro le aggressioni chimiche
- Guanti monouso (sterili e non)

- Getti schizzi / Occhi
- Gas, vapori / Occhi
- Gas, vapori / Vie respiratorie
- Batteri patogeni / Vie respiratorie
- Virus patogeni / Vie respiratorie
- Funghi produttori di micosi / Vie respiratorie
- Occhiali a stanghette con protezione laterale
- Occhiali a maschera
- Respiratore per vapori organici
- Mascherina chirurgica monouso

Scheda n. 8

Qualifica Professionale:	Infermiere Professionale e Capo Sala
Settore:	Ambulatorio Oculistica
Attività specifica:	Attività Sanitaria di Ambulatorio
Mansioni:	Assistenza lavaggio vie lacrimali. Lavaggio, disinfezione ferri e strumentario (tonometro).
Nota:	

Rischio-Area

- Punture, tagli, abrasioni / Mano
- Batteri patogeni / Mano
- Virus patogeni / Mano
- Funghi produttori di micosi / Mano
- Immersione / Pelle
- Getti schizzi / Mano

DPI

- Guanti monouso (sterili e non)
- Guanti di protezione contro le aggressioni chimiche

Scheda n. 9

Qualifica Professionale:	Infermiere Professionale e Capo Sala
Settore:	Ambulatorio Fisiochinesiterapia
Attività specifica:	Attività Sanitaria di Ambulatorio

Mansioni:	Uso di apparecchiatura elettromedicale per trattamenti di: marconiterapia, radar terapia, ultrasuoni, ionoforesi, diadinamiche, laserterapia.
Nota:	Durante l'emissione di radiazioni NON ionizzanti (IR, Radar, Laser) l'operatore sta in altra stanza rispetto alla zona di emissione.

Rischio-Area

- Rad. NON ionizzanti / Occhi
- Getti schizzi / Mano
- Batteri patogeni / Mano
- Virus patogeni / Mano
- Funghi produttori di micosi / Mano

DPI

- Occhiali di protezione polarizzati contro raggi laser
- Guanti di protezione contro le aggressioni chimiche
- Guanti monouso (sterili e non)

Scheda n. 10

Qualifica Professionale:	Infermiere Professionale e Capo Sala
Settore:	Ambulatorio Allergologia
Attività specifica:	Attività Sanitaria di Ambulatorio
Mansioni:	Assistenza alla somministrazione di terapia iposensibilizzante. Uso di computer.
Nota:	

Rischio-Area

- Punture, tagli, abrasioni / Mano
- Batteri patogeni / Mano
- Virus patogeni / Mano
- Funghi produttori di micosi / Mano
- Antig. Biol. NON microbici / Mano
- Getti schizzi / Mano

DPI

- Guanti monouso (sterili e non)
- Guanti di protezione contro le aggressioni chimiche

Scheda n. 11

Qualifica Professionale:	Infermiere Professionale e Capo Sala
Settore:	Ambulatorio Ginecologia
Attività specifica:	Attività Sanitaria di Ambulatorio
Mansioni:	Assistenza a esecuzione di: pap - test, colposcopia, BMS. Lavaggio, disinfezione ferri e speculum. Uso di acido acetico e lugol.
Nota:	

Rischio-Area

- Punture, tagli, abrasioni / Mano
- Batteri patogeni / Mano
- Virus patogeni / Mano
- Funghi produttori di micosi / Mano

- Immersione / Pelle
- Getti schizzi / Mano

- Getti schizzi / Occhi
- Getti schizzi / Volto

- Gas, vapori / Vie respiratorie

DPI

- Guanti monouso (sterili e non)

- Guanti di protezione contro le aggressioni chimiche

- Occhiali a stanghette con protezione laterale
- Schermo facciale

- Respiratore per vapori organici

Scheda n. 12

Qualifica Professionale:	Infermiere Professionale e Capo Sala
Settore:	Ambulatorio Urologia
Attività specifica:	Attività Sanitaria di Ambulatorio
Mansioni:	Assistenza a: visite urologiche, sostituzione catetere. Assistenza a piccoli interventi chirurgici ambulatoriali. Lavaggio, disinfezione ferri e strumentario.
Nota:	

Rischio-Area

- Punture, tagli, abrasioni / Mano
- Batteri patogeni / Mano
- Virus patogeni / Mano
- Funghi produttori di micosi / Mano

- Immersione / Pelle
- Getti schizzi / Mano

- Getti schizzi / Occhi
- Getti schizzi / Volto

- Batteri patogeni / Corpo intero
- Getti schizzi / Pelle
- Virus patogeni / Corpo intero
- Funghi produttori di micosi /
Corpo intero

- Batteri patogeni / Vie respiratorie
- Virus patogeni / Vie respiratorie
- Funghi produttori di micosi /
Vie respiratorie

DPI

- Guanti monouso (sterili e non)

- Guanti di protezione contro le aggressioni chimiche

- Occhiali a stanghette con protezione laterale
- Schermo facciale

- Camice monouso (sterile e non)

- Mascherina chirurgica monouso

Scheda n. 13

Qualifica Professionale:	Infermiere Professionale e Capo Sala
Settore:	Ambulatorio Diabetologia
Attività specifica:	Attività Sanitaria di Ambulatorio
Mansioni:	Esecuzione test valutazione glicemia e glicosuria che comportano manovre di liquidi biologici (urine, sangue). Uso di computer.
Nota:	

Rischio-Area

- Punture, tagli, abrasioni / Mano
- Batteri patogeni / Mano
- Virus patogeni / Mano
- Funghi produttori di micosi / Mano

- Getti schizzi / Occhi

- Getti schizzi / Mano

- Batteri patogeni / Vie respiratorie
- Virus patogeni / Vie respiratorie
- Funghi produttori di micosi /
Vie respiratorie

DPI

- Guanti monouso (sterili e non)

- Occhiali a stanghette con protezione laterale

- Guanti di protezione contro le aggressioni chimiche

- Mascherina chirurgica monouso

Scheda n. 14

Qualifica Professionale:	Infermiere Professionale e Capo Sala
Settore:	Ambulatorio Cardiologia
Attività specifica:	Attività Sanitaria di Ambulatorio
Mansioni:	Lavaggio, disinfezione strumentario e materiale per ECG.
Nota:	

Rischio-Area

- Immersione / Pelle
- Getti schizzi / Mano

- Batteri patogeni / Mano
- Virus patogeni / Mano
- Funghi produttori di micosi / Mano

DPI

- Guanti di protezione contro le aggressioni chimiche

- Guanti monouso (sterili e non)

Scheda n. 15

Qualifica Professionale:	Infermiere Professionale e Capo Sala
Settore:	Sala sterilizzazione e lavaggio
Attività specifica:	Attività Sanitaria di Ambulatorio
Mansioni:	Uso di: autoclave, taglierina per sacchetti, gluteraldeide. Movimentazione di ferri chirurgici, taglienti, sollevamento e spostamento di cestelli porta strumentazione manuale e con uso di carrelli.
Nota:	

Rischio-Area

- Punture, tagli, abrasioni / Mano
- Virus patogeni / Mano
- Batteri patogeni / Mano
- Funghi produttori di micosi / Mano
- Calore, fiamme / Mano
- Immersione / Pelle
- Getti schizzi / Mano
- Getti schizzi / Volto
- Gas, vapori / Occhi
- Gas, vapori / Vie respiratorie

DPI

- Guanti monouso (sterili e non)
- Guanti di protezione contro le aggressioni termiche
- Guanti di protezione contro le aggressioni chimiche
- Schermo facciale
- Occhiali a maschera
- Respiratore per vapori organici

Scheda n. 16

Qualifica Professionale:	Infermiere Professionale e Capo Sala
Settore:	Ambulatorio Terapia Iniettiva
Attività specifica:	Attività Sanitaria di Ambulatorio
Mansioni:	Esecuzione di terapia iniettiva intramuscolo.
Nota:	

Rischio-Area

- Punture, tagli, abrasioni / Mano
- Batteri patogeni / Mano
- Virus patogeni / Mano
- Funghi produttori di micosi / Mano

DPI

- Guanti monouso (sterili e non)

Scheda n. 17

Qualifica Professionale:	Infermiere Professionale e Capo Sala
Settore:	Ambulatorio Ortopedia
Attività specifica:	Attività Sanitaria di Ambulatorio
Mansioni:	Assistenza: rimozione gesso, esecuzione di infiltrazione endoarticolare.
Nota:	

Rischio-Area

- Punture, tagli, abrasioni / Mano
- Batteri patogeni / Mano
- Virus patogeni / Mano
- Funghi produttori di micosi / Mano
- Fisici - rumore Rumore / Udito
- Polveri fibre / Occhi
- Polveri fibre / Vie respiratorie

DPI

- Guanti in tessuto antitaglio
- Guanti monouso (sterili e non)
- Cuffie di protezione dell'udito
- Occhiali a stanghette con protezione laterale
- Respiratore per polveri non nocive

Scheda n. 18

Qualifica Professionale:	Infermiere Professionale e Capo Sala
Settore:	Distretto
Attività specifica:	Esterna
Mansioni:	Preparazione e somministrazione di farmaci citostatici. Esecuzione di medicazioni ulcere decubito. Esecuzione di prove su sangue con striscia reattivo. Esecuzione di iniezioni intramuscolo e prelievi ematici da vena. Ritiro e trasporto di campioni (feci, urine ecc.). Esecuzione di fleboterapia ambulatoriale. Esecuzione di enteroclistmi e svuotamento manuale dell'ampolla. Esecuzione di lavande vaginali e cateterismo vescicale. Esecuzione di medicazioni e tamponi culturali. Gestione generale delle stomie.
Nota:	Per l'uso di DPI e DPA durante la preparazione di farmaci citostatici vedi opuscolo III SPP "Farmaci citostatici".

Rischio-Area

- Punture, tagli, abrasioni / Mano
- Batteri patogeni / Mano
- Virus patogeni / Mano
- Funghi produttori di micosi / Mano

- Getti schizzi / Mano
- Immersione / Pelle

- Polveri fibre / Vie respiratorie
- Getti schizzi / Occhi
- Getti schizzi / Volto
- Funghi produttori di micosi / Volto
- Virus patogeni / Volto
- Batteri patogeni / Volto

- Getti schizzi / Tronco addome

DPI

- Guanti monouso (sterili e non)

- Guanti di protezione contro le aggressioni chimiche

- Respiratore per polveri nocive e tossiche
- Occhiali a stanghette con protezione laterale
- Schermo facciale

- Camice monouso (sterile e non)

- Batteri patogeni / Occhi
- Virus patogeni / Occhi
- Funghi produttori di micosi / Occhi
- Batteri patogeni / Vie respiratorie
- Virus patogeni / Vie respiratorie
- Funghi produttori di micosi / Vie respiratorie
- Mascherina monouso con visiera
- Mascherina chirurgica monouso

Scheda n. 19

Qualifica Professionale:	Dirigente Medico, Biologo, Chimico Fascia 1° A, 1° B, 2° e Tecnico di Laboratorio Medico
Settore:	Laboratorio Analisi Mediche e Microbiologiche
Attività specifica:	Attività Sanitaria di routine in Reparto - Servizio
Mansioni:	Attività di prelievo (competenza del Dir. Medico), gestione ed organizzazione del personale (competenza del personale Dirigente Non Medico), analitica chimico cliniche e microbiologiche, microscopia morfologica, refertazione delle analisi.
Nota:	L'analisi sui DPI di seguito riportata è da ritenersi valida per tutto il personale Dirigente e Tecnico che opera all'interno del Laboratorio di analisi Chimico Cliniche e di Microbiologia.

Rischio-Area

- Punture, tagli, abrasioni / Mano
- Batteri patogeni / Mano
- Virus patogeni / Mano
- Funghi produttori di micosi / Mano
- Getti schizzi / Occhi
- Getti schizzi / Volto
- Getti schizzi / Mano
- Getti schizzi / Braccio

DPI

- Guanti monouso (sterili e non)
- Occhiali a stanghette con protezione laterale
- Schermo facciale
- Guanti di protezione contro le aggressioni chimiche
- Camice in cotone (da laboratorio, da visita medica)

- Batteri patogeni / Occhi
- Virus patogeni / Occhi
- Funghi produttori di micosi / Occhi
- Occhiali a stanghette con protezione laterale
- Batteri patogeni / Vie respiratorie
- Virus patogeni / Vie respiratorie
- Funghi produttori di micosi / Vie respiratorie
- Mascherina chirurgica monouso

Scheda n. 20

Qualifica Professionale:	Dirigente Medico Fascia 1° A, 1° B, 2°
Settore:	Radiologia diagnostica
Attività specifica:	Attività di routine tipica del Reparto - Servizio
Mansioni:	Ecografie, TAC, Esami contrastografici (con iniezione del mezzo di contrasto), refertazione.
Nota:	

Rischio-Area

- Punture, tagli, abrasioni / Mano
- Batteri patogeni / Mano
- Virus patogeni / Mano
- Funghi produttori di micosi / Mano
- Rad. ionizzanti / Mano
- Rad. ionizzanti / Braccio
- Rad. ionizzanti / Tronco-addome
- Rad. ionizzanti / Corpo intero
- Rad. ionizzanti / Occhi

DPI

- Guanti monouso (sterili e non)
- Guanti piombati contro raggi X
- Giubbotto, grembiule contro i raggi X
- Giubbotto, grembiule contro i raggi X
- Indumenti di protezione contro le contaminazioni radioattive
- Occhiali di protezione contro raggi X, raggi laser

Scheda n. 21

Qualifica Professionale:	Dirigente Medico Fascia 1° A, 1° B, 2°
Settore:	Recupero e rieducazione Funzionale
Attività specifica:	Attività di routine tipica del Reparto - Servizio
Mansioni:	Visita per impostazione della terapia.
Nota:	

Rischio-Area

- Batteri patogeni / Mano
- Virus patogeni / Mano
- Funghi produttori di micosi / Mano

DPI

- Guanti monouso (sterili e non)

Scheda n. 22

Qualifica Professionale:	Dirigente Medico Fascia 1° A, 1° B, 2°
Settore:	Anestesia - Rianimazione
Attività specifica:	Attività Sanitaria di routine inl Reparto - Servizio
Mansioni:	Visita, venopuntura, prelievo sangue arterioso manovre specifiche sul paziente (intubazione, estubazione ecc.).
Nota:	

Rischio-Area

- Punture, tagli, abrasioni / Mano
- Batteri patogeni / Mano
- Virus patogeni / Mano
- Funghi produttori di micosi / Mano

- Getti schizzi / Occhi
- Batteri patogeni / Occhi
- Virus patogeni / Occhi
- Funghi produttori di micosi / Occhi

- Getti schizzi / Volto

DPI

- Guanti monouso (sterili e non)

- Occhiali a stanghette con protezione laterale

- Schermo facciale

- Getti schizzi / Mano
- Getti schizzi / Braccio
- Batteri patogeni / Vie respiratorie
- Virus patogeni / Vie respiratorie
- Funghi produttori di micosi / Vie respiratorie
- Guanti di protezione contro le aggressioni chimiche
- Camice in cotone (da laboratorio, da visita medica)
- Mascherina chirurgica monouso

Scheda n. 23

Qualifica Professionale:	Dirigente Medico Fascia 1° A, 1° B, 2°
Settore:	Anestesia - Rianimazione
Attività specifica:	Attività Sanitaria di Ambulatorio
Mansioni:	Visita, infiltrazioni peridurali.
Nota:	

Rischio-Area

- Punture, tagli, abrasioni / Mano
- Batteri patogeni / Mano
- Virus patogeni / Mano
- Funghi produttori di micosi / Mano
- Getti schizzi / Occhi
- Getti schizzi / Volto
- Batteri patogeni / Vie respiratorie
- Virus patogeni / Vie respiratorie
- Funghi produttori di micosi / Vie respiratorie

DPI

- Guanti monouso (sterili e non)
- Occhiali a stanghette con protezione laterale
- Schermo facciale
- Mascherina chirurgica monouso

Scheda n. 24

Qualifica Professionale:	Dirigente Medico Fascia 1° A, 1° B, 2°
Settore:	Anestesia - Rianimazione
Attività specifica:	Attività Sanitaria in Camera Operatoria
Mansioni:	Venopuntura, incannulazione vene, prelievo sangue arterioso, intubazione ed estubazione, esecuzione anestesia chimica e gassosa. Presenza durante esami radiologici effettuati al paziente.
Nota:	

Rischio-Area

- Punture, tagli, abrasioni / Mano
- Batteri patogeni / Mano
- Virus patogeni / Mano
- Funghi produttori di micosi / Mano

- Rad. ionizzanti / Corpo intero
- Batteri patogeni / Occhi
- Virus patogeni / Occhi
- Funghi produttori di micosi / Occhi

- Batteri patogeni / Vie respiratorie
- Virus patogeni / Vie respiratorie
- Funghi produttori di micosi / Vie respiratorie

DPI

- Guanti monouso (sterili e non)

- Indumenti di protezione contro le radiazioni
- Occhiali a stanghette con protezione laterale

- Mascherina chirurgica monouso

Scheda n. 25

Qualifica Professionale:	Dirigente Medico Fascia 1° A, 1° B, 2°
Settore:	Anestesia - Rianimazione
Attività specifica:	Pronto Soccorso - DEA
Mansioni:	Visite, incannulazione vene, intubazione ed estubazione, esecuzione di anestesia chimica locale.
Nota:	

Rischio-Area

- Punture, tagli, abrasioni / Mano
- Batteri patogeni / Mano
- Virus patogeni / Mano
- Funghi produttori di micosi / Mano
- Getti schizzi / Occhi
- Batteri patogeni / Occhi
- Funghi produttori di micosi / Occhi
- Getti schizzi / Volto
- Virus patogeni / Occhi
- Getti schizzi / Mano
- Getti schizzi / Braccio
- Batteri patogeni / Vie respiratorie
- Virus patogeni / Vie respiratorie
- Funghi produttori di micosi / Vie respiratorie

DPI

- Guanti monouso (sterili e non)
- Occhiali a stanghette con protezione laterale
- Schermo facciale
- Guanti di protezione contro le aggressioni chimiche
- Camice in cotone (da laboratorio, da visita medica)
- Mascherina chirurgica monouso

Scheda n. 26

Qualifica Professionale:	Dirigente Medico Fascia 1° A, 1° B, 2°
Settore:	Pediatria
Attività specifica:	Attività Sanitaria di routine in Reparto - Servizio
Mansioni:	Visita, venopuntura, medicazioni. Queste attività sono esercitate oltre che nel reparto anche in ambulatorio e pronto soccorso.
Nota:	

Rischio-Area

- Punture, tagli, abrasioni / Mano
- Batteri patogeni / Mano
- Virus patogeni / Mano
- Funghi produttori di micosi / Mano

DPI

- Guanti monouso (sterili e non)

Rischio-Area

- Punture, tagli, abrasioni / Mano
- Batteri patogeni / Mano
- Virus patogeni / Mano
- Funghi produttori di micosi / Mano

- Getti schizzi / Occhi
- Batteri patogeni / Occhi
- Virus patogeni / Occhi
- Funghi produttori di micosi / Occhi

- Getti schizzi / Volto
- Batteri patogeni / Volto
- Virus patogeni / Volto
- Funghi produttori di micosi / Volto

- Getti schizzi / Mano
- Getti schizzi / Braccio
- Batteri patogeni / Vie respiratorie
- Virus patogeni / Vie respiratorie
- Funghi produttori di micosi / Vie respiratorie

DPI

- Guanti monouso (sterili e non)

- Occhiali a stanghette con protezione laterale

- Schermo facciale

- Guanti di protezione contro le aggressioni chimiche
- Camice in cotone (da laboratorio, da visita medica)
- Mascherina chirurgica monouso

Scheda n. 29

Qualifica Professionale:	Dirigente Medico Fascia 1° A, 1° B, 2°
Settore:	Medicina Generale
Attività specifica:	Attività Sanitaria di Ambulatorio
Mansioni:	Tale scheda si riferisce alle seguenti attività ambulatoriali: ALLERGOLOGIA - visita e TIS; MEDICINE INTERNA - visita; DIABETOLOGIA - visita; CARDIOLOGIA - visita, ECG est da sforzo; ENDOSCOPIA DIGESTIVA - visita esami strumentali (gastroscopie, colonscopie, dilatazioni esofagee ed intestinali, polipectomie, biopsie, colangiografia retrograda); NEUROLOGIA, ENDOCRINOLOGIA EMATOLOGIA - visita.

Nota:

Rischio-Area

- Punture, tagli, abrasioni / Mano
- Batteri patogeni / Mano
- Virus patogeni / Mano
- Funghi produttori di micosi / Mano

- Batteri patogeni / Occhi
- Funghi produttori di micosi / Occhi

- Virus patogeni / Occhi
- Virus patogeni / Volto
- Funghi produttori di micosi / Volto

- Batteri patogeni / Vie respiratorie
- Virus patogeni / Vie respiratorie
- Funghi produttori di micosi / Vie respiratorie

DPI

- Guanti monouso (sterili e non)

- Occhiali a stanghette con protezione laterale

- Schermo facciale

- Mascherina chirurgica monouso

Scheda n. 30

Qualifica Professionale:	Dirigente Medico Fascia 1° A, 1° B, 2°
Settore:	Medicina Generale
Attività specifica:	Pronto Soccorso - DEA
Mansioni:	Visita, venopuntura, somministrazione di farmaci e terapie in condizioni di urgenza.
Nota:	

Rischio-Area

- Punture, tagli, abrasioni / Mano
- Batteri patogeni / Mano
- Virus patogeni / Mano
- Funghi produttori di micosi / Mano

- Batteri patogeni / Occhi

DPI

- Guanti monouso (sterili e non)

- Occhiali a stanghette con protezione laterale

- Funghi produttori di micosi / Occhi
 - Virus patogeni / Occhi
 - Virus patogeni / Volto
 - Funghi produttori di micosi / Volto
 - Batteri patogeni / Vie respiratorie
 - Virus patogeni / Vie respiratorie
 - Funghi produttori di micosi / Vie respiratorie
- Schermo facciale
 - Mascherina chirurgica monouso

Scheda n. 31

Qualifica Professionale:	Dirigente Medico Fascia 1° A, 1° B, 2°
Settore:	Nefrologia e Dialisi
Attività specifica:	Attività Sanitaria di routine in Reparto - Servizio
Mansioni:	Visita, venopuntura, medicazione.
Nota:	

Rischio-Area

- Punture, tagli, abrasioni / Mano
- Batteri patogeni / Mano
- Virus patogeni / Mano
- Funghi produttori di micosi / Mano
- Getti schizzi / Mano
- Gas, vapori / vie respiratorie
- Batteri patogeni / Vie respiratorie
- Virus patogeni / Vie respiratorie
- Funghi produttori di micosi / Vie respiratorie
- Batteri patogeni / volto
- Virus patogeni / volto
- Funghi produttori di micosi / volto

DPI

- Guanti monouso (sterili e non)
- Guanti di protezione contro le aggressioni chimiche
- Respiratore per vapori organici
- Mascherina chirurgica monouso
- Schermo facciale

Scheda n. 32

Qualifica Professionale:	Dirigente Medico Fascia 1° A, 1° B, 2°
Settore:	Nefrologia e Dialisi
Attività specifica:	Attività Sanitaria di Ambulatorio
Mansioni:	Visite nefrologiche, prep. e medicazione fistole arteriosa e venosa.
Nota:	

Rischio-Area

- Punture, tagli, abrasioni / Mano
- Batteri patogeni / Mano
- Virus patogeni / Mano
- Funghi produttori di micosi / Mano

DPI

- Guanti monouso (sterili e non)

Scheda n. 33

Qualifica Professionale:	Dirigente Medico Fascia 1° A, 1° B, 2°
Settore:	Nefrologia e Dialisi
Attività specifica:	Attività Sanitaria in Camera Operatoria
Mansioni:	Operazione per la predisposizione di fistola arteriosa /venosa sul paziente da sottoporre a dialisi.
Nota:	

Rischio-Area

- Punture, tagli, abrasioni / Mano
- Batteri patogeni / Mano
- Virus patogeni / Mano
- Funghi produttori di micosi / Mano

- Batteri patogeni / Occhi
- Funghi produttori di micosi / Occhi

- Virus patogeni / Occhi

DPI

- Guanti monouso (sterili e non)

- Occhiali a stanghette con protezione laterale

- Schermo facciale

- Virus patogeni / Volto
- Funghi produttori di micosi / Volto
- Batteri patogeni / Vie respiratorie - Mascherina chirurgica monouso
- Virus patogeni / Vie respiratorie
- Funghi produttori di micosi / Vie respiratorie

Scheda n. 34

Qualifica Professionale:	Dirigente Medico Fascia 1° A, 1° B, 2°
Settore:	Otorinolaringoiatria
Attività specifica:	Attività Sanitaria di routine in Reparto - Servizio
Mansioni:	Visita, venopuntura, medicazioni.
Nota:	

Rischio-Area

- Punture, tagli, abrasioni / Mano
- Batteri patogeni / Mano
- Virus patogeni / Mano
- Funghi produttori di micosi / Mano

DPI

- Guanti monouso (sterili e non)

Scheda n. 35

Qualifica Professionale:	Dirigente Medico Fascia 1° A, 1° B, 2°
Settore:	Otorinolaringoiatria
Attività specifica:	Attività Sanitaria di Ambulatorio
Mansioni:	Visita, medicazioni, lavaggi auricolari, tamponamento nasale, laringoscopia, microotoscopia, crioterapia, aspirazione secreto nasale.
Nota:	

Rischio-Area

- Punture, tagli, abrasioni / Mano
- Batteri patogeni / Mano
- Virus patogeni / Mano
- Funghi produttori di micosi / Mano

DPI

- Guanti monouso (sterili e non)

Scheda n. 36

Qualifica Professionale:	Dirigente Medico Fascia 1° A, 1° B, 2°
Settore:	Otorinolaringoiatria
Attività specifica:	Attività Sanitaria in Camera Operatoria
Mansioni:	Interventi chirurgici su apparato otorinolaringoiatrico.
Nota:	

Rischio-Area

- Punture, tagli, abrasioni / Mano
- Batteri patogeni / Mano
- Virus patogeni / Mano
- Funghi produttori di micosi / Mano

- Batteri patogeni / Occhi
- Funghi produttori di micosi / Occhi

- Virus patogeni / Occhi
- Virus patogeni / Volto
- Funghi produttori di micosi / Volto

- Batteri patogeni / Vie respiratorie
- Virus patogeni / Vie respiratorie
- Funghi produttori di micosi / Vie respiratorie

DPI

- Guanti monouso (sterili e non)

- Occhiali a stanghette con protezione laterale

- Schermo facciale

- Mascherina chirurgica monouso

Scheda n. 37

Qualifica Professionale:	Dirigente Sanitario Medico Fascia 1° A, 1° B, 2°
Settore:	Otorinolaringoiatria
Attività specifica:	Pronto Soccorso - DEA
Mansioni:	Visite specialistiche (lavaggi, tamponamento nasale, aspirazione secrezioni nasali).
Nota:	

Rischio-Area

- Punture, tagli, abrasioni / Mano
- Batteri patogeni / Mano
- Virus patogeni / Mano
- Funghi produttori di micosi / Mano
- Batteri patogeni / Occhi
- Virus patogeni / Occhi
- Funghi produttori di micosi / Occhi
- Batteri patogeni / Vie respiratorie
- Virus patogeni / Vie respiratorie
- Funghi produttori di micosi /
Vie respiratorie

DPI

- Guanti monouso (sterili e non)
- Occhiali a stanghette con protezione laterale
- Mascherina chirurgica monouso

Scheda n. 38

Qualifica Professionale:	Dirigente Sanitario Medico Fascia 1° A, 1° B, 2°
Settore:	Ostetricia e Ginecologia
Attività specifica:	Attività Sanitaria di routine in Reparto - Servizio
Mansioni:	Visita specialistica, venopuntura, medicazione, esplorazioni vaginali e rettali.
Nota:	

Rischio-Area

- Punture, tagli, abrasioni / Mano
- Batteri patogeni / Mano
- Virus patogeni / Mano
- Funghi produttori di micosi / Mano

DPI

- Guanti monouso (sterili e non)

Scheda n. 39

Qualifica Professionale:	Dirigente Sanitario Medico Fascia 1° A, 1° B, 2°
Settore:	Ostetricia e Ginecologia
Attività specifica:	Attività Sanitaria di Ambulatorio
Mansioni:	Visita specialistica, medicazione, ecografie ostetriche, colposcopie e pap - test, isteroscopia, prelievi bioptici, agoaspirati, piccoli interventi chirurgici in anestesia locale. Tali mansioni sono comuni ad ambulatorio ed a consultorio.
Nota:	

Rischio-Area

- Punture, tagli, abrasioni / Mano
- Batteri patogeni / Mano
- Virus patogeni / Mano
- Funghi produttori di micosi / Mano

DPI

- Guanti monouso (sterili e non)

- Batteri patogeni / Occhi
- Virus patogeni / Occhi
- Funghi produttori di micosi / Occhi

- Occhiali a stanghette con protezione laterale

- Batteri patogeni / Vie respiratorie
- Virus patogeni / Vie respiratorie
- Funghi produttori di micosi / Vie respiratorie

- Mascherina chirurgica monouso

Scheda n. 40

Qualifica Professionale:	Dirigente Sanitario Medico Fascia 1° A, 1° B, 2°
Settore:	Ostetricia e Ginecologia
Attività specifica:	Attività Sanitaria in Camera Operatoria
Mansioni:	Interventi chirurgici, IVG, assistenza al parto.
Nota:	

Rischio-Area

- Punture, tagli, abrasioni / Mano
- Batteri patogeni / Mano
- Virus patogeni / Mano
- Funghi produttori di micosi / Mano

- Virus patogeni / Occhi
- Batteri patogeni / Occhi
- Funghi produttori di micosi / Occhi

- Batteri patogeni / Vie respiratorie
- Virus patogeni / Vie respiratorie
- Funghi produttori di micosi /
Vie respiratorie

- Rad. ionizzanti / Corpo intero

DPI

- Guanti monouso (sterili e non)

- Schermo facciale
- Occhiali a stanghette con protezione laterale

- Mascherina chirurgica monouso

- Indumenti di protezione contro le radiazioni

Scheda n. 41

Qualifica Professionale:	Dirigente Medico Fascia 1° A, 1° B, 2°
Settore:	Ostetricia e Ginecologia
Attività specifica:	Pronto Soccorso - DEA
Mansioni:	Visita e colposcopia.
Nota:	

Rischio-Area

- Punture, tagli, abrasioni / Mano
- Batteri patogeni / Mano
- Virus patogeni / Mano
- Funghi produttori di micosi / Mano
- Virus patogeni / Occhi
- Batteri patogeni / Occhi
- Funghi produttori di micosi / Occhi
- Batteri patogeni / Vie respiratorie
- Virus patogeni / Vie respiratorie
- Funghi produttori di micosi / Vie respiratorie

DPI

- Guanti monouso (sterili e non)
- Schermo facciale
- Occhiali a stanghette con protezione laterale
- Mascherina chirurgica monouso

Scheda n. 42

Qualifica Professionale:	Dirigente Medico Fascia 1° A, 1° B, 2°
Settore:	Chirurgia
Attività specifica:	Attività Sanitaria di routine in Reparto - Servizio
Mansioni:	Visite, esplorazione rettale, venopuntura, drenaggio raccolta liquidi biologici, medicazione.
Nota:	

Rischio-Area

- Punture, tagli, abrasioni / Mano
- Batteri patogeni / Mano
- Virus patogeni / Mano
- Funghi produttori di micosi / Mano
- Virus patogeni / Occhi
- Batteri patogeni / Occhi
- Funghi produttori di micosi / Occhi
- Batteri patogeni / Vie respiratorie
- Virus patogeni / Vie respiratorie
- Funghi produttori di micosi / Vie respiratorie

DPI

- Guanti monouso (sterili e non)
- Schermo facciale
- Occhiali a stanghette con protezione laterale
- Mascherina chirurgica monouso

Scheda n. 43

Qualifica Professionale:	Dirigente Medico Fascia 1° A, 1° B, 2°
Settore:	Chirurgia
Attività specifica:	Attività Sanitaria di Ambulatorio
Mansioni:	Visita, esplorazione rettale, iniezioni sclerosanti e di anestesia locale, medicazioni su ferite, piccoli interventi chirurgici (asportazione di verruche, exeresi di cisti, lipomi, nevi ecc.), endoscopia digestiva (vedi medicina generale).
Nota:	

Rischio-Area

- Punture, tagli, abrasioni / Mano
- Batteri patogeni / Mano
- Virus patogeni / Mano
- Funghi produttori di micosi / Mano
- Virus patogeni / Occhi
- Batteri patogeni / Occhi
- Funghi produttori di micosi / Occhi
- Batteri patogeni / Vie respiratorie
- Virus patogeni / Vie respiratorie
- Funghi produttori di micosi / Vie respiratorie

DPI

- Guanti monouso (sterili e non)
- Schermo facciale
- Occhiali a stanghette con protezione laterale
- Mascherina chirurgica monouso

Scheda n. 44

Qualifica Professionale:	Dirigente Medico Fascia 1° A, 1° B, 2°
Settore:	Chirurgia
Attività specifica:	Attività Sanitaria in Camera Operatoria
Mansioni:	Interventi chirurgici con anestesia chimica e gassosa, uso di RX intraoperatoria.
Nota:	

Rischio-Area

- Punture, tagli, abrasioni / Mano
- Batteri patogeni / Mano
- Virus patogeni / Mano
- Funghi produttori di micosi / Mano

- Virus patogeni / Occhi
- Batteri patogeni / Occhi
- Funghi produttori di micosi / Occhi

- Batteri patogeni / Vie respiratorie
- Virus patogeni / Vie respiratorie
- Funghi produttori di micosi / Vie respiratorie

- Rad. ionizzanti / Corpo intero

DPI

- Guanti monouso (sterili e non)

- Schermo facciale
- Occhiali a stanghette con protezione laterale

- Mascherina chirurgica monouso

- Indumenti di protezione contro le radiazioni

Scheda n. 45

Qualifica Professionale:	Dirigente Medico Fascia 1° A, 1° B, 2°
Settore:	Chirurgia
Attività specifica:	Pronto Soccorso - DEA
Mansioni:	Visita, esplorazione rettale, venopuntura, sutura di ferita, medicazioni.
Nota:	

Rischio-Area

- Punture, tagli, abrasioni / Mano
- Batteri patogeni / Mano
- Virus patogeni / Mano
- Funghi produttori di micosi / Mano

- Getti schizzi / Mano

- Batteri patogeni / Occhi
- Getti schizzi / Occhi
- Funghi produttori di micosi / Occhi

DPI

- Guanti monouso (sterili e non)

- Guanti di protezione contro le aggressioni chimiche

- Occhiali a stanghette con protezione laterale

- Virus patogeni / Occhi
- Getti schizzi / Volto
- Batteri patogeni / Vie respiratorie
- Virus patogeni / Vie respiratorie
- Funghi produttori di micosi / Vie respiratorie
- Getti schizzi / Braccio
- Schermo facciale
- Mascherina chirurgica monouso
- Camice in cotone (da laboratorio, da visita medica)

Scheda n. 46

Qualifica Professionale:	Dirigente Medico Fascia 1° A, 1° B, 2°
Settore:	Ortopedia -Traumatologia
Attività specifica:	Attività Sanitaria di routine in Reparto - Servizio
Mansioni:	Visite, venopunture, medicazioni, drenaggio raccolte.
Nota:	

- | | |
|---|--|
| <p>Rischio-Area</p> <ul style="list-style-type: none"> - Punture, tagli, abrasioni / Mano - Batteri patogeni / Mano - Virus patogeni / Mano - Funghi produttori di micosi / Mano | <p>DPI</p> <ul style="list-style-type: none"> - Guanti monouso (sterili e non) |
|---|--|

Scheda n. 47

Qualifica Professionale:	Dirigente Medico Fascia 1° A, 1° B, 2°
Settore:	Sala Gessi
Attività specifica:	Attività Sanitaria di Ambulatorio
Mansioni:	Visita, medicazione, infiltrazione confezionamento e rimozione di gessi, artrocentesi, anestesia locale, bendaggio, riduzione di lussazioni.
Nota:	

Rischio-Area

- Punture, tagli, abrasioni / Mano
- Batteri patogeni / Mano
- Virus patogeni / Mano
- Funghi produttori di micosi / Mano
- Batteri patogeni / Occhi
- Virus patogeni / Occhi
- Funghi produttori di micosi / Occhi
- Polveri fibre / Occhi
- Batteri patogeni / Vie respiratorie
- Virus patogeni / Vie respiratorie
- Funghi produttori di micosi /
Vie respiratorie
- Fisici - rumore Rumore / Udito
- Polveri fibre / Vie respiratorie

DPI

- Guanti in tessuto antitaglio
- Guanti monouso (sterili e non)
- Occhiali a stanghette con protezione laterale
- Mascherina chirurgica monouso
- Cuffie di protezione dell'udito
- Respiratore per polveri non nocive

Scheda n. 48

Qualifica Professionale:	Dirigente Medico Fascia 1° A, 1° B, 2°
Settore:	Ortopedia - Traumatologia
Attività specifica:	Attività Sanitaria in Camera Operatoria
Mansioni:	Interventi chirurgici, gessatura, uso di cemento metacrilico per impianto di protesi ossee. Uso di RX intraoperatorio.
Nota:	

Rischio-Area

- Punture, tagli, abrasioni / Mano
- Batteri patogeni / Mano
- Virus patogeni / Mano
- Funghi produttori di micosi / Mano
- Getti schizzi / Mano

DPI

- Guanti monouso (sterili e non)
- Guanti di protezione contro le aggressioni chimiche

- Batteri patogeni / Occhi
- Funghi produttori di micosi / Occhi
- Getti schizzi / Occhi
- Getti schizzi / Volto
- Virus patogeni / Occhi
- Batteri patogeni / Vie respiratorie
- Virus patogeni / Vie respiratorie
- Funghi produttori di micosi / Vie respiratorie
- Rad. ionizzanti / Corpo intero
- Fisici - rumore Rumore / Udito
- Getti schizzi / Braccio
- Occhiali a stanghette con protezione laterale
- Schermo facciale
- Mascherina chirurgica monouso
- Indumenti di protezione contro le radiazioni
- Cuffie di protezione dell'udito
- Camice in cotone (da laboratorio, da visita medica)

Scheda n. 49

Qualifica Professionale:	Dirigente Medico Fascia 1° A, 1° B, 2°
Settore:	Ortopedia - Traumatologia
Attività specifica:	Pronto Soccorso-DEA
Mansioni:	Visita, venopuntura, suture, medicazioni, manovre di riduzione fratture (vedi amb. - sala gessi).
Nota:	

Rischio-Area

- Punture, tagli, abrasioni / Mano
- Batteri patogeni / Mano
- Virus patogeni / Mano
- Funghi produttori di micosi / Mano
- Virus patogeni / Occhi
- Batteri patogeni / Occhi
- Funghi produttori di micosi / Occhi
- Batteri patogeni / Vie respiratorie

DPI

- Guanti monouso (sterili e non)
- Schermo facciale
- Occhiali a stanghette con protezione laterale
- Mascherina chirurgica monouso

- Virus patogeni / Vie respiratorie
- Funghi produttori di micosi /
Vie respiratorie

Scheda n. 50

Qualifica Professionale:	Infermiere Professionale e Capo Sala
Settore:	Medicina Generale
Attività specifica:	Attività Sanitaria di routine in Reparto - Servizio
Mansioni:	1) Assistenza durante esecuzione di: toracentesi, paracentesi, salasso. 2) Esecuzione di: prelievi venosi, preparazione ed applicazione di fleboterapia, insulinoterapia. Accompagnamento dei pazienti presso i Servizi di diagnostica strumentale, medicazione, stoccaggio di farmaci e materiale sanitario.
Nota:	

Rischio-Area

- Punture, tagli, abrasioni / Mano
- Batteri patogeni / Mano
- Virus patogeni / Mano
- Funghi produttori di micosi / Mano
- Virus patogeni / Occhi
- Batteri patogeni / Occhi
- Funghi produttori di micosi / Occhi
- Batteri patogeni / Vie respiratorie
- Virus patogeni / Vie respiratorie
- Funghi produttori di micosi /
Vie respiratorie

DPI

- Guanti monouso (sterili e non)
- Schermo facciale
- Occhiali a stanghette con protezione laterale
- Mascherina chirurgica monouso

Scheda n. 51

Qualifica Professionale:	Infermiere Professionale e Capo Sala
Settore:	Chirurgia
Attività specifica:	Attività Sanitaria di routine in Reparto - Servizio
Mansioni:	<p>1) Assistenza durante esecuzione di: toracentesi, paracentesi, salasso.</p> <p>2) Esecuzione di: prelievi venosi, preparazione ed applicazione di fleboterapia, insulinoterapia. Accompagnamento dei pazienti presso i Servizi di diagnostica strumentale, medicazione, stoccaggio di farmaci e materiale sanitario.</p> <p>3) Medicazione di ferita chirurgica, mobilitazione di pazienti allettati operati.</p> <p>4) Esecuzione di lavaggi vescicali.</p>
Nota:	

Rischio-Area

- Punture, tagli, abrasioni / Mano
- Batteri patogeni / Mano
- Virus patogeni / Mano
- Funghi produttori di micosi / Mano

- Virus patogeni / Occhi
- Batteri patogeni / Occhi
- Funghi produttori di micosi / Occhi

- Batteri patogeni / Vie respiratorie
- Virus patogeni / Vie respiratorie
- Funghi produttori di micosi / Vie respiratorie

DPI

- Guanti monouso (sterili e non)

- Schermo facciale
- Occhiali a stanghette con protezione laterale

- Mascherina chirurgica monouso

Scheda n. 52

Qualifica Professionale:	Infermiere Professionale e Capo Sala
Settore:	Ortopedia - Traumatologia
Attività specifica:	Attività Sanitaria di routine in Reparto - Servizio
Mansioni:	<p>1) Assistenza durante esecuzione di artrocentesi.</p> <p>2) Esecuzione di: prelievi venosi, preparazione ed applicazione di fleboterapia, insulinoterapia. Accompagnamento dei pazienti presso i Servizi di diagnostica strumentale, medicazione, stoccaggio di farmaci e materiale sanitario.</p> <p>3) Medicazione di ferita chirurgica, mobilizzazione di pazienti allettati operati. Assistenza ad operazioni di rimozione dei gessi che comportano esposizione a rumore e polverosità aerodispersa.</p>
Nota:	

Rischio-Area

- Punture, tagli, abrasioni / Mano
- Batteri patogeni / Mano
- Virus patogeni / Mano
- Funghi produttori di micosi / Mano
- Fisici - rumore Rumore / Udito
- Polveri fibre / Occhi
- Polveri fibre / Vie respiratorie
- Batteri patogeni / Vie respiratorie
- Virus patogeni / Vie respiratorie
- Funghi produttori di micosi / Vie respiratorie

DPI

- Guanti monouso (sterili e non)
- Cuffie di protezione dell'udito
- Occhiali a stanghette con protezione laterale
- Respiratore per polveri non nocive
- Mascherina chirurgica monouso

Scheda n. 53

Qualifica Professionale:	Infermiere Professionale e Capo Sala
Settore:	Pediatria
Attività specifica:	Attività Sanitaria di routine in Reparto - Servizio
Mansioni:	1) Assistenza a medico in visita 2) Esecuzione di: prelievi venosi, preparazione ed applicazione di fleboterapia, insulinoterapia. Accompagnamento dei pazienti presso i Servizi di diagnostica strumentale, medicazione, stoccaggio di farmaci e materiale sanitario.
Nota:	

Rischio-Area

- Punture, tagli, abrasioni / Mano
- Batteri patogeni / Mano
- Virus patogeni / Mano
- Funghi produttori di micosi / Mano

- Batteri patogeni / Occhi
- Funghi produttori di micosi / Occhi
- Virus patogeni / Occhi

- Batteri patogeni / Vie respiratorie
- Virus patogeni / Vie respiratorie
- Funghi produttori di micosi / Vie respiratorie

DPI

- Guanti monouso (sterili e non)

- Occhiali a stanghette con protezione laterale

- Mascherina chirurgica monouso

Scheda n. 54

Qualifica Professionale:	Infermiere Professionale e Capo Sala
Settore:	Rianimazione
Attività specifica:	Attività Sanitaria di routine in Reparto - Servizio.

Mansioni:	<p>1) Assistenza durante esecuzione di: toracentesi, paracentesi, salasso, artrocentesi.</p> <p>2) Esecuzione di: prelievi venosi, preparazione ed applicazione di fleboterapia, insulinoterapia. Accompagnamento dei pazienti presso i Servizi di diagnostica strumentale, medicazione, stoccaggio di farmaci e materiale sanitario.</p> <p>3) Medicazione di ferita chirurgica, mobilizzazione di pazienti allettati operati. Pulizia e disinfezione apparecchiature, movimentazione di pazienti con problematiche particolari.</p>
Nota:	

Rischio-Area

- Punture, tagli, abrasioni / Mano
- Batteri patogeni / Mano
- Virus patogeni / Mano
- Funghi produttori di micosi / Mano

- Getti schizzi / Mano
- Getti schizzi / Occhi
- Batteri patogeni / Occhi
- Virus patogeni / Occhi
- Funghi produttori di micosi / Occhi

- Getti schizzi / Volto
- Getti schizzi / Braccio

- Batteri patogeni / Vie respiratorie
- Virus patogeni / Vie respiratorie
- Funghi produttori di micosi / Vie respiratorie

DPI

- Guanti monouso (sterili e non)

- Guanti di protezione contro le aggressioni chimiche
- Occhiali a stanghette con protezione laterale

- Schermo facciale
- Camice in cotone (da laboratorio, da visita medica)

- Mascherina chirurgica monouso

Scheda n. 55

Qualifica Professionale:	Infermiere Professionale e Capo Sala
Settore:	Otorinolaringoiatria
Attività specifica:	Attività Sanitaria di routine in Reparto-Servizio
Mansioni:	<p>1) Esecuzione di: prelievi venosi, preparazione ed applicazione di fleboterapia, insulinoterapia. Accompagnamento dei pazienti presso i Servizi di diagnostica strumentale, medicazione, stoccaggio di farmaci e materiale sanitario.</p> <p>2) Medicazione di ferita chirurgica, mobilizzazione di pazienti allettati operati.</p> <p>3) Assistenza durante: lavaggi auricolari, tamponamento e stamponamento nasale, laringoscopia, microotoscopia, crioterapia nasale, aspirazione secr. nasale.</p>
Nota:	

Rischio-Area

- Punture, tagli, abrasioni / Mano
- Batteri patogeni / Mano
- Virus patogeni / Mano
- Funghi produttori di micosi / Mano

DPI

- Guanti monouso (sterili e non)

Scheda n. 56

Qualifica Professionale:	Infermiere Professionale e Capo Sala
Settore:	Ostetricia e Ginecologia
Attività specifica:	Attività Sanitaria di routine in Reparto - Servizio
Mansioni:	<p>1) Assistenza al medico durante esecuzione di: medicazione, ecografie ostetriche, colposcopie e pap - test, isteroscopia, prelievi biotipici, agoaspirati, piccoli interventi chirurgici in anestesia locale</p> <p>2) Esecuzione di: prelievi venosi, preparazione ed</p>

Mansioni:	applicazione di fleboterapia, insulinoterapia. Accompagnamento dei pazienti presso i Servizi di diagnostica strumentale, medicazione, stoccaggio di farmaci e materiale sanitario. 3) Medicazione di ferita chirurgica, mobilitazione di pazienti allettati operati. Assistenza alle partorienti.
Nota:	

Rischio-Area

- Punture, tagli, abrasioni / Mano
- Batteri patogeni / Mano
- Virus patogeni / Mano
- Funghi produttori di micosi / Mano
- Virus patogeni / Occhi
- Virus patogeni / Volto

DPI

- Guanti monouso (sterili e non)
- Occhiali a stanghette con protezione laterale
- Mascherina chirurgica monouso

Scheda n. 57

Qualifica Professionale:	Infermiere Professionale e Capo Sala
Settore:	Nefrologia e Dialisi
Attività specifica:	Attività Sanitaria di routine in Reparto - Servizio
Mansioni:	Assistenza al paziente durante la dialisi; pulizia e disinfezione delle apparecchiature con uso di gluteraldeide. Medicazioni, stoccaggio farmaci e materiale sanitario.
Nota:	Nelle operazioni di disinfezione del monitor di dialisi con gluteraldeide concentrata e/o altro disinfettante che diffonda i propri lavori nei locali di lavoro, l'operatore dovrà indossare il combinato occhiali a maschera-respiratore per vapori organici.

Rischio-Area

- Punture, tagli, abrasioni / Mano
- Batteri patogeni / Mano
- Virus patogeni / Mano
- Funghi produttori di micosi / Mano

- Getti schizzi / Mano

- Gas, vapori / Vie respiratorie
- Gas, vapori / Occhi

- Batteri patogeni / Vie respiratorie
- Virus patogeni / Vie respiratorie
- Funghi produttori di micosi / Vie respiratorie

- Batteri patogeni / Volto
- Virus patogeni / Volto
- Funghi produttori di micosi / Volto

DPI

- Guanti monouso (sterili e non)

- Guanti di protezione contro le aggressioni chimiche

- Respiratore per vapori organici

- Occhiali a maschera

- Mascherina chirurgica monouso

- Schermo facciale

Scheda n. 58

Qualifica Professionale:	Infermiere Professionale e Capo Sala
Settore:	Psichiatria
Attività specifica:	Attività Sanitaria di routine in Reparto - Servizio
Mansioni:	Assistenza al paziente psichiatrico, medicazioni, esecuzione di terapia parenterale, prelievi venosi.
Nota:	

Rischio-Area

- Punture, tagli, abrasioni / Mano
- Batteri patogeni / Mano
- Virus patogeni / Mano
- Funghi produttori di micosi / Mano

DPI

- Guanti monouso (sterili e non)

Scheda n. 59

Qualifica Professionale:	Infermiere Professionale e Capo Sala
Settore:	Blocco Operatorio
Attività specifica:	Attività Sanitaria in Camera Operatoria
Mansioni:	Movimentazione pazienti; assistenza strumentale a chirurghi ed anestesisti durante interventi; lavaggio disinfezione e sterilizzazione dei ferri chirurgici ed endoscopi; stoccaggio dei ferri e del materiale sanitario e dei farmaci.
Nota:	Alla figura di infermiere professionale sono equiparati gli strumentisti di sala.

Rischio-Area

- Punture, tagli, abrasioni / Mano
- Batteri patogeni / Mano
- Virus patogeni / Mano
- Funghi produttori di micosi / Mano
- Batteri patogeni / Vie respiratorie
- Virus patogeni / Vie respiratorie
- Funghi produttori di micosi / Vie respiratorie
- Virus patogeni / Occhi
- Batteri patogeni / Occhi
- Funghi produttori di micosi / Occhi
- Rad. ionizzanti / Corpo intero

DPI

- Guanti monouso (sterili e non)
- Mascherina chirurgica monouso
- Schermo facciale
- Occhiali a stanghette con protezione laterale
- Indumenti di protezione contro le radiazioni

Scheda n. 60

Qualifica Professionale:	Infermiere Professionale e Capo Sala
Settore:	Pronto Soccorso - DEA
Attività specifica:	Attività Sanitaria di routine in Reparto - Servizio

Mansioni:	<p>1) Assistenza durante esecuzione di: toracentesi, paracentesi, salasso, artrocentesi.</p> <p>2) Esecuzione di: prelievi venosi, preparazione ed applicazione di fleboterapia, insulinoterapia. Accompagnamento dei pazienti presso i Servizi di diagnostica strumentale, medicazione, stoccaggio di farmaci e materiale sanitario.</p> <p>3) Medicazione di ferita chirurgica, mobilitazione di pazienti allettati operati. Tutte le operazioni sopra elencate sono il più delle volte eseguite in condizioni di urgenza, con un più alto di incidente/esposizione rispetto alla stessa attività fatta in reparto in condizioni operative normali.</p>
Nota:	

Rischio-Area

- Punture, tagli, abrasioni / Mano
- Batteri patogeni / Mano
- Virus patogeni / Mano
- Funghi produttori di micosi / Mano

- Getti schizzi / Mano

- Batteri patogeni / Occhi
- Funghi produttori di micosi / Occhi
- Getti schizzi / Occhi

- Virus patogeni / Occhi
- Getti schizzi / Volto

- Batteri patogeni / Vie respiratorie
- Virus patogeni / Vie respiratorie
- Funghi produttori di micosi / Vie respiratorie

- Getti schizzi / Braccio

DPI

- Guanti monouso (sterili e non)

- Guanti di protezione contro le aggressioni chimiche

- Occhiali a stanghette con protezione laterale

- Schermo facciale

- Mascherina chirurgica monouso

- Camice in cotone (da laboratorio, da visita medica)

Scheda n. 61

Qualifica Professionale:	Dirigente Veterinario Fascia 1° A, 1° B , 2°
Settore:	Dipartimento di Prevenzione
Attività specifica:	Controlli negli animali e mangimi di sofisticazioni, adulterazioni
Mansioni:	Prelievo di campioni su animali vivi e macellati. Attività di vigilanza ed ispezione negli allevamenti di bestiame e macelli. Esposizione possibile a toxoplasmosi, brucellosi, tubercolosi, leptosirosi e zoonosi in genere. Possibile tagli e punture in occasione di prelievo di campioni, traumatismi procurati dagli animali (calci, cornate, morsi, graffi, ecc.).
Nota:	Gli stivali usati nelle stalle devono essere del tipo a puntale in acciaio. Per protezione di gambe e ginocchia da calci di bovino indossare parastinchi e paraginocchio in materiale rigido.

Rischio-Area

- Urti, colpi, impatti, compressioni / Mano
- Punture, tagli, abrasioni / Mano
- Batteri patogeni / Mano
- Virus patogeni / Mano
- Funghi produttori di micosi / Mano
- Urti, colpi, impatti, compressioni / Piede
- Batteri patogeni / Vie respiratorie
- Virus patogeni / Vie respiratorie
- Funghi produttori di micosi / Vie respiratorie
- Batteri patogeni / Corpi intero
- Virus patogeni / Corpo intero

DPI

- Guanti di protezione
- Guanti monouso (sterili e non)
- Scarpe con protezione supplementare della punta del piede
- Mascherina chirurgica monouso
- Tuta monouso
- Camice monouso (sterile e non)

Scheda n. 62

Qualifica Professionale:	Dirigente Veterinario Fascia 1° A, 1° B , 2°
Settore:	Dipartimento di Prevenzione
Attività specifica:	Ispezione macelli ed alimenti origine animale
Mansioni:	Attività di vigilanza ed ispezione nei macelli. Esposizione possibile a toxoplasmosi, brucellosi, tubercolosi, leptospirosi e zoonosi in genere, respiro di aerosol o di elevata carica batterica. Possibili traumatismi provocati dagli animali. Esposizione a bruschi cambiamenti di temperatura durante l'ispezione alle carni conservate nelle celle frigorifere.
Nota:	

Rischio-Area

- Punture, tagli, abrasioni / Mano
- Batteri patogeni / Mano
- Virus patogeni / Mano
- Funghi produttori di micosi / Mano
- Freddo / Corpo intero
- Batteri patogeni / Vie respiratorie
- Virus patogeni / Vie respiratorie
- Funghi produttori di micosi / Vie respiratorie
- Batteri patogeni / Corpi intero
- Virus patogeni / Corpo intero
- Funghi produttori di micosi / Corpo intero

DPI

- Guanti di protezione
- Guanti monouso (sterili e non)
- Indumenti di protezione contro il freddo
- Mascherina chirurgica monouso
- Tuta monouso

Scheda n. 63

Qualifica Professionale:	Dirigente Veterinario Fascia 1° A, 1° B , 2°
Settore:	Dipartimento di Prevenzione
Attività specifica:	Profilassi e igiene negli allevamenti
Mansioni:	Attività di vigilanza ed ispezione negli allevamenti di bestiame Esposizione possibile a toxoplasmosi, brucellosi, tubercolosi, leptospirosi e zoonosi in genere. Possibile tagli e punture in occasione di attività di vigilanza negli allevamenti e traumatismi procurati dagli animali (calci, cornate, schiacciamenti, ecc.).
Nota:	Gli stivali usati nelle stalle devono essere del tipo a puntale in acciaio. Per protezione di gambe e ginocchia da calci di bovino indossare parastinchi e paraginocchio in materiale rigido.

Rischio-Area

- Urti, colpi, impatti, compressioni / Mano
- Punture, tagli, abrasioni / Mano
- Batteri patogeni / Mano
- Virus patogeni / Mano
- Funghi produttori di micosi / Mano
- Urti, colpi, impatti, compressioni / Piede
- Punture, tagli, abrasioni / Piede
- Freddo / Corpo intero
- Getti schizzi / Corpo intero
- Batteri patogeni / Corpi intero
- Virus patogeni / Corpo intero
- Funghi produttori di micosi / Corpo intero
- Batteri patogeni / Vie respiratorie

DPI

- Guanti di protezione
- Guanti monouso (sterili e non)
- Scarpe con protezione supplementare della punta del piede
- Indumenti di protezione contro il freddo
- Tuta monouso
- Mascherina chirurgica monouso

- Virus patogeni / Vie respiratorie
- Funghi produttori di micosi / Vie respiratorie

Scheda n. 64

Qualifica Professionale:	Dirigente Medico Fascia 1° A, 1° B , 2°
Settore:	Dipartimento di Prevenzione
Attività specifica:	Igiene ambientale ed edilizia
Mansioni:	Attività di coordinamento del personale tecnico di vigilanza che opera nel campo dell'igiene ambientale ed edilizia. Campagne vaccinali, prevenzione malattie infettive che comporta possibile esposizione a sangue infetto nella pratica vaccinale e di prelievo ematico.
Nota:	

Rischio-Area

- Urti, colpi, impatti, compressioni / Testa
- Punture, tagli, abrasioni / Piede
- Freddo / Corpo intero
- Punture, tagli, abrasioni / Mano
- Batteri patogeni / Mano
- Virus patogeni / Mano
- Funghi produttori di micosi / Mano

DPI

- Caschi di protezione per l'industria
- Scarpe basse, alte; di sicurezza
- Indumenti di protezione contro il freddo
- Guanti di protezione
- Guanti monouso (sterili e non)

Scheda n. 65

Qualifica Professionale:	Tecnico Diplomato di Vigilanza ed Ispezione
Settore:	Dipartimento di Prevenzione
Attività specifica:	Igiene ambientale ed edilizia
Mansioni:	Vigilanza nel campo dell'igiene ambientale ed edilizia con possibile esposizione ad agenti, chimici fisici di diversa natura e non definibile a priori vista la molteplicità delle situazioni in cui il personale tecnico può essere chiamato ad operare.
Nota:	

Rischio-Area

- Urti, colpi, impatti, compressioni / Testa
- Urti, colpi, impatti, compressioni / Piede
- Punture, tagli, abrasioni / Piede
- Immersione / Pelle
- Getti schizzi / Mano
- Getti schizzi / Occhi
- Batteri patogeni / Mano
- Virus patogeni / Mano
- Funghi produttori di micosi / Mano
- Batteri patogeni / Corpi intero
- Virus patogeni / Corpo intero
- Funghi produttori di micosi / Corpo intero

DPI

- Caschi di protezione per l'industria
- Scarpe con protezione supplementare della punta del piede
- Guanti di protezione contro le aggressioni chimiche
- Occhiali a stanghette con protezione laterale
- Guanti monouso (sterili e non)
- Tuta monouso

Scheda n. 66

Qualifica Professionale:	Dirigente Medico Fascia 1° A, 1° B , 2°
Settore:	Dipartimento di Prevenzione
Attività specifica:	Rischio-Area DP - Igiene alimenti
Mansioni:	Attività di coordinamento del personale tecnico di vigilanza che opera nel campo dell'igiene degli alimenti, della potabilità delle acque e bevande.
Nota:	

Rischio-Area

- Scivolamenti e cadute di livello /
Corpo

- Freddo / Corpo intero

- Batteri patogeni / Mano

- Virus patogeni / Mano

- Funghi produttori di micosi / Mano

DPI

- Scarpe basse, alte; di sicurezza

- Indumenti di protezione contro il freddo

- Guanti monouso (sterili e non)

Scheda n. 67

Qualifica Professionale:	Tecnico Diplomato di Vigilanza ed Ispezione
Settore:	Dipartimento di Prevenzione
Attività specifica:	Igiene alimenti
Mansioni:	Attività di vigilanza nel campo dell'igiene degli alimenti, della potabilità delle acque e bevande. Campionamento di alimenti, acque potabili da rete acquedotto e bevande in genere per controlli analitici e batteriologici degli stessi. Saltuario utilizzo di reattivi colorimetrici per analisi sul posto.
Nota:	

Rischio-Area

- Scivolamenti e cadute di livello / Corpo

- Freddo / Corpo intero

- Batteri patogeni / Mano

- Virus patogeni / Mano

- Funghi produttori di micosi / Mano

DPI

- Scarpe basse, alte; di sicurezza

- Indumenti di protezione contro il freddo

- Guanti monouso (sterili e non)

Scheda n. 68

Qualifica Professionale:	Dirigente Medico Fascia 1° A, 1° B , 2°
Settore:	Dipartimento di Prevenzione
Attività specifica:	Ambienti di lavoro
Mansioni:	Attività di coordinamento del personale tecnico di vigilanza che opera nel campo degli ambienti di lavoro industriali, vigilanza negli ambienti d lavoro. Possibile esposizione ad agenti chimici, fisici, e di varia natura e pericolosità presenti nel sito oggetto di ispezione e/o campionamento.
Nota:	

Rischio-Area

- Caduta dall'alto / Testa

- Rumore / Udito

- Getti schizzi / Volto

- Polveri fibre / Occhi

- Caduta dall'alto / Corpo intero

- Caduta dall'alto / Corpo intero

- Caduta dall'alto / Corpo intero

DPI

- Caschi di protezione per l'industria

- Cuffie di protezione dell'udito

- Schermo facciale

- Occhiali a stanghette con protezione laterale

- Attrezzature cosiddette anticaduta

- Imbracatura di sicurezza

- Attrezzature con freno da assorbimento di energia

Rischio-Area

- Caduta dall'alto / Corpo intero
- Caduta dall'alto / Corpo intero
- Caduta dall'alto / Corpo intero

- Urti, colpi, impatti, compressioni / Piede
- Punture, tagli, abrasioni / Piede

- Calore, fiamme / Corpo intero
- Calore, fiamme / Corpo intero
- Calore, fiamme / Corpo intero

- Batteri patogeni / Mano
- Getti schizzi / Mano
- Punture, tagli, abrasioni / Mano
- Calore, fiamme / Mano

- Freddo / Corpo intero
- Getti schizzi / Corpo intero

- Rumore / Udito

- Polveri fibre / Vie respiratorie
- Polveri fibre / Vie respiratorie
- Polveri fibre / Vie respiratorie
- Fumi / Vie respiratorie
- Nebbie / Vie respiratorie
- Gas, vapori / Vie respiratorie
- Gas, vapori / Vie respiratorie
- Gas, vapori / Vie respiratorie
- Gas, vapori / Vie respiratorie
- Gas, vapori / Vie respiratorie

DPI

- Dispositivo anticaduta scorrevole su fune
- Dispositivo anticaduta scorrevole a fune autoavvolgente
- Dispositivo ancoraggio su fune a percorso variabile

- Scarpe basse, alte; di sicurezza

- Scarpe con protezione supplementare della punta del piede

- Giacca, pantalone, giaccone in NOMEX resistente
- Giacca, pantalone, giaccone, ghette, guanti, tuta
- Coperta antincendio in fibra di vetro

- Guanti monouso (sterili e non)
- Guanti di protezione contro le aggressioni chimiche
- Guanti di protezione contro le aggressioni meccaniche
- Guanti di protezione contro le aggressioni termiche

- Indumenti di protezione contro il freddo
- Tuta monouso

- Palline e tappi per orecchie

- Respiratore per polveri non nocive
- Respiratore per polveri nocive
- Respiratore per polveri tossiche
- Respiratore per polveri tossiche e fumi
- Respiratore per polveri tossiche, fumi, nebbie
- Respiratore per vapori organici
- Maschera antigas a semimaschera con filtri vari
- Maschera panoramica con filtri vari
- Respiratore di emergenza a filtro per fumi e gas
- Rivelatore di gas Drager

Scheda n. 69

Qualifica Professionale:	Tecnico Diplomato di Vigilanza ed Ispezione
Settore:	Dipartimento di Prevenzione
Attività specifica:	Ambienti di lavoro
Mansioni:	Vigilanza negli ambienti di lavoro. Esposizione ad agenti chimici, fisici, e di varia natura e pericolosità presenti nel sito oggetto di ispezione e/o campionamento. Possibile esposizione di caduta dall'alto nel corso dell'attività ispettiva durante la quale può essere necessario accedere a posizione sopraelevata.
Nota:	

Rischio-Area

- Caduta dall'alto / Testa

- Caduta dall'alto / Corpo intero
- Caduta dall'alto / Corpo intero
- Caduta dall'alto / Corpo intero
- Caduta dall'alto / Corpo intero
- Caduta dall'alto / Corpo intero
- Caduta dall'alto / Corpo intero

- Urti, colpi, impatti, compressioni / Piede
- Punture, tagli, abrasioni / Piede

- Punture, tagli, abrasioni / Mano
- Calore, fiamme / Mano
- Batteri patogeni / Mano
- Getti schizzi / Mano

- Calore, fiamme / Corpo intero
- Calore, fiamme / Corpo intero

DPI

- Caschi di protezione per l'industria

- Dispositivo ancoraggio su fune a percorso variabile
- Attrezzature cosiddette anticaduta
- Imbracatura di sicurezza
- Dispositivo anticaduta scorrevole a fune autoavvolgente
- Attrezzature con freno da "assorbimento di energia"
- Dispositivo anticaduta scorrevole su fune

- Scarpe basse, alte; di sicurezza

- Scarpe con protezione supplementare della punta del piede

- Guanti di protezione contro le aggressioni meccaniche
- Guanti di protezione contro le aggressioni termiche
- Guanti monouso (sterili e non)
- Guanti di protezione contro le aggressioni chimiche

- Giacca, pantalone, giaccone, ghettoni, guanti, tuta
- Coperta antincendio in fibra di vetro

- Calore, fiamme / Corpo intero
- Freddo / Corpo intero
- Freddo / Corpo intero
- Rumore / Udito
- Rumore / Udito
- Polveri fibre / Occhi
- Getti schizzi / Volto
- Polveri fibre / Vie respiratorie
- Polveri fibre / Vie respiratorie
- Polveri fibre / Vie respiratorie
- Fumi / Vie respiratorie
- Nebbie / Vie respiratorie
- Gas, vapori / Vie respiratorie
- Gas, vapori / Vie respiratorie
- Gas, vapori / Vie respiratorie
- Gas, vapori / Vie respiratorie
- Gas, vapori / Vie respiratorie
- Getti schizzi / Corpo intero
- Giacca, pantalone, giaccone in NOMEX resistente
- Indumenti di protezione contro il freddo
- Indumenti di lavoro cosiddetti "di sicurezza" (tute)
- Palline e tappi per orecchie
- Cuffie di protezione dell'udito
- Occhiali a stanghette con protezione laterale
- Schermo facciale
- Respiratore per polveri non nocive
- Respiratore per polveri nocive
- Respiratore per polveri tossiche
- Respiratore per polveri tossiche e fumi
- Respiratore per polveri tossiche, fumi, nebbie
- Respiratore di emergenza a filtro per fumi e gas
- Maschera panoramica con filtri vari
- Maschera antigas a semimaschera con filtri vari
- Respiratore per vapori organici
- Rivelatore di gas Drager
- Tuta monouso

Scheda n. 70

Qualifica Professionale:	Dirigente Ingegnere
Settore:	Servizi Tecnici e Manutentori
Attività specifica:	Esterna
Mansioni:	Sopralluogo in cantiere, direzione lavori di maestranze alle dirette dipendenze del Servizio Tecnico.
Nota:	

Rischio-Area

- Caduta dall'alto / Testa
- Punture, tagli, abrasioni / Occhi
- Punture, tagli, abrasioni / Piede
- Freddo / Corpo intero

DPI

- Caschi di protezione per l'industria
- Occhiali a stanghette con protezione laterale
- Scarpe basse, alte; di sicurezza
- Indumenti di protezione contro il freddo
- Tuta da lavoro

Scheda n. 71

Qualifica Professionale:	Dirigente Architetto
Settore:	Servizi Tecnici e Manutentori
Attività specifica:	Esterna
Mansioni:	Sopralluogo in cantiere, direzione lavori di maestranze alle dirette dipendenze del Servizio Tecnico.
Nota:	

Rischio-Area

- Caduta dall'alto / Testa
- Punture, tagli, abrasioni / Occhi
- Punture, tagli, abrasioni / Piede
- Freddo / Corpo intero

DPI

- Caschi di protezione per l'industria
- Occhiali a stanghette con protezione laterale
- Scarpe basse, alte; di sicurezza
- Indumenti di protezione contro il freddo
- Tuta da lavoro

Scheda n. 72

Qualifica Professionale:	Tecnico Diplomato Geometra
Settore:	Servizi Tecnici e Manutentori
Attività specifica:	Esterna
Mansioni:	Sopralluogo in cantiere, direzione lavori di maestranze alle dirette dipendenze del Servizio Tecnico.
Nota:	

Rischio-Area

- Caduta dall'alto / Testa
- Punture, tagli, abrasioni / Occhi
- Punture, tagli, abrasioni / Piede
- Freddo / Corpo intero

DPI

- Caschi di protezione per l'industria
- Occhiali a stanghette con protezione laterale
- Scarpe basse, alte; di sicurezza
- Indumenti di protezione contro il freddo
- Tuta da lavoro

Scheda n. 73

Qualifica Professionale:	Tecnico Diplomato Elettrotecnico
Settore:	Servizi Tecnici e Manutentori
Attività specifica:	Esterna
Mansioni:	Sopralluogo in cantiere, direzione lavori di maestranze alle dirette dipendenze del Servizio Tecnico.
Nota:	

Rischio-Area

- Caduta dall'alto / Testa
- Punture, tagli, abrasioni / Occhi

DPI

- Caschi di protezione per l'industria
- Occhiali a stanghette con protezione laterale

- Punture, tagli, abrasioni / Piede
- Scarpe basse, alte; di sicurezza
- Freddo / Corpo intero
- Indumenti di protezione contro il freddo
- Tuta da lavoro

Scheda n. 74

Qualifica Professionale:	Operatore Tecnico Giardiniere
Settore:	Servizi Tecnici e Manutentori
Attività specifica:	Attività di routine tipica del Reparto - Servizio
Mansioni:	Esegue lavoro di manutenzione e coltivazione del verde con utilizzo di strumenti di lavoro da taglio e coltivazione portatili. Preparazione per diluizione ed erogazione di preparati chimici per l'agricoltura (fertilizzanti, antiparassitari, presidi sanitari di varia natura). Possibile esposizione ad agenti patogeni biologici presenti nel terreno o nei fertilizzanti naturali. Lavoro su ponteggi e scale con movimentazione di carichi in condizioni di equilibrio precario e /o di pericolo di caduta.
Nota:	

Rischio-Area

- Caduta dall'alto / Testa
- Urti, colpi, impatti, compressioni / Testa
- Caduta dall'alto/Corpo intero
- Scivolamenti e cadute di livello / Corpo
- Caduta dall'alto / Corpo intero
- Scivolamenti e cadute di livello / Corpo

- Punture, tagli, abrasioni / Mano
- Punture, tagli, abrasioni / Braccio

DPI

- Caschi di protezione per l'industria
- Imbracatura di sicurezza
- Attrezzature con freno da "assorbimento di energia"
- Guanti in tessuto
- Indumenti di protezione contro le aggressioni meccaniche

- Vibrazioni / Mano
- Freddo / Corpo intero
- Rumore / Udito
- Polveri fibre / Vie respiratorie
- Nebbie / Vie respiratorie
- Gas, vapori / Vie respiratorie
- Punture, tagli, abrasioni / Piede
- Punture, tagli, abrasioni/Gamba
- Punture, tagli, abrasioni /
Corpo intero
- Guanti di protezione che attutiscono vibrazioni
- Indumenti di protezione contro il freddo
- Cuffie di protezione dell'udito
- Respiratore per polveri non nocive
- Respiratore per vapori organici
- Scarpe basse, alte; di sicurezza
- Ghettoni
- Indumenti di protezione contro le aggressioni meccaniche

Scheda n. 75

Qualifica Professionale:	Operatore Tecnico Decoratore
Settore:	Servizi Tecnici e Manutentori
Attività specifica:	Attività di routine tipica del Reparto - Servizio
Mansioni:	Lavoro di tinteggiatura di stabili e manufatti. Utilizzo di vernici a base acquosa e a solvente organico applicate con pennello e spruzzatore. Lavoro su ponteggi e scale con movimentazione di carichi in condizioni di equilibrio precario e/o di pericolo di caduta.
Nota:	

Rischio-Area

- Scivolamenti e cadute di livello /
Corpo
- Caduta dall'alto / Corpo intero
- Caduta dall'alto / Corpo intero

DPI

- Attrezzature con freno da "assorbimento di energia"
- Imbracatura di sicurezza

- Punture, tagli, abrasioni / Mano
 - Punture, tagli, abrasioni / Mano
 - Immersione / Pelle
 - Getti schizzi / Mano

 - Freddo / Corpo intero

 - Nebbie / Vie respiratorie
 - Nebbie / Vie respiratorie
 - Gas, vapori / Vie respiratorie

 - Getti schizzi / Occhi
- Guanti di protezione contro le aggressioni meccaniche
 - Guanti di protezione contro le aggressioni chimiche

 - Indumenti di protezione contro il freddo

 - Respiratore per vernici a spruzzo
 - Respiratore per vapori organici

 - Occhiali a stanghette con protezione laterale
 - Occhiali a mascherina

Scheda n. 76

Qualifica Professionale:	Operatore Tecnico Edile
Settore:	Servizi Tecnici e Manutentori
Attività specifica:	Attività di routine tipica del Reparto - Servizio
Mansioni:	Esegue lavori di scavo e costruzione tipici del cantiere edile con utilizzo di attrezzi manuali portatili. Lavoro di movimentazione di carichi (sacchi cemento, mattoni, coppi ecc.). Lavoro su scale, ponteggi e tetti con movimentazione di carichi in condizioni di equilibrio precario e/o di pericolo di caduta. Possibile esposizione a manufatti in cemento amianto durante opere di manutenzione ad edifici e condotte interrate. Lavoro con attrezzature rumorose (trapano, martello pneumatico) ed in ambienti polverosi.
Nota:	

Rischio-Area

- Caduta dall'alto / Testa
- Urti, colpi, impatti, compressioni / Mano
- Polveri fibre / Mano
- Vibrazioni / Braccio
- Urti, colpi, impatti, compressioni / Piede
- Caduta dall'alto / Corpo intero
- Caduta dall'alto / Corpo intero
- Scivolamenti e cadute di livello / Corpo
- Freddo / Corpo intero
- Rumore / Udito
- Polveri fibre / Vie respiratorie
- Polveri fibre / Vie respiratorie
- Getti schizzi / Occhi

DPI

- Caschi di protezione per l'industria
- Guanti di protezione contro le aggressioni meccaniche
- Guanti di protezione che attutiscono le vibrazioni
- Scarpe con protezione supplementare della punta del piede
- Imbracatura di sicurezza
- Attrezzature di protezione contro le cadute
- Indumenti di protezione contro il freddo
- Palline e tappi per orecchie
- Respiratore per polveri non nocive
- Respiratore per polveri nocive e tossiche
- Occhiali a stanghette con protezione laterale

Scheda n. 77

Qualifica Professionale:	Operatore Tecnico Decoratore
Settore:	Servizi Tecnici e Manutentori
Attività specifica:	Attività di routine tipica del Reparto - Servizio
Mansioni:	Lavoro di tinteggiatura di stabili e manufatti. Utilizzo di vernici a base acquosa e a solvente organico applicate con pennello e spruzzatore. Lavoro su ponteggi e scale con movimentazione di carichi in condizioni di equilibrio precario e/o di pericolo di caduta.
Nota:	

Rischio-Area

- Caduta dall'alto / Testa
- Caduta dall'alto / Corpo intero
- Scivolamenti e cadute di livello /
- Corpo
- Punture, tagli, abrasioni / Occhi
- Polveri fibre / Occhi
- Punture, tagli, abrasioni / Mano
- Elettrici / Mano
- Elettrici / Corpo intero
- Freddo / Corpo intero

DPI

- Caschi di protezione per l'industria
- Attrezzature di protezione contro le cadute
- Occhiali a stanghette con protezione laterale
- Guanti di protezione contro le aggressioni meccaniche
- Guanti di protezione isolanti per elettricisti
- Scarpe Stivali e soprastivali di protezione isolante
- Indumenti di protezione contro il freddo

Scheda n. 78

Qualifica Professionale:	Operatore Tecnico Fabbro e Saldatore
Settore:	Servizi Tecnici e Manutentori
Attività specifica:	Attività di routine tipica del Reparto - Servizio
Mansioni:	Esegue lavori di carpenteria metallica con utilizzo di forgia ed attrezzi per il taglio e la saldatura dei metalli. Utilizzo di saldatrice elettrica ed ossiacetilenica in officina e sul campo. Utilizzo discontinuo di attrezzi rumorosi, che emettono rad. Non ionizzanti, utilizzo di strumenti e lamiere metalliche che lo espongono a da tagli. Lavoro su ponteggi e scale con movimentazione di carichi in condizioni di equilibrio precario e /o di pericolo di caduta.
Nota:	I DPI individuati per O.T. Fabbro sono gli stessi di cui dotare l' O.T. Saldatore.

Rischio-Area

- Caduta dall'alto / Testa
- Caduta dall'alto / Corpo intero
- Scivolamenti e cadute di livello / Corpo
- Urti, colpi, impatti, compressioni / Mano
- Urti, colpi, impatti, compressioni / Piede
- Urti, colpi, impatti, compressioni / Mano
- Punture, tagli, abrasioni / Occhi
- Punture, tagli, abrasioni / Mano
- Punture, tagli, abrasioni / Piede
- Calore, fiamme / Volto
- Calore, fiamme / Mano
- Calore, fiamme / Braccio
- Freddo / Corpo intero
- Elettrici / Corpo intero
- Rad. NON ionizzanti / Occhi
- Rumore / Udito
- Fumi / Vie respiratorie

DPI

- Caschi di protezione per l'industria
- Attrezzature di protezione contro le cadute
- Guanti di protezione contro le aggressioni meccaniche
- Scarpe con protezione supplementare della punta
- Guanti di protezione contro le aggressioni termiche
- Occhiali a stanghette con protezione laterale
- Guanti di protezione contro le aggressioni meccaniche
- Scarpe con protezione supplementare della punta
- Maschere e caschi per la saldatura ad arco
- Guanti di protezione contro le aggressioni termiche
- Indumenti di protezione contro spruzzi da metallo
- Indumenti di protezione contro il freddo
- Scarpe Stivali e soprastivali di protezione isolanti
- Maschere e caschi per la saldatura ad arco
- Palline e tappi per orecchie
- Respiratore per polveri tossiche, fumi, nebbie

Scheda n. 79

Qualifica Professionale:	Operatore Tecnico Falegname
Settore:	Servizi Tecnici e Manutentori
Attività specifica:	Attività di routine tipica del Reparto - Servizio
Mansioni:	Esegue lavori di carpenteria del legno con utilizzo di attrezzi (portatili e da laboratorio) per il taglio e la sagomatura del legno. Lavoro su ponteggi e scale con movimentazione di carichi in condizioni di equilibrio precario e/o di pericolo di caduta. Esposizione discontinua a macchinari rumorosi. Saltuario utilizzo di colle e solventi per il legno. Esposizione a polvere di legno con possibile immuno - sensibilizzazione.
Nota:	

Rischio-Area

- Caduta dall'alto / Testa
- Urti, colpi, impatti, compressioni / Testa
- Polveri fibre / Testa
- Scivolamenti e cadute di livello / Corpo
- Punture, tagli, abrasioni / Occhi
- Polveri fibre / Occhi
- Punture, tagli, abrasioni / Mano
- Vibrazioni / Mano
- Freddo / Corpo intero
- Rumore / Udito
- Polveri fibre / Vie respiratorie

DPI

- Caschi di protezione per l'industria
- Attrezzature di protezione contro le cadute
- Occhiali a stanghette con protezione laterale
- Occhiali a maschera
- Guanti di protezione contro le aggressioni meccaniche
- Guanti di protezione che attutiscono le vibrazioni
- Indumenti di protezione contro il freddo
- Cuffie di protezione dell'udito
- Respiratore per polveri non nocive

- Antig. Biol. NON microbici /
Vie respiratorie

- Gas, vapori / Vie respiratorie

- Respiratore per vapori organici

Scheda n. 80

Qualifica Professionale:	Operatore Tecnico Idraulico
Settore:	Servizi Tecnici e Manutentori
Attività specifica:	Attività di routine tipica del Reparto - Servizio
Mansioni:	Esegue lavori di carpenteria metallica con utilizzo di attrezzi per il taglio e la saldatura dei tubi, raccordi, valvole. Utilizzo di saldatrice elettrica ed ossiacetilenica in officina e sul campo. Lavoro su ponteggi e scale con movimentazione di carichi in condizioni di equilibrio precario e/o di pericolo di caduta. Piccoli lavori di scavo e demolizione.
Nota:	Possibile esposizione a fibra di amianto in occasione di lavori di manutenzione a vecchie tubazioni coibentate con manufatti in amianto compresso, o fibra libera bendata.

Rischio-Area

- Caduta dall'alto / Testa
- Urti, colpi, impatti, compressioni /
Testa

- Scivolamenti e cadute di livello /
Corpo

- Punture, tagli, abrasioni / Occhi
- Rad. NON ionizzanti / Occhi

- Urti, colpi, impatti, compressioni /
Mano

DPI

- Caschi di protezione per l'industria

- Attrezzature di protezione contro le cadute

- Occhiali a stanghette con protezione laterale
- Maschere e caschi per la saldatura ad arco

- Guanti di protezione contro le aggressioni meccaniche

- Punture, tagli, abrasioni / Mano
- Calore, fiamme / Mano
- Punture, tagli, abrasioni / Piede
- Freddo / Corpo intero
- Fumi / Vie respiratorie
- Guanti di protezione contro le aggressioni termiche
- Scarpe con protezione supplementare della punta
- Indumenti di protezione contro il freddo
- Respiratore per polveri tossiche, fumi, nebbie

Scheda n. 81

Qualifica Professionale:	Operatore Tecnico Vetraio
Settore:	Servizi Tecnici e Manutentori
Attività specifica:	Attività di routine tipica del Reparto - Servizio
Mansioni:	Esegue lavori di carpenteria del vetro. Taglio e molatura di lastre di vetro e loro posa nei telai delle finestre e porte. Saltuario lavoro su ponteggi e scale con movimentazione di carichi in condizioni di equilibrio precario e/o di pericolo di caduta.
Nota:	

Rischio-Area

- Caduta dall'alto /Testa
- Scivolamenti e cadute di livello /
Corpo
- Punture, tagli, abrasioni / Mano
- Punture, tagli, abrasioni / Mano
- Punture, tagli, abrasioni / Occhi

DPI

- Caschi di protezione per l'industria
- Attrezzature di protezione contro le cadute
- Guanti di protezione contro le aggressioni meccaniche
- Guanti in tessuto antitaglio
- Occhiali a stanghette con protezione laterale

- Punture, tagli, abrasioni / Piede
- Scarpe con protezione supplementare della punta
- Punture, tagli, abrasioni /
Corpo intero
- Giubbotti, giacche e grembiuli di protezione contro tagli
- Freddo / Corpo intero
- Indumenti di protezione contro il freddo

Scheda n. 82

Qualifica Professionale:	Operatore Tecnico Fuochista
Settore:	Servizi Tecnici e Manutentori
Attività specifica:	Attività di routine tipica del Reparto - Servizio
Mansioni:	Esegue lavoro di conduzione e manutenzione delle centrali termiche adibite alla produzione di riscaldamento e vapore. Lavoro su ponteggi e scale con movimentazione di carichi in condizioni di equilibrio precario e/o di pericolo di caduta. Esposizione a rumore.
Nota:	

Rischio-Area

- Caduta dall'alto / Testa
- Urti, colpi, impatti, compressioni /
Testa
- Caduta dall'alto / Corpo intero
- Scivolamenti e cadute di livello /
Corpo
- Punture, tagli, abrasioni / Mano
- Calore, fiamme / Mano

DPI

- Caschi di protezione per l'industria
- Attrezzature di protezione contro le cadute
- Guanti di protezione contro le aggressioni meccaniche
- Guanti di protezione contro le aggressioni termiche

- Calore, fiamme / Corpo intero
- Punture, tagli, abrasioni / Piede
- Rumore / Udito
- Indumenti di protezione contro il calore
- Scarpe con protezione supplementare della punta
- Cuffie di protezione dell'udito
- Palline e tappi per orecchie

Scheda n. 83

Qualifica Professionale:	Dirigente Medico Fascia 1° A, 1° B , 2°
Settore:	Cardiologia - UTIC
Attività specifica:	Attività Sanitaria di routine in Reparto - Servizio
Mansioni:	Visita, elettrofisiologia, radiologia con intensificatore di brillantezza, cateterismo intravascolare.
Nota:	

Rischio-Area

- Punture, tagli, abrasioni / Mano
- Batteri patogeni / Mano
- Virus patogeni / Mano
- Funghi produttori di micosi / Mano

- Rad. ionizzanti / Mano
- Rad. ionizzanti / Braccio

- Rad. ionizzanti / Tronco-addome
- Rad. ionizzanti / Corpo intero

- Batteri patogeni / Occhi
- Virus patogeni / Occhi
- Funghi produttori di micosi / Occhi

- Batteri patogeni / Vie respiratorie
- Virus patogeni / Vie respiratorie

DPI

- Guanti monouso (sterili e non)

- Guanti piombati contro i raggi X

- Giubbotto, grembiule contro i raggi X

- Occhiali a stanghette con protezione laterale

- Mascherina monouso con visiera

- Funghi produttori di micosi / Vie respiratorie

Scheda n. 84

Qualifica Professionale:	Infermiere Professionale e Capo Sala
Settore:	Cardiologia - UTIC
Attività specifica:	Attività Sanitaria di routine in Reparto - Servizio
Mansioni:	Assistenza al medico nelle operazioni di: visita, elettrofisiologia, radiologia con intensificatore di brillantezza, cateterismo intravascolare. Assistenza ai ricoverati e somministrazione di terapia. Immagazzinamento del materiale sanitario e dei farmaci.
Nota:	

Rischio-Area

- Punture, tagli, abrasioni / Mano
- Batteri patogeni / Mano
- Virus patogeni / Mano
- Funghi produttori di micosi / Mano

- Rad. ionizzanti / Mano
- Rad. ionizzanti / Braccio

- Rad. ionizzanti / Tronco-addome
- Rad. ionizzanti / Corpo intero

- Batteri patogeni / Occhi
- Virus patogeni / Occhi
- Funghi produttori di micosi / Occhi

- Batteri patogeni / Vie respiratorie
- Virus patogeni / Vie respiratorie
- Funghi produttori di micosi /
Vie respiratorie

DPI

- Guanti monouso (sterili e non)

- Guanti piombati contro i raggi X

- Giubbotto, grembiule contro i raggi X

- Occhiali a stanghette con protezione laterale

- Mascherina monouso con visiera

Scheda n. 85

Qualifica Professionale:	Dirigente Medico, Biologo, Fascia 1° A, 1° B, 2° e Tecnico di Laboratorio Medico
Settore:	Sala settoria e reparto di Anatomia Patologica
Attività specifica:	Attività Sanitaria di routine in Reparto - Servizio
Mansioni:	Attività sanitaria di anatomia patologica, istologia, citodiagnostica, riscontro autoptico su cadavere. Utilizzo di FORMALDEIDE per la conservazione dei pezzi anatomici e del cadavere. Impiego di sostanze chimiche classificate come tossiche, nocive, cancerogene nella preparazione e colorazione dei pezzi anatomici da sottoporre a esame istologico. Utilizzo di azoto liquido nella preparazione e conservazione dei pezzi.
Nota:	

Rischio-Area

- Punture, tagli, abrasioni / Mano
- Freddo / Mano
- Getti schizzi / Mano
- Batteri patogeni / Mano
- Virus patogeni / Mano
- Funghi produttori di micosi / Mano
- Freddo / Volto
- Getti schizzi / Volto
- Batteri patogeni / Volto
- Funghi produttori di micosi / Volto
- Virus patogeni / Volto
- Getti schizzi / Occhi

DPI

- Guanti in gomma spessa
- Guanti di protezione per le aggressioni termiche
- Guanti in gomma spessa
- Guanti monouso (sterili e non)
- Schermo facciale
- Occhiali a stanghette con protezione laterale

- Batteri patogeni / Occhi
- Virus patogeni / Occhi
- Funghi produttori di micosi / Occhi

- Gas vapori / Vie respiratorie - Respiratore per vapori organici

- Batteri patogeni / Vie respiratorie - Mascherina chirurgica monouso
- Virus patogeni / Vie respiratorie
- Funghi produttori di micosi /
Vie respiratorie

- Getti schizzi / Corpo intero - Camice in cotone
- Funghi produttori di micosi /
Corpo intero
- Batteri patogeni / Corpo intero
- Virus patogeni / Corpo intero

- Batteri patogeni / Corpo intero - Grembiule in tela cerata

Scheda n. 86

Qualifica Professionale:	Dirigente Medico Fascia 1°, Caposala, Infermiere Professionale
Settore:	Rianimazione - Pronto Soccorso - DEA
Attività specifica:	Elisoccorso - 118
Mansioni:	Attività di soccorso in ambito extraospedaliero in scenari variabili. Trasferimento del paziente da luogo a rischio in luogo sicuro in cui prestare le prime cure mediche del caso. Manovre di estrazione del ferito da autovetture e/o luogo dell'incidente. Attività sanitaria di: reperimento accessi venosi, intubazione tracheale, drenaggio torace, trattamento di fratture scomposte ed esposte, trattamento di folgorati, mantenimento parametri vitali.

Nota:

Vincoli tecnici legati all'attività di volo su elicottero: I DPI devono essere contenuti nel peso e nel numero per evitare sovraccarichi di peso ed ingombro nella cabina di pilotaggio dell'elicottero. Il vestiario, secondo normativa vigente, deve rispettare i vincoli tecnici definiti dalle norme (es.: EN 471) e quanto attinente l'attività di elisoccorso.

Rischio-Area

- Antig. Biol. NON microbici / Mano
- Batteri patogeni / Mano
- Virus patogeni / Mano
- Getti schizzi / Mano
- Elettrici / Mano
- Punture, tagli, abrasioni / Mano
- Funghi produttori di micosi / Mani
- Batteri patogeni / Occhi
- Funghi produttori di micosi / Occhi
- Virus patogeni / Occhi
- Getti schizzi / Occhi
- Batteri patogeni / Vie respiratorie
- Batteri patogeni / Volto
- Funghi produttori di micosi /
Vie respiratorie
- Funghi produttori di micosi / Volto
- Virus patogeni / Vie respiratorie
- Virus patogeni / Volto
- Polveri fibre / Vie respiratorie
- Gas, vapori / Vie respiratorie
- Caduta dall'alto / Piede
- Punture, tagli, abrasioni / Piede
- Urti, colpi, impatti, compressione /
Piede
- Caduta dall'alto / Testa
- Punture, tagli, abrasioni / Testa

DPI

- Guanti monouso (sterili e non)
- Guanti di protezione contro le aggressioni chimiche
- Guanti di protezione isolanti per elettricisti
- Guanti in cuoio o antitaglio
- Guanti monouso (sterili e non)
- Occhiali a stanghette con protezione laterale
- Occhiali a maschera
- Mascherina monouso con visiera
- Respiratore per polveri tossiche
- Respiratore per vapori organici, gas acidi e cloro
- Scarpe alte; di sicurezza
- Caschi di protezione per l'industria

- Urti, colpi, impatti, compressione / Testa
- Calore, fiamme / Corpo intero
- Freddo / Corpo intero
- Rumore / Udito
- Indumenti di protezione contro il calore (EN 471)
- Dispositivi di protezione contro il rumore con apparecchiature radiofoniche di intercomunicazione

La dotazione di DPI elencata in Scheda 86 dovrà essere ripartita fra

- DPI da assegnare individualmente all'operatore
- DPI di cui dotare stabilmente l'elicottero

secondo il seguente schema:

Dotazione DPI personale	Dotazione DPI elicottero
Occhiali a stanghette con protezione laterale	Guanti monouso (sterili e non)
Occhiali a maschera	Mascherina monouso con visiera
Guanti in cuoio o antitaglio	Respiratore per vapori organici, gas acidi e cloro
Scarpe alte; di sicurezza	Respiratore per polveri tossiche
Casco di protezione per l'industria	Guanti di protezione contro le aggressioni chimiche
Indumenti di protezione contro il calore - EN 471	Dispositivi di protezione contro il rumore con apparecchiature di intercomunicazione
Indumenti di protezione contro il freddo - EN 471	

Scheda n. 87

Qualifica Professionale:	Operatore Tecnico Magazziniere
Settore:	Magazzino Economato
Attività specifica:	Attività di routine tipica del Reparto - Servizio
Mansioni:	Lavoro di gestione magazzino con movimentazione di carichi di diversa natura e peso. Lavoro che comporta l'uso di scale con movimentazione di carichi in condizioni di equilibrio precario e/o di pericolo di caduta.
Nota:	

Rischio-Area

- Caduta dall'alto / Testa
- Scivolamenti e cadute di livello / Corpo
- Caduta dall'alto / Corpo intero
- Urti, colpi, impatti, compressioni / Piede
- Punture, tagli, abrasioni / Mano

DPI

- Caschi di protezione per l'industria
- Attrezzature di protezione contro le cadute
- Scarpe con protezione supplementare della punta
- Guanti in tessuto
- Guanti in cuoio

Scheda n. 88

Qualifica Professionale:	Operatore Tecnico Cuoco
Settore:	Cucina
Attività specifica:	Attività di routine tipica del Reparto - Servizio
Mansioni:	Preparazione pasti per mense aziendali e degenti ricoverati. Utilizzo di macchinari da cucina per pulizia, taglio, triturazione, omogeneizzare i cibi. Utilizzo di attrezzi taglienti, coltelli e ganci per la preparazione conservazione delle carni. Movimentazione di carichi di diversa natura e peso.
Nota:	

Rischio-Area

- Punture, tagli, abrasioni / Mano
- Punture, tagli, abrasioni / Mano
- Punture, tagli, abrasioni / Braccio
- Punture, tagli, abrasioni / Corpo intero
- Scivolamenti e cadute di livello / Corpo

DPI

- Guanti in tessuto antitaglio
- Guanti in maglia di acciaio
- Manicotti in tessuto antitaglio o acciaio
- Grembiule in maglia di acciaio
- Scarpe antiscivolo

- Calore, fiamme / Mano
- Calore, fiamme / Braccio
- Gas, vapori / Testa
- Guanti di protezione contro le aggressioni termiche
- Indumenti di protezione contro il calore
- Copricapo leggero per protezione cuoio capelluto

Scheda n. 89

Qualifica Professionale:	Operatore Tecnico Lavanderia
Settore:	Lavanderia
Attività specifica:	Attività di routine tipica del Reparto - Servizio
Mansioni:	Gestione della biancheria pulita e sporca in collaborazione con ditta appaltatrice. Lavaggio di biancheria abiti con macchine lavatrici ad acqua. Utilizzo di macchine cucitrici per piccoli lavori di rammendo ed applicazione bottoni. Uso di macchinari per la stiratura di tipo industriale ed a mano.
Nota:	

Rischio-Area

- Scivolamenti e cadute di livello / Corpo
- Rumore / Udito
- Batteri patogeni / Mano
- Virus patogeni / Mano
- Funghi produttori di micosi / Mano
- Antig. Biol. NON microbici / Mano
- Batteri patogeni / Vie respiratorie
- Virus patogeni / Vie respiratorie
- Funghi produttori di micosi / Vie respiratorie

DPI

- Scarpe antiscivolo
- Palline e tappi per orecchie
- Guanti in gomma spessa
- Mascherina chirurgica monouso

- Batteri patogeni / Corpi intero
 - Virus patogeni / Corpo intero
 - Funghi produttori di micosi /
Corpo intero
- Indumenti in cotone

Scheda n. 90

Qualifica Professionale:	Operatore Tecnico Autista
Settore:	Autisti
Attività specifica:	Attività di routine tipica del Reparto - Servizio
Mansioni:	Conduzione dei veicoli e piccola manutenzione degli stessi. Trasporto con automezzi di materiale di varia natura e di contenitori di materiale biologico dalle sedi distaccate ai laboratori di analisi. Trasferimento con autolettiga di pazienti.
Nota:	

- | | |
|--------------------------------------|---------------------|
| Rischio-Area | DPI |
| - Punture, tagli, abrasioni / Mano | - Guanti in tessuto |
| - Batteri patogeni / Mano | - Guanti monouso |
| - Virus patogeni / Mano | |
| - Funghi produttori di micosi / Mano | |

Scheda n. 91

Qualifica Professionale:	Infermiere Professionale e Capo Sala
Settore:	Sanatorio
Attività specifica:	Attività di routine tipica del Reparto - Servizio
Mansioni:	Preparazione e somministrazione di farmaci citostatici
Nota:	La preparazione del farmaco deve essere fatto sotto cappa di aspirazione seguendo le procedure definite dalle linee guida in materia. (Provvedimento 5/8/99 G. Uff. 7/10/99 n°236).

Rischio-Area

- Punture, tagli, abrasioni / Mano
- Polveri fibre / Mano
- Getti schizzi / Mano
- Batteri patogeni / Mano
- Virus patogeni / Mano
- Funghi produttori di micosi / Mano

- Polveri fibre / Occhi

- Polveri fibre / Vie respiratorie

- Polveri fibre / Testa

- Getti schizzi / Testa

- Getti schizzi / Occhi

- Getti schizzi / Volto

- Getti schizzi / Corpo intero

DPI

- Guanti monouso (sterili e non)

- Occhiali a stanghette con protezione laterale

- Respiratore per polveri nocive e tossiche

- Cappellino con lacci monouso

- Occhiali a stanghette con protezione laterale

- Mascherina chirurgica monouso

- Camice monouso (sterile e non)

- Ghettoni soprascarpe monouso

Scheda n. 92

Qualifica Professionale:	Sanitario, Tecnico, Amministrativo
Settore:	Squadra antincendio e gestione delle emergenze
Attività specifica:	
Mansioni:	Componente della squadra di emergenza - antincendio chiamato ad intervenire nella gestione delle emergenze, nello spegnimento di principi di incendio e come supporto alle Squadre di VVF. e della Protezione Civile che intervengono in ospedale a seguito di incidente o catastrofe.
Nota:	I DPI sono tenuti a disposizione della squadra di emergenza - antincendio nell'armadio che contiene il materiale di pronto intervento.

Rischio-Area

- Calore, fiamme / Testa
 - Urti, colpi, impatti, compressioni / Testa

- Urti, colpi, impatti, compressioni / Mano

- Calore, fiamme / Corpo intero

- Fumi / Vie respiratorie

DPI

- Caschi di protezione per l'industria con schermo

- Guanti di protezione in tessuto

- Indumenti di protezione contro il calore

- Respiratore di emergenza a filtro per fumi e gas

Numero progressivo scheda calzature 93

Qualifica Professionale:	Medico e Personale Paramedico
Attività / Rischio - Area per il quale si definisce il DPI scarpa:	Sala operatoria, Sala Parto, Sala gessi, Rianimazione, Dialisi, Sala settoria.

Rischi al piede che si intendono prevenire con l'adozione del DPI scarpa:

- **Meccanici e Fisici:** Punture, tagli, abrasioni, Scivolamenti, cadute di livello, Elettrici.
- **Chimici liquidi:** Getti schizzi, Batteri e virus patogeni, Funghi produttori di micosi.

Caratteristiche tecniche della scarpa:	Norma tecnica di riferimento
Marcatura CE	
Zoccolo sanitario in unico corpo, lavabile in autoclave a 120°	EN 344 modello A (calzatura bassa)
Materiale: gomma vulcanizzata o polimero stampato	Classificazione Il secondo EN 347
Anatomico e con assorbimento di energia nella zona del tallone (*)	Simbolo aggiuntivo: E (ass. energia zona tallone)
Antistatico	Simbolo aggiuntivo: A
Suola antiscivolo	Secondo metodo prova: UNI 8615
Colore verde sanitario	

(*) Caratteristica qualificante aggiuntiva la cui assenza NON è tale da escludere il prodotto da gara di fornitura

Numero progressivo scheda calzature 94

Qualifica Professionale:	Medico e Personale Paramedico
Attività / Rischio - Area per il quale si definisce il DPI scarpa:	Reparti di cura e degenza, Laboratorio Analisi, Radiologia, Servizi di Assistenza Sanitaria Territoriale, Ambulatori medici, Personale sanitario a contatto con pazienti, degenti.

Rischi al piede che si intendono prevenire con l'adozione del DPI scarpa:

- Fisici: Punture, tagli, abrasioni, Scivolamenti, cadute di livello, Elettrici.
- Chimici liquidi: Getti schizzi, Batteri e virus patogeni, Funghi produttori di micosi.

Caratteristiche tecniche della scarpa:	Norma tecnica di riferimento
Marchio CE	
Scarpa da lavoro tipo mocassino (nei modelli da uomo e da donna) di colore bianco sanitario	EN 347, No puntale, sigla O (occupazionale), modello A secondo EN 344 (calzatura bassa)
Materiale: cuoio e altro materiale, escluse calzature interamente in gomma o materiale polimerico	EN 347 designazione I
Assorbimento di energia nella zona del tallone	Requisiti supplementari: Sigla E
Calzatura antistatica	Requisiti supplementari: Sigla A
Suola antiscivolo	A norma UNI 8615
Soletta anatomica traspirante, antisudore	

Numero progressivo scheda calzature 95

Qualifica Professionale:	Autista, Centralinista, Portinaio
Attività / Rischio - Area per il quale si definisce il DPI scarpa:	Servizi Economici.

Rischi al piede che si intendono prevenire con l'adozione del DPI scarpa:

- Meccanici e Fisici: Scivolamenti e cadute di livello.

Caratteristiche tecniche della scarpa:	Norma tecnica di riferimento
Marcatura CE	
Calzatura da lavoro tipo mocassino (mod. per uomo e donna)	EN 347 sigla O (occupazionale)
Calzatura in cuoio e altri materiali, escluse calzature interamente in gomma o materiale polimerico	EN 347 designazione I
Suola antiscivolo	Secondo metodo di prova UNI 8615
Soletta anatomica traspirante, antisudore	

Numero progressivo scheda calzature 96

Qualifica Professionale:	Magazziniere
Attività / Rischio - Area per il quale si definisce il DPI scarpa:	Magazzino Economato e Farmaceutico

Rischi al piede che si intendono prevenire con l'adozione del DPI scarpa:

- **Meccanici e Fisici:** Caduta dall'alto, Urti, colpi, impatti compressioni, Punture, tagli compressioni, Scivolamenti e cadute di livello.
- **Chimici liquidi:** Getti schizzi.

Caratteristiche tecniche della scarpa:	Norma tecnica di riferimento
Marcatura CE	
Calzatura bassa di protezione con puntale in acciaio internamente foderata	EN 346 resistente 100 J sigla P, Modello A (calzatura bassa) secondo EN 344
Materiale: cuoio e altro materiale, escluse calzature interamente in gomma o materiale polimerico	EN 345 designazione I
Suola antiscivolo	A norma UNI 8615
Assorbimento di energia nel tallone	Requisiti supplementari: Sigla E
Soletta anatomica traspirante, antisudore	

Numero progressivo scheda calzature 97

Qualifica Professionale:	Addetto cucina e mensa aziendale
Attività / Rischio - Area per il quale si definisce il DPI scarpa:	Cucina, Mensa e Magazzino alimentare

Rischi al piede che si intendono prevenire con l'adozione del DPI scarpa:

- Meccanici e Fisici: Urti, colpi, impatti compressioni, Punture, tagli compressioni, Scivolamenti e cadute di livello.
- Chimici liquidi: Getti schizzi.

Caratteristiche tecniche della scarpa:	Norma tecnica di riferimento
Marcatura CE	
Calzatura, tipo mocassino (mod. uomo e donna), di protezione con puntale in acciaio internamente foderata di colore bianco (settore alimentare)	EN 346 res. puntale 100 J sigla P, Modello A (calzatura bassa) secondo EN 344
Materiale: tomaia idrorepellente	Requisiti supplementari: Sigla WRU
Suola antiscivolo	A norma UNI 8615
Assorbimento di energia nel tallone	Requisiti supplementari: Sigla E
Sottopiede anatomico traspirante, antisudore	

Numero progressivo scheda calzature 98

Qualifica Professionale:	Operatore Tecnico addetto manutenzione
Attività / Rischio - Area per il quale si definisce il DPI scarpa:	Aree di competenza della manutenzione interna

Rischi al piede che si intendono prevenire con l'adozione del DPI scarpa:

Rischio - Area manutenzione leggera:

Falegname, Elettricista, Addetto condizionamento, Addetto gas medicali, Decoratore:

- Meccanici e Fisici: Caduta dall'alto, Urti, colpi, impatti compressioni, Punture, tagli compressioni, Scivolamenti e cadute di livello, Elettrici.
- Chimici liquidi: Getti schizzi.

Rischio - Area manutenzione pesante:

Muratore, Fabbro, Addetto Centrale Termica, Giardiniere, Tubista:

- **Meccanici e Fisici:** Caduta dall'alto, Urti, colpi, impatti compressioni, Punture, tagli compressioni, Scivolamenti e cadute di livello, Elettrici.
- **Chimici liquidi:** Getti schizzi.

Rischio-Area aperta umida, interventi di scavo in presenza di acqua e/o liquami:

- **Meccanici e Fisici:** Caduta dall'alto, Urti, colpi, impatti compressioni, Punture, tagli compressioni, Scivolamenti e cadute di livello.
- **Chimici liquidi:** Getti schizzi, immersione, Batteri e virus patogeni, Funghi produttori di micosi.

Caratteristiche tecniche della scarpa in <u>Rischio-Area manutenzione leggera:</u> <i>Falegname, Elettricista, Addetto condizionamento, Addetto gas medicali, Decoratore</i>	Norma tecnica di riferimento
Marcatura CE	
Calzatura stringata bassa di protezione con puntale in acciaio internamente foderata	EN 346 res. puntale 100 J sigla P, Modello A (calzatura bassa) secondo EN 344
Materiale: cuoio e altro materiale, escluse calzature interamente in gomma o materiale polimerico	EN 345 designazione I
Resistenza alla perforazione della soletta	Requisiti supplementari: Sigla P
Assorbimento di energia nella zona del tallone	Requisiti supplementari: Sigla E
Calzatura antistatica	Requisiti supplementari: Sigla A
Suola antiscivolo	A norma UNI 8615
Soletta anatomica traspirante, antisudore	

Caratteristiche tecniche della scarpa in <u>Rischio-Area manutenzione pesante:</u> <i>Muratore, Fabbro, Addetto centrale Termica, Giardiniere, Tubista</i>	Norma tecnica di riferimento
Marcatura CE	
Calzatura alta di sicurezza con puntale in acciaio internamente foderata	EN 345 resistente 200 J sigla S, Modello B (calzatura alla caviglia) secondo EN 344
Materiale: cuoio e altro materiale, escluse calzature interamente in gomma o materiale polimerico	EN 345 designazione I
Resistenza alla perforazione della soletta	Requisiti supplementari: Sigla P
Assorbimento di energia nella zona del tallone	Requisiti supplementari: Sigla E
Calzatura antistatica	Requisiti supplementari: Sigla A
Resistente alla penetrazione ed assorbimento di acqua dal tomaio	Requisiti supplementari: Sigla WRU
Suola antiscivolo	A norma UNI 8615
Soletta anatomica traspirante, antisudore	

Caratteristiche tecniche della scarpa in <u>Rischio-Area aperta umida, interventi di scavo in presenza di acqua e/o liquami:</u>	Norma tecnica di riferimento
Marcatura CE	
Stivale in gomma o polimero al polpaccio e alla coscia	Classificazione secondo normativa EN: II
Puntale rinforzato (per la versione al polpaccio)	(Classificazione EN 346 resistenza puntale 100 J, sigla P (protezione))
Suola protetta da lamina antiperforazione (per la versione al polpaccio)	Requisito supplementare: P
Suola antiscivolo; resistente abrasione, trazione e strappo (per versione polpaccio e coscia)	A norma UNI 8615
Colore verde o marrone	

Bibliografia

- E. Platè, “Misure e cautele nel DPR 547/55”, Riv. Giur. Lav., IV, n.10 pag. 373 e segg., 1977.
- A. Messineo, “Ruolo, classificazione e criteri di scelta dei mezzi di protezione individuali”, Ambiente e Sicur. sul Lav., 6, giugno 1986.
- A. Grieco, N. Di Credico, “La protezione individuale: un contributo alla prevenzione” Ed. Franco Angeli, Milano, 1990.
- L. Fiasconaro, A. Messineo, “I mezzi di protezione personale”, Ambiente e Sicur. sul Lav., 5, maggio 1991.
- W. Saresella, “Mezzi personali di protezione: Norme e interpretazione”, Lavoro Sicuro, 2, marzo 1994.
- R. Moneta, “La scelta dei dispositivi individuali di protezione”, Lavoro Sicuro, 2, marzo 1995.
- AA.VV., Atti del convegno “I dispositivi di protezione individuale, certificazione e marcatura CE, scelta e uso corretto”, Quaderni del Servizio di Medicina Preventiva e Igiene del Lavoro, Azienda Usl di Modena, n. 41, maggio 1995.
- AA.VV., Atti del convegno “ Dispositivi di protezione individuale (DPI)”, Milano 10 marzo 1995, in corso di pubblicazione su Ambiente e Sicur. sul Lav., 6, giugno 1995.
- E. Campanella, “I dispositivi di protezione individuale - Norme legislative e norme tecniche”, in corso di pubblicazione su “Fogli d’informazione ISPESL”, VIII, n. 2, 1995.
- Occupational Exposure Sampling Strategy Manual, NIOSH, 1977.